

DAS SÄGEBLATT

DAS SÄGEBLATT ist für alle Holzinteressenten. Herausgeber ist Logosol mit zwei Ausgaben pro Jahr. Die Zeitung ist kostenlos. Mehr Neuheiten und Artikel auf www.logosol.de

FÜR ALLE, DIE HOLZ LIEBEN | HOLZVEREDLUNG, BAUEN, RENOVIEREN & BEWAHREN | NR. 1 • 2019

Frühlingskapagne
beiliegend!

”Kunst & Nachhaltigkeit
auf Island”

SEITE:



NEU! B1001 WIRD DIGITAL

Das Smart-Set Denkt für Dich

Seite 3



ROLAND "ROLE" NOLL

So wirst Du zum Sägemeister

Seite 7



HOTEL MAMA TRESL

In Leogang ist kein Projekt zu groß

Seiten 12 u. 13



30 JAHRE LOGOSOL

Diese Jahr feurt Logosol 30 Jahre Jubiläum! Wir machen das mit Logosler in der ganzen Welt. In alle diese Jahre haben wir viel erlebt. Es fing an mit einer Traum - sein eigenes Holz selber sägen zu können. Diese Vision trägt uns immer noch vorwärts. Die Wille "bretter und Dielen aus die eigenen Bäumen" trägt dazu bei das viele neue Kunden sich dafür entscheiden sein Holz mit Logosol Produkten zu veredeln. Falls Du selber sägst entsteht aus dem Holz aus Deinem Wald was besonderes. Höchst wahrscheinlich was schönes. Ganz sicher wirst du beitragen zu einen mehr haltbarer Zukunft. Das heißt nicht das alles aus dem Wald selber geägt werden muss, aber teile die vielleicht zu schade um in Massenproduktion zu landen oder Edelhölzer die zu was schöneres bestimmt sind . Lange transportwege werden vermieden, und das heimische Holz kriegt wieder ein Wert. Es ist ein process, und diesen process macht unendlich viel Spaß besonders wenn mann die richtige Werkzeuge dafür hat.

ES SIND DIE DETAILS DIE ENTSCHEIDET, die Kompetenz die dahinter steckt, die Erfahrung in Holzbearbeitung in kleineren Serien. Die Innovationskraft, der Service und der Freundschaft mit unseren Kunden. Wir sind stolz ein Weltweiter Team zu sein der sich unermüdlich weiter für unseren Kunden und uns selber Maschinen und Dienste zu entwickelnd vermarkten.

In diesen Nummer werden wir wiede neugigkeiten präsentieren. Unter anderem das Sägewerk F2 Plus - vermutlich das beste Kettensägewerk der Welt! Dieses Sägewerk genau so wie die Vorgänger wird viel freude bei unseren Kunden hervorheben. Da bin ich mir ganz sicher!

Kunden, Händler, Freunde und Kollegen trägt dazu bei an der Erfolg von Logosol. Ich sehe mit Zuversicht, Freude und Spannung der Zukunft entgegen. Zusammen mit Euch allen!

Henrik Sigurdson

LOGOSOL



Logosol



@logosol_portable_sawmills



Logosol
Portable Sawmills



logosol.se/
store/myhetsyshop

DAS
SÄGEBLATT

LOGOSOL KUNDENZEITUNG

REDAKTION:

Wortschatz-Mediendienstleistung
E-MAIL: edel.wortschatz@gmx.de

PRODUKTION UND DRUCKVORBEREITUNG:

satz & more
www.satzstudios.de

AUFLAGE:

19.000 Exemplare (zweimal jährlich)

LAYOUT:

LOGOSOL GmbH

NEUHEIT

Dein Sägewerk wird digital!

Die beiden Bandsägen von Logosol sind ein großer Erfolg und kunden auf der ganzen welt loben die hohen Kapazität und die Robustheit. Jetzt kann die B1001 mit dem „Smart-Set“ auf ein ganz neues Niveau angehoben werden

Während der Entwicklung unseres neues Zukunftsprojekt Supermill, das wirklich fantastische Steuerung hat und sehr benutzerfreundliche Funktionen besitzen, haben wir viel darüber gelernt, wie man am besten sägt. Als plötzlich fast alles möglich wird, ist es nicht so einfach zu sortieren welche Funktionen man eigentlich haben möchte, um eine gute Balance zwischen Einfachheit und Funktionalität zu erhalten. Nach dem Umweg über sehr viele Funktionen wurde das System begrenzt aber dafür sehr benutzerfreundlich.

Smart Set på B1001

Die Sägeeinstellung wird sehr schnell, genau und einfach, wenn ein Software Dich unterstützen, die Kontrolle über alle Positionen hält. Was man in erster Linie bemerkt ist die intelligente Schrittfunktion. Du hast zwei One-Touch-Tasten auf dem Bedienfeld und einer repräsentiert eine gewünschte Sägediemsion. Beide Tasten können leicht, mit der Joystick, in neue Dimensionen geändert werden. Als einer dieser Tasten gedrückt wird überprüft das Software die zu letzt gesägte Dimension, kompensiert für das Sägeblatt und stellt das neue Maß ein und das alles schnell in zehntel Millimeter Präzision. Davon bemerkt man nicht viel, aber die Arbeit geht schnell und das Holz ist genau. Man kann jederzeit wie viel von dem Stamm noch bleibt Zum Sägen.

Vorschub mit Tempomat

Der Vorschub des Sägewerks hat einen Geschwindigkeitsbegrenzer die Du während des Betriebs mit einer Plus- und Minussteuerung wie in einem Auto, einstellen kannst. Du kannst immer noch, bei Bedarf, manuell langsamer mit der Joystick, aber Du kannst dich gleichzeitig Entspannen, denn Du kannst nie schneller als di eingestellte höchstgeschwindigkeit sägen. Für das Sägeergebnis ist es von großer Bedeutung. Der Vorschubmotor kehrt schnell zurück zur Startposition und somit kann man schnell mit dem nächsten Schnitt beginnen können. B1001 wird mehr mechanisches und elektrisches Zubehör für die Stamphantiereung bekommen. Wenn Du eine einfachere Lösung suchst kommt sogar ein manueller Kran mit Handwinde um die Stämme zu laden und zu drehen.

UPGRADE • SMART SET B1001

Das neue Smart Set ist ein weiterer großer Schritt für Logosol und unsere Kunden. Mit einer intelligenten Software und viele Voreinstellungen arbeitest Du beim Sägen schnell, einfach und effizient.



• Die digitale Sägewerksteuerung „Smart-Set“ ist mit der Bediener im Fokus entwickelt.



• Von der elegante Bedienerpult steuerst Du das Sägen mit Softwareunterstützung.

„Smart-Set denkt für Dich

und macht Dich zum Experte!“

- Smart Set ist eine Ergänzung zum Sägewerk und kann nachgerüstet werden.
- Alles wird mit einer Joystick gesteuert.
- Display mit Maße und Informationen für den Bediener.
- Softwareunterstützte Sägeeinstellung.
- Automatische Kompensation für das Sägeschnitt.
- Schnellstasten mit vorprogrammierte, frei wählbare, Sägedimensionen.
- Wähle zwischen mm und Zollanzeige.
- Exklusiver Vorschub mit Tempomat und schneller Rückwärtsgang



NEU! • LOGOSOL TRAILERKIT

Trailerkit macht B1001 mobil

Ein großer Vorteil mit B1001 ist, dass die Laufschiene bzw. das Sägebett so stark und steif ist, dass sechs Stützbeinen für die Stabilität reicht. Die Stützbeinen sitzen auf der Innenseite des Sägebettes, die Kotflügel kann abmontiert werden und die Deichsel kann beim Sägen eingeschoben werden. Somit ist nichts im Weg beim Sägen.



• Smartes system wo die Kotflügel als Sperre für das Sägekopf beim Transport dienen.

Ein mobiles Sägewerk hat viele Vorteile auch wenn Du zu Hause am Hof bleiben. Das Sägewerk kann z.B. zur Aufbewahrung reingenommen werden, fürs Reinigen verschoben werden, oder auch wenn neue Stämme mit dem Radlader auf dem Holzstapel geladen werden müssen.



• Deichsel mit zwei Positionen. Beim Sägen wird die einfach eingeschoben.

NEUHEIT

NOCH LEISTUNGSFÄHIGER UND FLEXIBLER

Plusmodell für größere S

- Wir haben unseren Kunden zugehört und ein größeres Modell des Kettensägewerks F2 entwickelt. F2-PLUS hat kräftige Beingestelle und Stammheber sowie längere Stammauf-lagen die auch für größeres Holz standhalten. Die empfangene Stammdurchmesser zu bearbeiten wird von 50 auf 70 cm erhöht sagt Robert Berglund, Produktmanager für Kettensägewerke.

BEDARFORIENTIERTER ENTWICKLUNG

Logosol entwickelt seit drei Jahrzehnten Sägewerke und ist heute ein weltweit führendes Unternehmen mit einzigartiger Expertise in Sägewerktechnik und Holzverarbeitung. Unsere Produktentwicklung basiert normalerweise auf Schwedische Forstwirtschaft mit Baumstämmen von 40 bis 50 cm Durchmesser. Heute werden unsere Sägewerke weltweit verkauft. Wir haben Kunden in über 60 Ländern die alle Arten von Holz sägen. Indem wir die Kunden zuhören versuchen wir zu reagieren, und somit Produkte entwickeln und herstellen, die unsere Kunden brauchen und haben wollen, sagt Robert.

- F2 Plus bietet alle Vorteile der Vorgängermodelle. Wir haben das tragbare Sägen auf eine neue Ebene genommen durch eine perfekte Balance zwischen Funktion, Qualität und einfache aufbewahrung, sagt Robert.

LEISTUNGSFÄHIGES SUPERSÄGEWERK

Das Sägewerk ist stärker dimensioniert mit kräftigere Beschläge und Lösungen, die einem höheren Gewicht und härtere Schläge standhalten. Mit einer robusteren Konstruktion für Größere Stämme können



Im Sägewerk F2 Plus steckt

30 Jahre Erfahrung!

wir ein Sägewerk anbieten das eine ausgezeichnete alternative ist für diejenigen die ein begrenztes Budget hat oder ein tragbares Gerät wollen, das leicht zu bedienen, zu transportieren und zu lagern ist.

Ein Produkt für großes Rundholz in hoher Qualität zu einem günstigem Preis. Das Modell ist mit mehreren Verlängerungen auch sehr gut für stationäre Zwecke geeignet. Die Konstruktion basiert auf der Erfolg mit

Kettensägewerk mit Blockhausfräse wird zur Hausfabrik

Verwirkliche deinen Traum von einem eigenen Blockhaus!

Die Holzfräse für das Kettensägewerk von Logosol hat einen Riemenantrieb, die die Fräswelle auf 6000 U/m für eine schöne Oberfläche bringt. Die Fräswelle ist vom gleichen Typ wie die in der Logosol Hobelmaschinen. Somit passen auch, neben die fertigen Blockhausprofil-Sätze, hunderte von anderen Profilmesser und auch Planmesser. So kann man seine eigenen Profile leicht zusammensetzen und herstellen. Ein System mit Stopckeilen und Profilmesserkeilen macht das wechseln zwischen der Fräsarbeiten für ober und Unterseite sehr einfach.

In seiner einfachsten Ausführung wird der Fräser von



einer Motorsäge (Stihl MS661) angetrieben und benötigen natürlich keine Stromversorgung. Der Fräser kann auch mit einem elektrischen 4 kW Motor angetrieben werden und sogar mit automatischem Vorschub für die etwas größeren Projekte. Spänestützen und Absaugung sind als Zubehör erhältlich

- Die Holzfräse ist it Elektromotor (4kW) oder vorbereitet für eine Motorsäge (MS661) erhältlich.



Stämme



VORTEILE • LOGOSOL F2+



• Kräftigere Beingestelle und Stammauflagen kann größere Stämme hantieren.



• Beingestelle können von Führungsholm entkoppelt werden der Intakt und eingestellt bleibt.



• F2 PLUS ist ein preiswertes Kettensägewerk, Leistungsfähig und einfach in der Anwendung.



• Verstärkungsstrebe zwischen den Auflagen.

WELCHES KETTENSÄGEWERK PASST ZU DIR?

Das kommt darauf an wie viel und wie große Stämme Du zu sägen hast. Bei dem F2 empfehlen wir Stammdurchmesser bis zu 50 cm in Durchmesser. Der Plusmodell kann Stämme bis zu 70cm hantieren. Beide in der Standardausführung.

LOGOSOL F2

Empf. Stammdurchmesser:
bis 50 cm
Gewicht: 50 kg
Länge: 4, 5 oder 6 Meter
als Standard, jedoch
beliebig verlängerbar.

LOGOSOL F2 PLUS

Empf. Stammdurchmesser:
bis 70 cm
Gewicht: 65 kg
Länge: 4, 5 oder 6 Meter
als Standard, jedoch
beliebig verlängerbar.



den 1-Meter-Sektionen aber mit einer neuen Lösung wo man mit ein paar Schrauben den gesamten Führungsholm lösen können. Dies macht den Auf- und Abbau noch einfacher.

F2 Plus ergänzt unseren Sortiment hervorragend - Viele werden beeindruckt sein, wenn sie sehen welche Gewichte und Durchmesser dieses Sägewerk tragen und sägen können

Ich denke dieses Modell wird völlig neue Märkte finden und auch neue Kundengruppen, sagt Robert Berglund.

Logosol hat den besten Mini-Rückewagen!



Ein intelligentes Design, somit Du schwere Stämme mit Deinem Quad oder Traktor ziehen kannst.

Der Stamm wird mit einer Kette in einem Mechanismus befestigt, der sich vom Boden hebt beim Ziehen hebt. Es funktioniert sehr gut und vor allem sicher. Der Logosol Rückewagen hat zwei wichtige Funktionen welche die Sicherheit erhöht. Wenn man bergab fährt und der Stamm schießt weiter, senkt sich der Stamm auf den Boden ab und bremst bis du wieder ziehst. So kann man sehr gut, bergab der Stamm kontrollieren. Der andere die Sicherheitsfunktion ist, dass die Deichsel vollständig drehbar ist. Wenn also der Wagen kippt, trägt er das Quad nicht mit. Der Rückenwagen von Logosol ist in Schweden hergestellt und besticht durch die Sicherheit und Robustheit.



• Von Stamm zum fertigen Blockhaus mit Logosol-Maschinen

Mache mehr aus Deinem Sägewerk

„Das System ist während der Mit der Holzfräse kannst Du auf Deinem Bandsägewerk, Dielen und Blöcke für den Blockhausbau ohne das Holz vom Sägewerk zu nehmen herstellen. Damit ist es möglich Dielen oder natürlich auch ganze Häuser oder Hütten auf Bestellung herzustellen. Für die Holzfräse sind eine Menge von Profilmesser erhältlich um ein vielzahl von Profile herstellen zu können. Natürlich auch Planmesser. Die Messerwelle ist 400mm Breit und kann seitlich verschoben werden. Somit kann in zwei Arbeitsgänge fast 800mm Breite Dielen gehobelt werden, abhängig von auf welchs Sägewerk gearbeitet wird. Perfekt für große Tischplatten oder Gartenmöbel etc. Für die Fräse gibt es ein Patentiertes Stammklemmesystem welches ermöglicht breite Blockhausprofile fertig zu fräsen (oben und unten) ohne Umbau bzw. Messerwechsel ermöglicht. Das Zentrum der Fräsung bleibt für Oberseite und Unterseite gleich was das Fertigstellen des Hauses nachher sehr erleichtert. Außer Profilmesser für den Blockhausbau oder Planmesser sind hunderte von standardprofile auch erhältlich. Die Blockhausfräse gibt es mit 8PS Benzinantrieb oder 4kW Elektroantrieb und automatischer Vorschub.

Ein absolut fantastische Balkenobel bzw. Fräse die außerdem an vielen anderen Bandsägefabrikate kompatibel ist.



„So wirst Du zum Sägemeister!“

„Lieber früher als zu spät!“

LOGOSOLER ROLAND "ROLE" NOLL GIBT WERTVOLLE TIPPS ZUR SCHNEIDGARNITUR

Mit ein paar routinierten, einfachen Handgriffen erhältst Du die richtige Schärfe. Hier meine wichtigsten Tipps, um Dir zu helfen, die Sägekette, Sägeschiene und Kettenritzel gut zu Warten. Eine scharfe Kette und eine Schiene, welche die Kette gut führt, ergeben:

- Maßhaltigkeit (genaue Maße)
- Schönere Oberflächen
- Schnelleres Sägen
- Längere Lebensdauer für Deine Schneidgarnitur

• Viele versäumen rechtzeitig die Kette zu schärfen, was den Aufwand vergrößert!“ sagt Roland Noll, Technik und Vertrieb bei Logosol GmbH

DIE KETTE

Schärfe die Kette bevor es zu spät ist. Das heißt: bevor es anfängt schwer zu laufen. Eine stumpfe Kette kann der kompletten Ausrüstung schaden. Bei der Stihl-Kette, welche ich unbedingt empfehle, kann über 4mm weggeschliffen werden. Wenn Du öfters schleifst, brauchst Du nur ganz wenig wegnehmen und somit ist die Lebensdauer der Kette länger. Beim Ketenschleifen musst Du einen Schleifwinkel von 10 Grad einhalten und zwar auf beiden Zahnseiten. Dabei muss die Zahnlänge links und rechts gleich lang sein. Eine einfache und preiswerte Methode ist, eine Rundfeile am besten in Kombination mit einer Schärflöhre (10 Grad-Winkel ist aufgezeichnet) zu verwenden. Für die PMX-Kette (Längsschnittkette) empfehlen wir die Rundfeile mit einem Feilendurchmesser von 4,8 Millimeter.

DER TIEFENBEGRENZER

Der Tiefenbegrenzer muss mehrmals während seiner Lebensdauer gefeilt werden. Für optimale Schneidergebnisse sollte der Tiefenbegrenzerabstand 0,65mm betragen (Abstand Schneidkante/Tiefenbegrenzerspitze), so dass die Schneidausrüstung funktionieren kann. Mit einer Flachfeile und einer Tiefenbegrenzerlehre ist dies einfach zu erledigen.

SCHNEIDE MIT CHROMSCHICHT

Die Schneidezähne sind mit einer dünnen Chromschicht überzogen, die eine scharfe und haltbare Schneide ergibt. So lange die Schneide sich in der Chromschicht befindet, hat Deine Kette eine perfekte Schärfe. Falls die Chromschicht verletzt wird, muss viel weggeschliffen werden und das Risiko erhöht sich, dass die Chromschicht noch mehr abgeht. Somit verkürzt sich die Lebensdauer erheblich. Wechsle die Kette öfter beim Schneiden. Ich empfehle immer viele Scharfe Ketten zum Sägeplatz mitzunehmen, um dann später zuhause in Ruhe zu schärfen. Dann hat man mehr Freude am Schneiden und die Schärferegebnisse sind besser. Nimm Dir die Zeit und schärfe unter guten Bedingungen bei Dir zuhause.

DIE SCHIENE

Die Schiene steuert die Kette so, dass Du gerade, mit wenig Reibungsverlust ,schneiden kannst. Wenn alles funktioniert, bildet sich ein kleiner Ölfilm zwischen Sägekette und den Stegen der Sägeschiene. Die Schiene verschleißt schnell, wenn der Druck auf der Kette zu hoch wird und der Ölfilm unterbrochen wird.

WANN IST ES ZEIT ZU SCHLEIFEN: Kontrolliere die Stege jedes Mal, wenn Du

die Kette wechselst. Die Schiene sollte auf einer geraden Fläche auf den Stegen aufrecht stehen können. TIPP FÜRS SCHLEIFEN: Halte die Stege gerade. D.h. 90 Grad gegen den Anschlag der Schienenschleifer oder Kantenfeile. Entgrate auch eventuelle scharfe Kanten.

DIE KETTE AUSZUTAUSCHEN WENN:

- die Treibglieder verschlissen sind
- von der Zahnlänge nur noch 3mm übrig ist.
- die Kette unreparierbar beschädigt ist oder Zähne fehlen.

DIE SCHIENE ZU WECHSELN WENN:

- die Stege so abgenutzt sind, dass die Treibglieder in der Nut aufstehen.
- Du sogar per Auge sehen kannst, das die Nut sich erweitert hat. Dann hat die Kette nicht genügend Führung.

„Nimm immer 4-6 Scharfe Ketten für Deinen Sägetag mit in den Wald!“

/"Role", LOGOSO

Pionierarbeit und Kunst gehen Hand in Hand



Gesucht und gefunden, das neue Österreich-Deutsche Dream-Team:

Alexander Höllweger (links) und Daniel Schischek (rechts) mit Logosol-Geschäftsführer Deutschland Henrik Sigurdson.



• Auch auf der diesjährigen Hausmesse haben Daniel (links) und Alexander bewiesen, dass sie den Logosol-Teamgeist mit und weitertragen.

Während seines Kunstprojektes auf Island im Jahre 2015 lernte der Stuttgarter Holzbildhauer Thomas Rappaport den isländischen Farmer Eymundur Magnusson kennen und beide schlossen sich alsbald zur Pionierarbeit das Thema Holz und Wald betreffend zusammen: Neben einer beispiellosen Baumpflanzaktion engagieren sie sich auch um das handwerkliche Können um die alte Waldkultur und Holzbearbeitung auf Island.

Die Insel am Polarkreis ist mit seinen 1,8 Prozent Waldanteil nicht für ihren Waldreichtum berühmt. Der isländische Organic-Farmer Eymundur Magnusson hat vor fast 40 Jahren auf seinem Bauernhof namens Vallanes im schönen Osten Islands die Initiative „Móðir Jörd“ gegründet, was Mutter Erde bedeutet. Die Felder um Vallanes wurden durch die Anpflanzung von über 1.000.000 Bäumen geformt, von denen einige Windschutzgürtel bilden, welche die nun wachsenden Pflanzen schützen sollen. Das auf dem Gelände errichtet Aspen-Haus ist ein erstes Produkt der Farm, das vollständig aus Holz der Farm Vallanes gebaut wurde. Es ist damit auch das erste isländische Holzhaus, das seit den Wikingertagen vollständig aus isländischem Holz gebaut wurde.

Ein Farmersmill leistet Pionierarbeit

„Unsere gemeinsame Pionierarbeit begann unmittelbar nach unserem Kennenlernen im Sommer 2015“, erzählt Thomas Rappaport, „neben Workshops für interessierte Isländer entwickelte ich Kunstobjekte aus isländischem Grünholz.“ Die noch jungen Bäume stellten ihn vor eine Herausforderung: „Da die bisher gewachsenen Durchmesser der einheimischen Bäume noch zu wünschen übrig lassen, musste ich durch geschicktes Einschneiden der Stämme das Material vergrößern.“ Für die ersten Objekte und Prototypen habe er noch auf ein vorhandenes mobiles Sägewerkzeug von Norwood zurückgegriffen. Vergangenes Jahr hat dann das Logosol-Team aus Bad Saulgau dem Künstler ein Motorsägewerk Farmersmill 2 für sein Holzatelier auf Island gesponsert, das laut Thomas wie geschaffen für die Herausforderungen des jungen isländischen Waldes ist.

Bäume pflanzen und veredeln

„Wir pflanzen seit Jahrzehnten Bäume, um den Klimawandel entgegen zu wirken und die Erosion aufzuhalten“, erklärt der Farmer Eymundur Magnusson. Was jetzt als nächster Schritt für Island wichtig sei, ist die Waldkultur und Holzbearbeitung zu beleben. Dieses elementare Wissen fehle auf Island seit über

1000 Jahren und so müssten die Insulaner nun von erfahrenen Menschen anderer Ländern dieses Wissen importieren. Für Island mit seinen geringen Waldanteil sei es eine notwendige Pionierarbeit, den Menschen die Bäume und Wälder und die dazugehörige Holzbearbeitung und Waldkultur näher zu bringen, betont Eymundur.

Altes Wissen neu beleben

„Das Wissen und das handwerkliche Können um die alte Waldkultur und Holzbearbeitung sind in Mitteleuropa vom Aussterben bedroht“, bedauert Thomas. Auch durch neueste Technik und den finanziellen Druck lebt es nurmehr in Nischen fort, beispielweise auf Mittelaltermärkten, in Vereinen oder bei Einzelunternehmern mit Herzblut für die Sache. „Für Island ist dieses alte Wissen das fehlende Puzzleteil für zukünftige Wald- und Holzentwicklung.“ Für ihn liege der Schlüssel der isländischen Holzindustrie nicht in der Masse, sondern im wertvollen Rohstoff „Isländisches Holz“, gewachsen zwischen Vulkanen und Gletschern. Dies gelte es mit dem Skandinavischen Design zu hochwertigen Holzobjekten zu veredeln. Seine Zukunftsvision sei es, dieses alte Wissen in Kooperation mit den Isländern voranzutreiben. In einem weiteren Waldförderprojekt wurde sogar ein Holzskulpturen-Pfad „IcelandSculpture Trail Vallanes“ auf dem Gelände der Mother-Earth-BioFarm Vallanes in Ost Island angelegt.



DIE PRODUKTE



Bengt-Olov Byström startet Logosol mit dem tragbarem Logosolsägewerk als einziges Produkt.



Der ersten Logosolhobel wird präsentiert und Logosol erhält Wachstumspreis vom Industrieminister.



Der Variohobel SH230 wird schnell zum Favorite bei vielen Logosoler.



Der Timberjig kam. Der wurde bald das meist verkaufte Produkt im Sortiment!

1989

1994

1995

1995

Ein starker und weiser 30.er, der auf eigenen Füßen steht

30 Jahre sind vergangen, seit Bengt-Olov Byström das erste Kettensägewerk entwickelte. Eine Innovation, die den Weg für eine Reihe von Holzverarbeitungsprodukten für Privatpersonen und Unternehmen ebnete. Logosol investiert mehr denn je in die Entwicklung neuer, qualitativ hochwertiger Produkte, wobei der Benutzer im Fokus steht, und veröffentlicht nun unser neuestes Modell das Logosol F2Plus Sägewerk.

Aud der Messe Skogs Elmia 1989 wurde das erst Sägewerk von Logosol erstmals einem größeren Publikum gezeigt. Das Interesse war enorm und Bengt-Olov Byström begann bald Vollzeit zu arbeiten und die ersten Sägewerke herzustellen und zu verkaufen. Die Firma LOGOSOL wurde gegründet.

Die ersten Sägewerke wurden einzeln händig in der Familie Byströms Hobbykeller montiert. Das rekordhohe Interesse am Produkt bedeutete jedoch, dass die Serienproduktion schnell erforderlich war.

UTVECKLANDE SAMARBETEN

Logosol hat eigene Produkte entwickelt und auch mit verschiedenen Akteuren zusammengearbeitet, um das Unternehmen dahin zu bringen wo es heute stehen. Die Partnerschaften und die Zusammenarbeiten waren lehrreich und wir haben uns entwickeln können aber diese Zeit war auch sehr herausfordernd.

- Wir haben gelernt, dass unsere Kunden und ihre Bedürfnisse zu kurz kommen können, wenn wir zu stark von großen Partnern abhängig sind. Heute wissen wir: Als wir die Erfahrung und Wissen bringen und die Entwicklung vorantreiben ist es

für uns wichtiger den je nahe an unseren Kunden und zugleich unseren eigenen Produkten bzw. Produktion zu sein. Somit ist eine gleichbleibende und sicherlich noch bessere Kundenservice sichergestellt", sagt Malte Frisk, CEO von Logosol.

FLYTTAR HEM TILLVERKNINGEN

Logosol hat sich in den letzten Jahren unglaublich entwickelt. Das Unternehmen investiert nun in Härnösand vor Ort in Nordschweden in die Fertigung, um die gesamte Wertschöpfungskette vom Kundenauftrag bis zur Maschine abzusichern.

- Mit unseren weit verbreiteten Grundwerten und unserem weltweiten Umsatz sind wir ein Unternehmen, in dem motivierte Menschen arbeiten möchten, und wir konnten ein starkes Team mit modernster Expertise in mehreren Bereichen aufbauen, so Malte.

Logosol verfügt jetzt über mehrere Montagelinien. Die Vorteile der eigenen Produktion sind vielfältig. Kürzere Durchlaufzeiten machen das Unternehmen flexibler und wir können die Produkte schneller an Endkunden auf der ganzen Welt bringen und die Produkte schnell an die Anforderungen der Kunden anpassen.

- Ich sehe viele Vorteile in einer eigenen Produktion und der Nähe zu Lieferanten. Mit langjährigen Beziehungen zu Unternehmen, die wir oft besuchen können, stellen wir die richtige Qualität zum richtigen Preis sicher, sagt Malte.

Das gesamte Unternehmen investiert stark in die Produktentwicklung und die eigene Produktion. Der Fokus liegt auf der Entwicklung neuer, qualitativ hochwertiger Produkte mit Fokus auf den Benutzer.

- Wir sind fest davon überzeugt, dass wir mit dem Fokus des Kunden, talentierten Mitarbeitern weltweit mit langer Erfahrung unseren Kunden die beste Gesamterfahrung bieten können, so Malte abschließend.



Premiere für das Sägewerk M8 welches in enger Zusammenarbeit mit Sägewerkskunden auf der ganzen Welt entwickelt wurde.



SH410 wird zum Bestseller. Besonders bei unseren bestehenden Logosolkunden.



Mit der Doppelbesäumer erhält unsere Kunden jetzt eine Maschine, die die Baumkante der Bretter effizient absägt.



Farmer's Sawmill wird vorgestellt und wird sofort ein Erfolg.

2011

2011

2012

2014



Der neue Logosol Vierseitenhobel PH260 erobert den Markt mit Sturm und stehen heute noch bei vielen Kunden.



Der Zweiseitenhobel DH410 wird eingeführt und ist eine gute Alternative für alle, die Privat zuhause hobeln möchten.



In kurze abstände wurde die MF30 Tischfräse, PS315 Kreissäge, Abricht- Dickenhobeln in dem Schreinersortiment eingeführt



Der große Bruder von PH260 der PH360 wird denen die noch mehr und Breiter hobeln möchten vorgestellt.



1997



1998



2008



2010

HIGHLIGHTS

1989 Die ersten Sägewerke werden von Fa. Byström zuhause in Serie hergestellt. Den Verkauf nahm zu nach der ersten Messe in Jönköping. (Skogs Elmia). Das Interesse war enorm.

1992 Zusammenarbeit mit Stihl startet. Stihl nimmt das Logosol Sägewerk auf im Sortiment.

1993 Logosol übernimmt das Weltrekord in Sägen von Langes Brett

1996 Logosol Deutschland GmbH wird gegründet.

1997 Logosol sägt den ersten FSC-zertifizierten Baum in Schweden. Der Baum kam von Brasielen und wiegte 4 Tonnen und wurde auf Elmia Wood gesägt.

2001 Große Investition im Internet und E-Handel. Marketing in verschiedenen Sprachen und Logosol wird sehr schnell International ein Begriff.

2005 Die Maschinen von Logosol helfen viel Sturmgeschädigte Waldbesitzer das Holz zu retten aus den Sturmschaden von "Gudrun" in Schweden.

2007 Logosol fängt an Bandsägewerke zu verkaufen und nimmt schnell ein große teil von der Europäischen Markt.

2012 Logosol wächst weiter und zieht um im neuen Geschäftsräumen.

2013 Erwerbt sämtlich Produkte und Produktion von der firma LAKS. Die Produktion von der Nachschnittgatter wird nach Härnösand verlegt.

2014 Das Logosol Sägewerk erhält 5 Sterne Zeugnis von der Amerikanische Magazine "Wood"

2015 Kauft der Firma AGMA mit sämtliche Patente und Produkte. Das wurde den Startschuss für die neue Produkt-Linie: Smart-Line. Produkte für die Brennholzantierung die Logosol weltweit über Händler verkauft.

2016 Der Vorstand nimmt die neue Strategie an, welche die Geschäftsführung mit Personal ausgearbeitet haben. – Logosol 2020. Jetzt wird's abgehen!!

2017 Logosol Kauft sämtliche Produkte und Patente von Plano & Nobex und zieht die Produktion nach Härnösand um.

2018 Die eigene Produkte mit Herstellung in Härnösand wächst explosionsartig. Mehrere Rekrutierungen wird gemacht um noch stärker zu stehen und für weitere Wachstum in der



Das Kettensägewerk F2 wird, mit vielen neuen intelligenten Funktionen, eingeführt.



Logosols eigene Bandsägen werden zum großen Freude unserer Kunden vorgestellt!



Wenn das Supermill eingeführt wird mehmen wir das Sägen einen Schritt in die Zukunft. Ein Sägewerk, das seinesgleichen sucht!



Genau zum 30-jährigen Jubiläum wird ein neues Kettensägewerk-Modell vorgestellt. F2Plus mit einzigartige Funktionen.



2017



2017

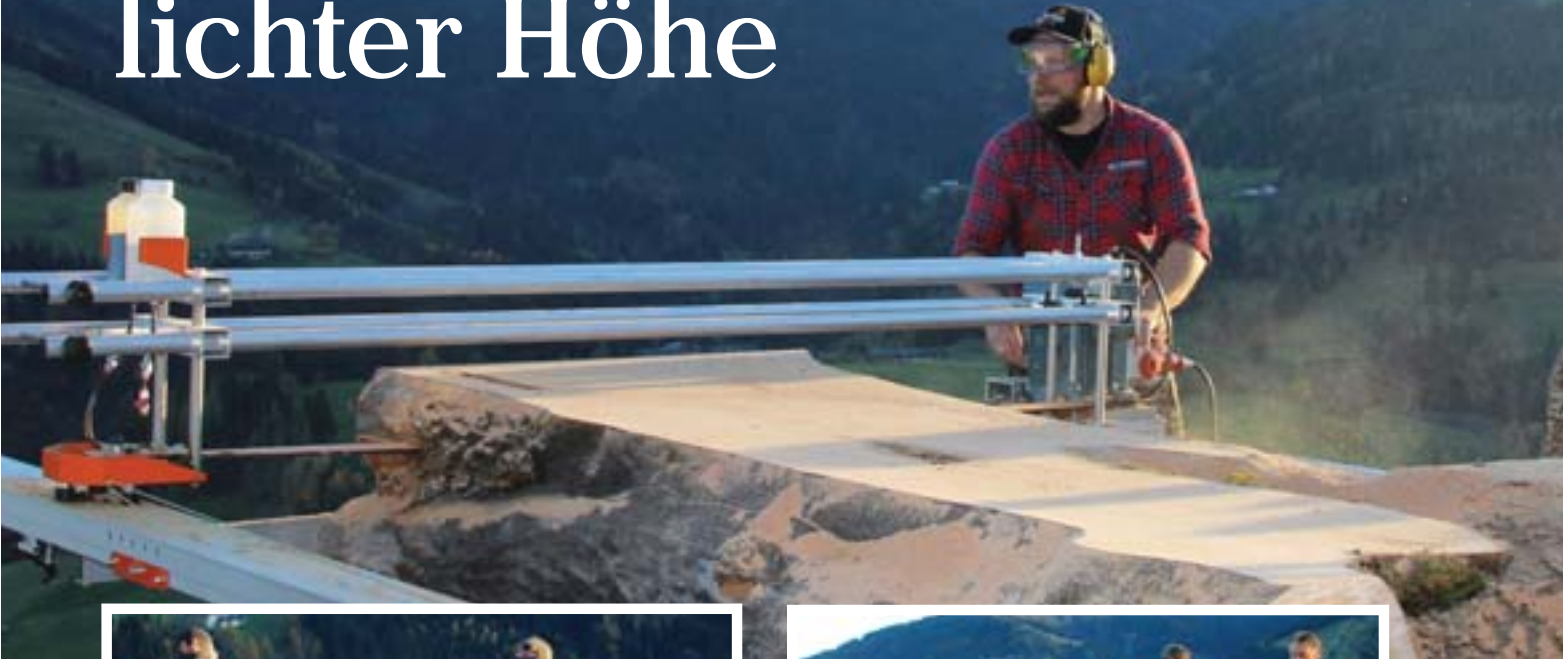


2018



2019

Drei Nationen sägen in lichter Höhe



• Logosoler Alexander Höllweger und Mathias Brand (Foto von links) geben Gastwirt Hubert „Huwi“ Oberlader die ersten Instruktionen am Big Mill.



• Alle sind begeistert von der Maßgenauigkeit und Oberfläche der schönen Schnitte mit dem Big Mill.

FÜR EIN ALPENLÄNDISCHES SÄGESPEKTAKEL MIT DEM BIG MILL REISTE DER LOGOSOL-FIRMENGRÜNDER PERSÖNLICH AN



Mehr Info:
www.mama-thresl.com

• Gastwirt Hubert Oberlader mit Gattin haben sich überaus gefreut, dass Logosol-Firmengründer Bengt-Olov Byström (Foto Mitte) angereist war.

Die Anfrage kam dem österreichischen Salzburger Land. Hubert „Huwi“ Oberlader, Wirt der Hotelanlage Mama Thresl in Leogang im alpinen Pinzgau gelegen, suchte Rat, wie er rund zwei Meter dicke Eschen- und Eichenstämme für den weiteren Innenausbau des Hotelresorts schneiden konnte. Matthias Brand ließ sich nicht zwei Mal bitten und reiste samt Familie und Österreichischen Kollegen Alexander Höllweger an. Zu aller Überraschung gesellte sich dann auch noch Logosol-Gründer Bengt-Olov Byström zu der illustren Runde, um mit dem Big Mill die Aufgabe mit Bravour zu meistern.

Huwi Oberlader, Wirt des mondänen Alpenresort Mama Thresl im alpenländisch-modernen Holzdesign hatte sich bereits im Internet schlau gemacht ob seiner bis zu zwei Meter dicken Eichen- und Eschenstämme, die er gerne für den weiteren Innenausbau der Hotelanlage zu schneiden gedachte. Bei Logosol wurde er schließlich fündig und erkundigte sich, ob das Stabile Big-Mill-System mit beidseitiger Führung wohl für seine Zwecke geeignet sei. Nach einem kurzen Telefonat mit Logosol-Mitarbeiter Matthias Brand bot dieser nach dem Erwerb des Big Mill seine Hilfe vor Ort an. Gesagt getan, nach Rücksprache mit dem Mutterkonzern in Schweden war auch Firmengründer Bengt-Olov mit im Boot. Mit im Flugzeug von Schweden nach Österreich hatte er eine von ihm konstruierte Big Mill-Spezialanfertigung für das extra lange Spezial-Schwert mit, was nun ein Schnittbreite von 190 Zentimeter gewährte. Matthias nahm dazu aus Deutschland eine Halterung für die Logosol E8000 Elektrosäge mit.

Eine Big-Mill-Spezialanfertigung brachte die Lösung

„Es erfüllte mich stolz, dass der Firmengründer extra aus Schweden eingeflogen war, um uns zu helfen“, gestand Gastwirt Huwi Oberlader. Zu dritt machte man sich noch am Freitagabend, nachdem Hilfe aus Schweden und Deutschland auf dem österreichischen Sonnenberg eingetrudelt war, die ersten Probeschnitte mit dem aufgerüsteten Big Mill. Die Säge-Ergebnisse waren hervorragend bezüglich Maßgenauigkeit und Oberfläche. Der Gastwirt war mehr als zufrieden und zeigte dies mit großzügiger Gastfreundschaft für Matthias samt Familie mit vorzüglichen Abendessen und weiterer Verpflegung für das gesamte Team. „Am nächsten Tag haben wir Huwi in einem Crash-Kurs an der Maschine eingelernt“, erzählt Matthias Brand. Dazu gesellte sich auch Alexander Höllweger der Österreichischen Logosol-Niederlassung, „Wir haben dann drei Tage lang gemeinsam gesägt. Es war ein sehr schönes Miteinander im wunderschönen Bergambiente; die Hotelanlage ist ein Traum für Holzliebhaber und Huwi lebt den Traum Holz. Das sieht man wirklich überall in der Hotelanlage bis ins Detail“, schwärmt Matthias Brand noch immer und empfiehlt diese Adresse gerne weiter.



Mama Thresl im schönen Pinzgau lädt nicht nur für Sägeaktionen, sondern auch zum Aktivwochenende im alpenländischen Holztraum-Ambiente ein. Ein Muss für Holzliebhaber!

In Zusammenarbeit mit dem Kärntner Holzbildhauer Gottfried Kaschnig schufen Huwi und Renate Oberlader, die ebenfalls das Priesteregg betreiben, eine ganz neue Art der Ski-Einkehr.

Mut zum Runden



• Die Sitz-Tisch-Kombination entstand nach einem Logosol-Blockhausbaukurs aus zwei übrigen Kieferhalbstämmen. Eine kleine Bar-Gruppe erhielt einen massiven Unterbau aus runden Blöcken.

Im vergangenen Mai hat er bei Sven Gerstenecker auf dem Bad Saulgauer Logosol-Gelände einen Blockhauskurs absolviert. Von der Blockbauweise Rundholz fasziniert und inspiriert hat Roland Ott zuhause in Glashütten bei Bayreuth den neu gefassten Mut zum Runden umgesetzt.

„Zwei Kieferhalbstämmen lagen schon einige Zeit lang auf dem Gelände vor unserem Haus herum“, erzählt Roland, von seinen Freunden gerne Otti genannt. Die Initialzündung, die Halbstämmen mit einem Block zu verbinden, nahm er spontan vom Blockhausbaukurs im vergangenen Frühjahr mit nach Hause. Dabei dienten dem Forstwirt, der heute als Baumpfleger aktiv ist, ein abgebrochener Fichtenstamm als untere Basislage, gefolgt von einer zweiten Lage aus einem Restholzbestand aus Lärche.

Holzrecycling gelungen

Die Stämme hat Otti mit seinem Logosol M8 geschnitten, die ihm immer wieder als Helfer beim Holzzuschnitt während vieler seiner Holzprojekte begleitet, so auch beim Bau eines hohen Thekentes in Blockbauweise. „Meine Frau hatte erst Bedenken gegenüber der runden Blockholzbauweise geäußert. Ihr erschien das erstmal zu rustikal“, sagt Otti, der seine Frau aber durch die gelungene und natürliche anmutende Aufwertung des Gartenmobiliars überzeugte. Heute halten beide die wetterfesten Sitzmöglichkeiten für eine rundum geeignete Sache.



• Roland Ott ist gelernter Forstwirt und arbeitet derzeit in der Baumpflege.



• Die Lehne der Adlerbank wurde kunstvoll mit der Motorsäge von Kollegen Michael Schütt verziert.



LOGOSOL AUF SOCIALEN MEDIEN

In diesem Jahr feiert Logosol 30 Jahre. Seit fast gleich lange (1991) haben wir unseren Kundenzeitschrift an unsere Kunden verschickt. Wenn man durch die erste Nummer und dann durch die völlig neue Nummer blättern, die Sie jetzt in der Hand halten, wird deutlich, welche Reise wir als Unternehmen unternommen haben. Gleichzeitig war die Aufgabe von der Zeitung von Anfang an kristallklar: Die Botschaft der echten Holzfreude unter unseren Kunden und anderen Interessenten zu verbreiten.

Ausgabe für Ausgabe ist gefüllt mit Produktneuigkeiten, Tipps, Holztrends, aber vor allem Besuche bei Kunden, die unsere Maschinen verwenden, um ihre Träume aus Holz zu bauen. Bei zwei Ausgaben pro Jahr gab es viele Neuigkeiten und Kundenbesuche, aber der Inhalt von "das Sägeblatt" ist immer noch ein Bruchteil aller Informationen und Inspirationen rund um Logosol und unsere Produkte. Jetzt machen wir dasselbe in unseren digitalen Kanälen. Der Unterschied ist, dass wir es häufiger machen und dass die Informationen relevanter sind. Natürlich möchten wir, dass die Leser von "das Sägeblatt", uns auch in unseren sozialen Medien folgen.

Heute haben wir viele unterschiedliche Möglichkeiten, Sie

als Kunde oder Holzinteressent über digitale Medien zu erreichen. Wir teilen ständig Neuigkeiten, Produktfilme, Berichte von Kundenbesuchen und verschiedene Tipps im Netz. Mit den Socialen Medien kommen wir auch näher an unseren Kunden. Kunden erstellen eigene Gruppen auf Facebook, Diskussionen während unserer Filme auf YouTube und tauschen Fotos auf Instagram aus. Es gibt viel zu entdecken.

Die aktivsten Kanäle auf dem Deutschen Markt ist unsere Homepage www.logosol.de und unser Newsletter sowie Facebook, und YouTube. Wir danken auch allen Kunden, die Bilder teilen, eigene Filme erstellen, auf YouTube posten und Gruppen auf Facebook erstellen.



HERZLICH WILLKOMMEN ZU FOLGEN, "LIKEN", TREFFEN UND TEILEN VON ERFAHRUNGEN!



LOGOSOL NEWSLETTER

Auf: www.logosol.de findet man einen Rubrik: Logosol Newsletter

LOGOSOL FACEBOOK

Facebook:
[Logosol.Deutschland.GmbH](https://www.facebook.com/Logosol.Deutschland.GmbH)

Erfolg mit dem Minigarten

JÜRGEN PSCHIERER FERTIGT MIT HILFE DES PH260 HOCHBEETE FÜR DEN INTERNETHANDEL



• Schön wird ein Hochbeet auch mit Zierpflanzen aller Art. Das Holz ist witterungsbeständig und eignet sich daher auch für mehrjährige Stauden.



• Ein Hochbeet eignet sich ideal für den Anbau von Salaten, Gemüse und Gewürzpflanzen oder Kräuter.

• Ein Hochbeet von Jürgen Pschierer hat eine ergonomisch bequeme Anbauhöhe von 80 Zentimetern.

Mit einer Idee und dem Vierseitenhobel PH260 hat sich der Schreiner Jürgen Pschierer aus dem bayrischen Weiden ein erfolgreiches Nebengewerbe aufgebaut. Er baut qualitativ hochwertige und langlebige Hochbeete aus massivem Lärchenholz für seinen Vertrieb im Internet.

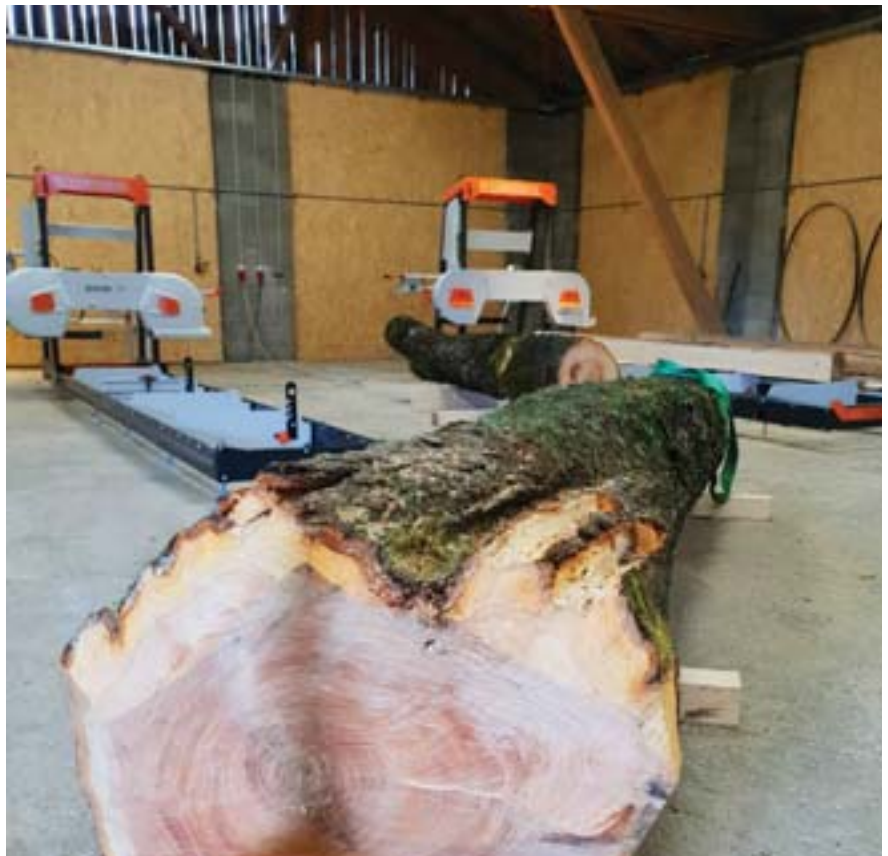
„Ich verwende für die Produktion der Hochbeete nur hochwertiges Lärchenholz sowie rostfreie Edelstahlschrauben. So hat der Kunde lange viel Freude an seinem Hochbeet“, erzählt Jürgen über seine erfolgreiche Geschäftsidee. Sein Baumaterial Lärche erwirbt er aus einer ansässigen Forstgemeinschaft. Die Hochbeetbausätze erstellt der Schreiner in der hauseigenen Werkstatt mit Hilfe seines PH260. „Für meine Zwecke ist der Hobel geradezu ideal“, sagt Jürgen, der sich jetzt für den deutschlandweiten Kundenansturm im Frühjahr rüstet.

Einfach und ertragreich

Der Aufbau eines Hochbeets ist einfach und dank der Aufbauanleitung ist das Aufstellen eines Hochbeets ein Kinderspiel für den Kunden, so der Schreiner. Die Holzbretter sind rund 28 Millimeter dick, die Kanten und die Außenseite sind mit dem Logosol-Vierseitenhobel PH260 bereits gehobelt und gerundet. Die natürliche Verrottung des Füllmaterials dient als ideale Nährstoffzufuhr. Die Holzwände erwärmen das Erdreich schnell und bieten idealen Windschutz. „Mit meiner Anleitung für die Befüllung ist es für den Kunden ein Kinderspiel, einen

ertragreichen Minigarten zu betreiben“, versichert Jürgen.

Mehr Info: www.der-hochbeetprofi.de





• Ein Erfolgserlebnis bei der konzentrierten Arbeit an der Laks-Nachschnittgatter motiviert und stärkt das Selbstbewusstsein.



„Ich will Spaß haben, zu jeder Zeit“

In seinem Garten in Hambergfeld in der Lüneburger Heide hat Andreas Putensen vergangenen Sommer eine offene Gartenhütte in Dreiecksform gebaut: Er nennt es Kommunikationsdreieck, das sich zudem nach Sonnenstand und Windrichtung in die optimale Richtung drehen lässt.

„Uns standen ein paar rund 2,5 Meter lange Douglasien-Stämme aus einem Restbestand eines naheliegenden Forstes zu Verfügung“, erzählt Andreas. Die Idee, daraus eine Gartenlaube zu bauen, habe sich über die Jahre gedanklich entwickelt. Als er dann auf einer Schrotthalde einen Drehkranz fand, reifte sein Plan: „Da wir häufig einem starken Nord-West-Wind ausgesetzt sind, bietet eine drehbare, aber dennoch offene Hütte immer die Möglichkeit, sich optimal nach dem Wind- und Sonneneinfluss zu auszurichten“, überlegte Andreas.

Drehbar und dreieckig

Auf ein Fundament aus Kantenbetonsteinen, das in den Boden eingelassen und mit Kartoffelsteinen abgedeckt wurde, montierte er einen Adapter aus U-Profil-Stahl, auf dem der Drehkranz heuer ruht und in einer entsprechenden Lage arretiert werden kann. Gemeinsam mit seinem Freund Thomas Lange und einem Logosol-Sägewerk M5 waren die Douglasien-Bretter zügig geschnitten. In Ständerbauweise, die das freitragende

Dach stützt und auf die im 30-Grad-Winkel die Bretter der Außenwände aufgeschraubt wurden, richteten die beiden die offene Hütte im Dreieckswinkel auf. „Ich hatte keine maßhaltigen Baupläne, sondern habe die Außenmaße mit den Längen meiner Partybänke abgesteckt“, erzählt Andreas über die spontane Herangehensweise bei seinem Projekt.

Draußen bei jeder Wetterlage

„Für uns ist es ein Traum“, bekennt Andreas, der es genießt im Jahresverlauf seinen Freisitz in den Schatten zu drehen, die Sonne einzufangen oder auch dem Wind auszuweichen. Durch den Dreieckswinkel und die aus Tanne eingebauten Sitzbänke lädt der Freisitz auch zur gemütlichen Plausch-Runde ein. Für diese einzigartige Idee hat Andras im Magazin „Selber-Machen“ sogar einen Preis gewonnen. Es ist ihm überdies gelungen, für seine Familie und Freunde bei fast jeder Wetterlage ein Ort der Entspannung oder der gemeinsamen Unterhaltung im „Kommunikationsdreieck“ zu schaffen.

Mama Thresl im schönen Pinzgau

lädt nicht nur für Sägeaktionen, sondern auch zum Aktivwochenende im alpenländischen Holztraum-Ambiente ein. Ein Muss für Holzliebhaber!

In Zusammenarbeit mit dem Kärntner Holzbildhauer Gottfried Kaschnig



Alte Traditionen werden von jungen Handwerkern neu interpretiert



GEMEINSAM MIT DREIKANT OG DREHT LOGOSOL ÖSTERREICH EINE REPORTAGE FÜR SERVUS-TV

• Die Kulisse für den Videodreh der Servus-TV-Reihe bildete eine alte stillgelegte Zementfabrik.

Ein altes Zementwerk bei Salzburg bildete die Kulisse für eine weitere Folge der Servus-TV-Doku-Reihe, „junge Wilde, altes Handwerk“. Hauptdarsteller einer aktuellen Folge: Die Österreichische Firma Dreikant OG gemeinsam mit Logosol Österreich.

Rauer und authentischer konnte die Filmkulisse kaum gewählt werden: Ein altes ausrangiertes Zementwerk in einem stillgelegtem Steinbruch nahe Salzburg wurde zum Set für ein handwerkliches Szenario, in dem das Big Mill-System von Logosol die Hauptrolle übernahm. „In einem Gespräch mit den Machern von Dreikant OG kam das Thema für den anstehenden Video-Dreh auf“, erzählt Alexander Höllweger von Logosol Österreich, „und wir hatten mit unserm Big Mill die Maschine, um sehr dicke Eichenstämmen zu sägen.“ Am Ende des Drehtages hatten alle ihren Spaß gehabt und wunderschöne sowie maßhaltige Sägeergebnisse für die Weiterverarbeitung von Tischplatten produziert, was den zweiten Teil der Reportage bilden wird. „Die Firma Dreikant OG ist ein Zusammenschluss zwischen einem Tischler, einem Schlosser und einem Kaufmann, die individuell Tischrohplatten mit kreativen geschmiedeten Untergestell designen“, berichtet Alexander. Und in dieser Produktionsreihe hat das Big Mill den Anfang gemacht.

FILMREIF



• Das Big Mill lieferte maßhaltige Schnitte mit wunderschöner Maserung aus einem dicken Eichenstamm

INFO:

Die Doku „Junge Wilde, altes Handwerk“ auf Servus TV soll am 24. Mai um 21.15 Uhr ausgestrahlt werden.



• *Kunstperformance in einer isländischen Eislagune. Thomas Rappaport formt mit der Motorsäge ein Eis-Kugelfloß*

Das Kunstprojekt „Global Raft“ mündet in einer isländischen Eislagune

Der Stuttgarter Künstler Thomas Rappaport beschäftigte sich schon länger mit der alten Tradition des Holzflößens, nämlich Baumstämme auf Wasserwegen über lange Distanzen zu transportieren. Bereits 2009 startete der Holzbildhauer das europäische Projekt „Global Raft“, bei dem ein archaisches, nicht steuerbares Kugelfloß zunächst per Schiff von Stuttgart über Köln ins Havenmuseum nach Rotterdam unterwegs war. Von dort wurde es 2016 für das Projektfinale abgeholt, nach Island transportiert und dort mit sibirischem Treibholz repariert. In einer Eislagune im Südosten Islands hat Rappaport in einer einwöchigen Aktion ein identisches Floß aus Eis gesägt und beide und zusammen mit Hunderten kleiner, mit Baumsamen versehenen Eiskugel-Floß-Multiples dem Meer übergeben. Dafür hatte er zuvor Plastikformen hergestellt, in denen Wasser mit Baumsamen im Gefrierschrank zu „Baumbootschaffern“ gefroren werden.



JETZT ANMELDEN! **KURS-TERMINE 2019**

FRÜHJAHR

BLOCKHAUSBAUKURS SKANDINAVISCH

IN BAD SAULGAU AUF DEM LOGOSOL GELÄNDE

Datum: 16. bis 18. April 2019

BLOCKHAUSBAUKURS RUNDHOLZ

IN BAD SAULGAU AUF DEM LOGOSOL GELÄNDE

Datum: 06. bis 10. Mai 2019

BOGENBAUKURS

IN BAD SAULGAU

Datum: 30. Mai bis 01. Juni 2019

HERBST

SCHNITZEN MIT DER MOTORSÄGE

IN BAD SAULGAU AUF DEM LOGOSOL GELÄNDE

Datum: 23. bis 27. Sept 2019

Habt Ihr ein Wunschmotiv, das Ihr gerne im Fortgeschrittenen-Kurse schnitzen wollt? Dann schreibt uns eine Mail an info@logosol.de

BLOCKHAUSBAUKURSE

IN BAD SAULGAU AUF DEM LOGOSOL GELÄNDE

Termine werden im nächsten Sägeblatt bekannt gegeben

Die aktuellen Kurstermine findest Du auf www.logosol.de/Kurstermine

Jetzt Kurs-Gutschein verschenken!

Erhältlich unter
info@logosol.de



LOGOSOL MESSEN 2019

HOHE JAGD & FISCHEREI

Salzburg (Österreich)

Datum: 21. bis 24. Feb

LIGNA

Hannover

Datum: 27. bis 31. Mai

HANDWERK

Wels (Österreich)

Datum: 13. bis 16. März

FORST LIVE

Offenburg

Datum: 29. bis 31. März

weitere Messetermine findest Du unter
www.logosol.de/Messetermine