

24 SEITEN HOLZFREUDE

PRÄSENTIERT NEUES E-SÄGESORTIMENT

DAS SÄGEBLATT

DAS SÄGEBLATT ist für alle Holzinteressenten. Herausgeber ist Logosol mit zwei Ausgaben pro Jahr. Die Zeitung ist kostenlos. Mehr Neuheiten und Artikel auf www.logosol.de

FÜR ALLE, DIE HOLZ LIEBEN | HOLZVEREDLUNG, SÄGEN, HOBELN, BAUEN & RENOVIEREN | NR. 2 • 2020

Jetzt ist es Zeit

Verwirkliche Deine Traumprojekte!

EIN BANDSÄGEWERK HEBT AB

1000 FM! - DIE WETTE GILT

ENTSPANNUNG PUR

BACK TO THE WOODS

LOGOSOL ONLINE!
Wir sägen LIVE 

LASS DICH INSPIRIEREN
Spannende Kundenreportagen



WWW.SAGEBLATT.DE

MIT WEIHNACHTSKAMPAGNE 

 LOGOSOL

Dieses Vorwort unterscheidet sich von meinen vorigen Grußworten auf Grund der derzeitigen Situation vor Ort in Bad Saulgau. Wir erleben hier einen wahren Ansturm an Nachfragen für unsere Sägewerke - groß wie klein. Ich möchte mich für den fantastischen und leidenschaftliche Einsatz von unserem kompletten Team in Deutschland und Österreich bedanken. Wir mobilisieren all unsere Kräfte, um die Erwartungen unserer Kunden zu erfüllen, damit Du als Kunde oder Interessent Dich bei uns wohlfühlst. Es ist deutlich zu spüren, dass der Holztrend nicht nur ein kurzlebiger Trend ist. Holz aufzusägen und daraus etwas nachhaltiges zu bauen, wird zu einem bewussten Lebensstil. Der Borkenkäferbefall unserer Wäldern trägt zudem zu dieser Situation bei. Sich mit Schnittholz selbst zu versorgen, ist jetzt lohnender als je zuvor. Durch das eigene Sägewerk bekommt jedenfalls ein Teil des eigenen Waldes einen Mehrwert und diese Tatsache entdecken immer mehr Waldbesitzer, manches Mal auch unfreiwillig. Aus zahlreichen Kundenberichten erfahren wir, dass es nicht nur klug ist, sein eigenes Bauholz zu schneiden und Nachhaltiges zu erschaffen, sondern es macht auch richtig Spaß!

In den Reportagen dieser Ausgabe habe ich auch gemerkt, wie das WIR eine große Rolle gespielt hat und dass es wichtig ist und war, etwas gemeinsam zu schaffen. Neue Ideen entstehen fast automatisch, wenn der Zugang zum Bauholz einfacher wird. Unsere Kunden berichten auch, wie wertvoll sie es empfinden, das eigene Umfeld zu verschönern, zu restaurieren sowie etwas selbst oder auch gemeinsam zu bauen. Die Möglichkeit, zusammen mit der Familie an einem Projekt zu arbeiten, schafft eine besondere Lebensqualität.

Bei Logosol sind wir im Team wie eine Familie und wir wissen, wie es sich anfühlt, Dinge gemeinsam zu ermöglichen. Wir alle erleben derzeit Logosol auf einer ganz anderen Ebene.

Meine Familie und besonders meine Frau Ulrike unterstützt sowohl mich, als auch die Firma Logosol in allen Belangen und es macht es einfacher und auch schöner, wenn man sich auf die gegenseitige Unterstützung verlassen kann.

Der Firmenhauptsitz in Schweden arbeitet auf Hochtouren, um Lieferungen so schnell wie möglich zu realisieren. Wir arbeiten gleichzeitig, wie gewohnt, an Neuerungen und Weiterentwicklungen unserer bestehenden Produktpalette. Siehe dazu Seiten 4 bis 6, wo wir über die neuesten Projekte berichten.

Das hydraulische Stammhantierung-System für das B751 Pro und das B1001 ermöglicht es nun, das Sägewerk vollständig nach Kundenwunsch zu konfigurieren; angefangen vom kleinen, intelligenten Zubehör wie einem zusätzlichen Stammausgleich, bis hin zum vollhydraulischen System.

Die neuen Elektrosägen für unsere Kettensägewerke stehen keiner anderen Elektrosäge nach. Sie sind kraftvoll, einfach in der Handhabung und effektiv.

Mit unseren wirklich starken Produkten sind wir auf dem "Welt-Sägewerkmarkt" angekommen. Mit der positiven Resonanz, die wir von Kunden auf der ganzen Welt erhalten, fühlen wir uns bereits als Gewinner. Kunden, die unser Team und die Marke Logosol kennen, wissen, dass wir uns nie zufrieden geben, sondern immer nach vorne schauen. Als Kunde bist Du Teil der Reise und kannst Dich künftig über viel tolles Zubehör und Anbaugeräte, die Dein Sägewerk auf ein noch höheres Niveau anheben, mit uns freuen.



Euer Henrik Sigurdson

DAS SÄGEBLATT

REDAKTION:

edel.wortschatz@gmx.de

PRODUKTION/DRUCK:

satz&more • www.satzundmore.de

LAYOUT:

LOGOSOL GMBH

ANZEIGEN:

info@logosol.de

AUFLAGE:

23.000 Exemplare

HERAUSGEBER:

LOGOSOL GmbH

ALLE NEUEN
UND ALTEN BERICHTE
SÄGEBLATT.DE
HERZLICH
WILLKOMMEN

EIN LICHT GEHT AUF

"Investitionsprogramm Wald" ist gestartet. LOGOSOL ist mit dabei!

ACHTUNG
WALDBESITZER UND
FORSTBETRIEBE
40%
FÖRDERUNG
MÖGLICH!

Bundeslandwirtschaftsministerium fördert Investitionen in Digitalisierung und Technik für die nachhaltige Waldwirtschaft. Gerne informieren wir darüber, dass das "Investitionsprogramm Wald" gestartet ist. Das Bundeslandwirtschaftsministerium fördert so Investitionen in Digitalisierung und Technik für die nachhaltige Waldwirtschaft.

Der Waldbau nimmt weiter Form an: Die Bundesregierung hat in ihrem Konjunkturpaket unter anderem vereinbart, dass der Erhalt und die Bewirtschaftung der Wälder einschließlich der Digitalisierung in der Forstwirtschaft und Investitionen in moderne Ausrüstung und Technik für die Forstwirtschaft gefördert werden sollen. Als erster Schritt ist das neue „Investitionsprogramm Wald“ des Bundesministeriums für Ernährung und Landwirtschaft (BMEL) gestartet. Bis Ende 2021 stehen hierzu rund 50 Millionen Euro bereit.

WAS GENAU WIRD GEFÖRDERT?

Gefördert werden Investitionen in IT-Hard- und Software, Maschinen, Geräte, Zugpferde, Anlagen und Bauten, die in der nachhaltigen Forstwirtschaft und der mobilen Holzbearbeitung zum Einsatz kommen. Für die gesamte Investitionssumme gibt es einen Zuschuss von 40 Prozent. Der Restbetrag ist über einen zinsgünstigen Programmkredit der Landwirtschaftlichen Rentenbank zu finanzieren. Das Programm startet auf De-minimis-Basis und wird zeitgleich bei der EU-Kommission zur Notifizierung angemeldet.

WER WIRD GEFÖRDERT?

Gefördert werden private und kommunale Forstbetriebe, forstwirtschaftliche Zusammenschlüsse, forstliche Lohnunternehmer, forstliche Sachverständige und Forstbauschulen. Alle Informationen zum Programm und zur Antragstellung finden sich bereits hier.

www.rentenbank.de/foerderangebote/bundesprogramme/waldwirtschaft/

WIR HELFEN UND BEANTWORTEN FRAGEN

Logosol ist mit unseren Sägewerken in der Positiv-Liste für Maschinen die sich fördern lassen. Kontaktiere uns und wir helfen weiter. Wichtig ist, dass wenn Du Dich für ein Sägewerk von Logosol entschieden hast, Du nicht drei Vergleichsangebote anfordern musst, da Logosol-Maschinen in Deutschland nur über uns zu beziehen sind. Das ist mit der Rentenbank abgeklärt. Die Beantragung ist einfach über das Portal. (Siehe Link im orange oben). Danach musst Du zur Hausbank und das Darlehen über die Rentenbank beantragen. Bei Zusage wird dann das Sägewerk bei uns bestellt.

Bei Fragen einfach anrufen oder E-Mail schreiben:

07581-48039-0 / info@logosol.de



NEUES ZUGPFERD

LOGOSOL Unterwegs

Wir führen immer mehr Produkte und Sägewerke aus. In der Zukunft werdet Ihr uns im neuen Look erleben. Für die neue Aufgabe wird das Messe-Team mit dem neuen Pick-Up gerne unterwegs sein. ;-)

Wir freuen uns wenn es wieder losgeht und wir uns wieder auf einer Messer persönlich treffen können. Bis dahin machen wir gerne, nach Terminvereinbarung, Vorführungen bei uns in Bad Saulgau



"Dank meines Sägewerkes hat ein Teil meines Waldes einen Wert bekommen und ich habe viele schöne Projekte in Aussicht!"



AUS KUNDENGESPRÄCHE

Aufgeschnappt

"Wenn man kein Holz auf dem Hof hat, bekommt man nichts geschafft!"



FOLGE UNS und trete unsere Gemeinschaft bei!

ABONNIERE UND FOLGE UNS AUF FACEBOOK, INSTAGRAM UND/ODER YOUTUBE.

MEHR INSPIRATION VON LOGOSOL FINDEST DU HIER!



LOGOSOL DEUTSCHLAND

Die Nachfrage ist richtig groß

Im Jahr 2020 hat die Nachfrage nach Logosol Sägewerken extrem zugenommen. Das Sägeblatt sprach mit Mattias Byström, Inhaber und Geschäftsführer von Logosol, über die neue Situation.

- Mattias: "Immer mehr Menschen entdecken ihr eigenes Holz und den eigenen Wald als Resource für verschiedene Projekte und die Renovierung von Gebäuden. Sein eigenes Holz in genau den gewünschten Abmessungen autark zu veredeln, ist ein stark zunehmender Trend. Wir stellen zunehmend fest, dass immer mehr Menschen Logosol-Maschinen wählen, da wir benutzerfreundliche Produkte von der optimalen Qualität für alle anbieten, die ihr eigenes Holz auf dem heimischen Hof sägen wollen. Es ist eine große Freude, so viele neue Kunden in unserer Gemeinschaft willkommen zu heißen!"



Logosol entwickelt Hobelserie

Logosol bringt eine Hobelmaschine auf den Markt, Logosol CH3 Multi-Cutter Hobel, der für Sägewerksbesitzer angepasst und optimiert ist. Er ist robust, einfach zu bedienen und erschwinglich, und wir sind überzeugt, dass sie von unseren Kunden sehr geschätzt wird. Der Lieferant unserer vorherigen Hobelserie hat seine Produktion in Schweden eingestellt. Wir von Logosol haben entschieden, eine eigene Hobel-Linie zu entwerfen und zu produzieren, um Qualität, Verfügbarkeit und Kundenservice auf allen Ebenen sicherzustellen. Die Produktion wird im Winter 2020 beginnen. Wir können bereits im Frühjahr 2021 Vorbestellungen für die Lieferung entgegennehmen. Wie üblich werden wir Dich vor der Lieferung kontaktieren.



WAS SIND DIE HERAUSFORDERUNGEN BEI DIESER STARKEN NACHFRAGE?

- Mattias: "Leider waren die Lieferzeiten zwischenzeitlich für einige Maschinen zu lang. Wir haben hart und zielorientiert gearbeitet und unser fantastisches Team hat einen absolut unglaublichen Job gemacht. Das bedeutet, dass wir jetzt fast alle Sägewerke sofort liefern können."

WAS HAT LOGOSOL GETAN, UM SICH AUF DIE AKTUELLE LAGE EINZUSTELLEN?

- Mattias: "Unsere Marketingabteilung hat zusammen mit der Verkaufsabteilung unsere Kundenkommunikation schnell angepasst. Abgesagte Messen wurden durch beliebte Live-Demos ersetzt und Teambesprechungen mit Schweden online gehalten. Das hat gezeigt, dass wir bei Logosol weltweit einen sehr guten Zusammenhalt haben. Wir blicken sehr positiv in die Zukunft und es macht Spaß, unseren Kunden Maschinen anzubieten, die Teil eines sinnvollen und schönen Lebensstils sind."

+60%

... immer mehr Menschen kaufen im Online-Shop von Logosol ein, + 60% in 2020

69K

... 69.000 abonnieren zur Zeit der YouTube-Kanal von Logosol.

100

... Live-Übertragungen wird Logosol dieses Jahr zeigen.

NEU

TIPP!

TROCKNUNGS-APP TESTEN

Im Moment können Sie als BETA-Tester kostenlos direkt auf die App zugreifen. Es war noch nie einfacher, die Zeit für das gewünschte Feuchtigkeitsverhältnis Ihres Schnittholzes zu berechnen.



Scanne den QR-Code, um zur App zu gelangen.



PERSÖNLICHE

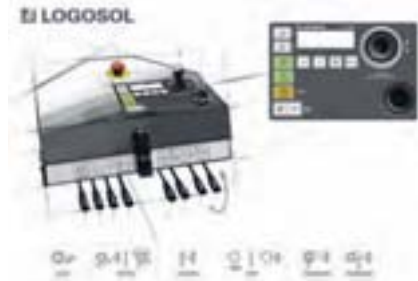
Vorführung LIVE buchen

Jetzt kannst Du einen persönlichen Videoanruf mit einem unserer Logosol-Berater buchen. Kontaktiere uns unter +49 7581-48039-0 oder sende eine E-Mail an info@logosol.de. Wir können DEIN Wunschprodukt dann detailliert zeigen und DEINE Fragen beantworten. Wir freuen uns darauf!



DIE HYDRAULIK KOMMT IM FRÜHJAHR 2021

Besuch in der Prototypenwerkstatt



• Von der Skizze bis zum fertigen Produkt. Das Hydrauliksystem wird lange erwartet und jetzt ist der Start nahe.

Das Forschungs- und Entwicklungsteam von Logosol hat intensiv an der Entwicklung eines komplett automatischen Systems für unsere Bandsägewerke mit flexiblem hydraulischem Holzhandling gearbeitet. Die Fertigstellung nähert sich der Endphase und hier werfen wir schon einmal einen Blick auf einen Prototyp in der Werkstatt.

Das Bandsägewerk von Logosol kann wirklich starke Stämme sägen. Obwohl wir manuelle Systeme entwickelt haben, um schwere Stämme verarbeiten zu können, wünschen sich viele Menschen jetzt ein hydraulisches Stammhantierungssystem, das alle manuelle Arbeiten ersetzt. Zunächst wird die Hydraulik für das B1001 und etwas später für das B751 Pro eingeführt. Wir zeigen eine System-Vorstellung von Jonas Höglund, Chef des Produktentwicklungs-Team:

“Wir befinden uns in der letzten Testphase unseres feinen Hydrauliksystems, das alle schweren Handarbeiten ersetzt. Die Idee ist, dass man in die Lage versetzt wird, den Stamm mit Hilfe der Hydraulik vollständig zu laden, zu positionieren, zu klemmen und zu drehen. Dieses fantastische System wird alle schweren Körperarbeiten übernehmen und der Säger kann das alles vom Bedienerpult aus steuern“, erklärt Jonas.

“Wie Du hier auf diesem Prototyp siehst (Bild rechts), steht man vorne am Sägebett und steuert von dort aus das Laden und Positionieren des Stammes. Das Bedienerpult des Systems ist auf die beste Arbeitsposition und gute Sicht beim Sägen ausgelegt, da es in der Höhe und seitlich verstellbar ist“, sagt Jonas.

“Die Automatisierung ist in zwei Teile gegliedert. Wir haben sie so aufgeteilt, dass es für den Kunden optimal ist“, erläutert Jonas.

“Zudem haben wir das Smart Set, einen automatischen Antrieb und eine digitale und motorisierte Einstellung für jeden Sägeschnitt. Dieses System steht bereits zum Verkauf und wurde an viele zufriedene Kunden ausgeliefert“, sagt Jonas.

“In diesem Frühjahr starten wir dann die hydraulische Stammhantierung mit Bedienerpult, Stammausgleich, Stammklemme und Anschlägen. Bei diesem Gerät handelt es sich um ein 400-V-System mit einer separaten 16-A-Versorgung. Später wird jedoch auch eine benzinbetriebene

Alternative auf den Markt präsentiert. Mit ein wenig Übung kann die Stammklemme auch zum Drehen von Holzstämmen und -blöcken normaler Größen verwendet werden. Die meisten werden mit diesen Funktionen gut zurechtkommen“, verspricht Jonas.

“Wenig später werden dann ein Stammlader und ein Stammdreher marktreif sein. Voll ausgestattet wird das Sägen sehr einfach. Dies kann hilfreich sein, wenn man große Stämme bearbeiten oder etwas größere Projekte planen will, bei denen man viele Stunden am Stück mit dem Sägewerk arbeitet. Das Hydrauliksystem wird von vielen Kunden lange sehnsüchtig erwartet. Das System soll im Frühjahr 2021 zum Verkauf bereit sein. Wir werden alles zu gegebener Zeit LIVE auf unserer Facebook-Seite und unserem YouTube-Kanal zeigen.

Smart Set und Hydraulik können auch nachträglich bzw. je nach Bedarf für Deine Bandsäge ergänzt werden.



• Das Hydrauliksystem kann vorteilhafterweise mit dem Smart Set kombiniert werden, bei dem der Vorschub und die Einstellung der Schnittstärke digital gesteuert wird.

SMART SET

SMART SET Automatisiert den Fortschritt und gibt Dir die digitale und motorisierte Einstellung für jeden Sägeschnitt. Mit intelligenter Software und einfachen Voreinstellungen arbeitest Du beim Sägen schnell, einfach und effizient. Heute für B1001 und bald für B751 Pro erhältlich.

HYDRAULISCHE STAMMHANTIERUNG

BEDIENERPULT (INKLUSIVE)

Höhen- und seitlich verstellbar für einen guten Überblick beim Laden und Sägen. Vollständig vorbereitet für die Integration des Smart Set, so dass Du alles über dasselbe Bedienfeld steuern kannst.

STAMMAUSGLEICH (INKLUSIVE)

Bietet Dir die Möglichkeit, den Stamm am oberen Ende anzuheben, um den Sägeschnitt parallel zum Kern des Stammes zu setzen und einen geraden Schnitt parallel mit den Fasern des Stammes zu erzielen.

STAMMKLEMME (INKLUSIVE)

Hydraulisch gesteuerter Arm, der den Stamm gegen die Stammanschläge drückt. Die Klemme kann auch den Stamm oder auch den Block drehen.

STAMMANSCHLAG (INKLUSIVE)

Die 300 mm hohen Anschläge können einfach über das Bedienfeld gesteuert werden. Sie sind mechanisch miteinander verbunden, was den Vorteil bietet, dass sie immer auf die gleiche Höhe eingestellt sind.

STAMMLADER (OPTION)

Zwei große Arme heben den Baumstamm vom Boden auf das Sägewerk.

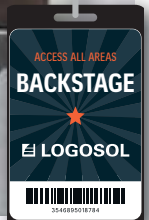
STAMMDREHER (OPTION)

Mit motorgetriebener Zahnkette, um den Stamm in die beste Position einfach für eine optimale Sägebraube zu drehen.

EXTRA STAMMAUSGLEICH (OPTION)

Einen extra Stammausgleich für die andere Seite für noch einfachere Stammhantierung.

• *Hydraulische Stammhantierung kann ohne Smart-Set gekauft werden.*



NEUHEIT! ZWEI NEUE ELEKTROKETTENSÄGEN VON LOGOSOL

Elektrosägen ES5 und ES8 sind da!

– stabil, zuverlässig & stark

Logosol bringt zwei neue elektrische Elektrokettensägen auf den Markt, ES5 und ES8. Diese sind aktualisierte Versionen ihrer Vorgänger E5000 und E8000. Die alten Versionen gibt es seit Mitte der 90er Jahre und diese laufen seit Jahrzehnten stabil. Über die Jahre wurden einige Änderungen und Aktualisierungen vorgenommen, aber nun war es an der Zeit für ein größeres Upgrade. Die neuen elektrischen Sägen passen auf alle Vorgängermotoren der Logosol Kettensägewerke.

„Es fühlt sich gut an, einem von unseren klassischen Geräten ein echtes Make-Over zu geben. Wir haben hart gearbeitet, um die stärksten und präzisesten Sägeeinheiten zu erhalten; jetzt sind wir mit zwei echten Top-Maschinen am Ziel angelangt“, sagt Robert Berglund, Produktmanager.

EIN STABILES PRODUKT MIT WERTVOLLEN UPGRADES

Die neuen Elektrosägen basieren auf bewährter Technologie und sind mit neuen wertvollen Funktionen ausgestattet. Sie sägen leiser und schneller als ihre benzinbetriebenen Geschwister. Zudem sind sie auch leistungsstärker, was sie effektiver macht, wenn Du viel und lange am Sägewerk arbeitest. Die elektrischen Sägen sind enorm leistungsstark, da Drehstrommotoren in kurzer Zeit fast die doppelte Nennleistung liefern können.

„Beide Sägeeinheiten sind leistungsstark und stabil; aber wenn Du viel Holz oder starkes Holz sägst, ist die stärkere elektrische Säge ein wahrer Traum“, sagt Robert.

DIE SÄGEEINHEIT ERHÄLT DIE HÖCHSTE BEWERTUNG

Einer, der das Produkt hart getestet hat, ist der Logosoler Marcus Lindgren von der Firma Träkult in Schweden. Er war an der Entwicklungsphase von ES8 beteiligt und hat die Prototypen in seinem Sägewerk ausgiebig getestet.

„Die ES8 sägte besser als jede andere Säge mit der ich zuvor gesägt habe. Der neue, längere Schlitten ist super stabil und läuft gleichmäßig auf dem Führungsholm“, erklärt Marcus. „Ich habe täglich große Mengen gesägt und es funktioniert perfekt mit der ES8“, sagt Marcus.



„Es ist ein Traum, damit zu sägen

und das Ergebnis ist hervorragend!“

• Die neuen Elektrosägen basieren auf bewährter Technik, wurden jedoch im Detail optimiert.



• Robert Berglund, hat die neuen elektrischen Sägen entwickelt. Nach vielen Sägestunden hat er sich intensiv Gedanken gemacht um die optimale Sägeeinheit zu entwickeln



• Die Schnellkupplung für das Gerät und den Schaltkasten erleichtert das mitnehmen der Ausrüstung, wenn Sie mit dem Sägen fertig sind.



• Das neue Design verfügt über viele intelligente Funktionen. Einfache Kettenwechsel und integrierte Kettenspannung erleichtern die Arbeit beim Sägen und werden von unseren Testkunden sehr geschätzt.



WAS IST NEU BEI ES5 & ES8?

LÄNGERER SÄGESCHLITTEN UND NEUE SCHIENENBEFESTIGUNG

Der Sägeschlitten ist länger, was ein stabileres Sägegefühl gewährt und dem Druck des Stammes beim Sägen besser standhält. Unser Produktentwicklungs-Team hat auch die Schienenbefestigung und Schienenspitzenführung aktualisiert.

INTEGRIERTE KETTENSPIANNUNG

Einfacher Kettenwechsel und integrierte Kettenspannung erleichtern die Arbeit beim Sägen

NEUES DESIGN

Wir entwickeln konstant unser Design weiter und jetzt haben auch unsere Elektrosägen ein Design bekommen, das zu unseren neuen Sägewerken passt.

ANTRIEB / VORSCHUB

Zwei aktualisierte Versionen des Antriebs für die Sägeeinheiten wurden ebenfalls aufgelegt. Diese sind sowohl für Elektro- als auch für Motorsägen geeignet. Der Kurbeldirektantrieb (wo man beim Sägen mit der Säge läuft) wurde mit einer vibrationsarmen Vorschubkurbel verbessert und das Vorschubseil wurde verstärkt.

KURBEL-FERNANTRIEB

Mit dem neuen Kurbel-Fernantrieb kann man am Ende des Sägewerks bleiben und vermeidet so das Ausgesetztsein von Spänen und Abgasen.

ERGONOMISCHES ARBEITEN

Mit Hilfe der verschiedenen verfügbaren Positionen der Kurbel kann man eine optimale Arbeitsposition für sich persönlich einstellen. Man kann auch das Kurbelgehäuse für die rechte oder linke Hand anpassen.

SCHNELLKUPPLUNGEN

Durch die Schnellkupplung der Sägeeinheit ist die Säge leicht vom Sägewerk zu trennen, wenn die Elektrosäge abgenommen werden muss.



• *„Dies ist die beste Sägeeinheit, die jemals hergestellt wurde!“, kommentiert Marcus Lindgren, einer unserer Testkunden, der die neuen Sägeeinheiten seit mehreren Monaten hart getestet hat.*



• Die neue ES8 mit Kurbel-Fernantrieb

PRODUKTNEUHEITEN!

Durchdachte Antriebe für die Elektrosägen & Motorsägen

KURBEL-FERNANTRIEB FÜR E-SÄGE

Der Antrieb wird am Führungsholm des Sägewerks montiert. Die Kurbel kann dabei links oder rechts positioniert werden. Das Sägeaggregat wird mittels einer Schnellkupplung am Seil des Fernantriebs befestigt. Mit weniger Staub und Abgasen im Gesicht behältst Du beim Sägen stets den besseren Überblick.

- Die Position der Kurbel kann für eine ergonomische Arbeitshaltung eingestellt werden. Drei Positionen stehen zur Verfügung und wahlweise für Links- oder Rechtshänder.
- Integrierter Seilspanner an der Umlenkrolle.
- Schnellkupplung für das Sägeaggregat.
- Der Schaltkasten (E-Säge) kann zur Aufbewahrung schnell abgenommen werden.



KURBEL-DIREKTANTRIEB FÜR E-SÄGE

Hier wird während des Sägevorgangs an einer Kurbel, die sich direkt am Sägeaggregat befindet, gekurbelt. Du läufst unmittelbar am Schnitt und hast permanente Kontrolle über den Sägevorgang. Die Kurbel mit der Seilspule wird am Sägeschlitten montiert. Dabei ist die Kurbel mit einem Gummipuffer versehen, der ein fast vibrationsfreies Sägen ermöglicht.

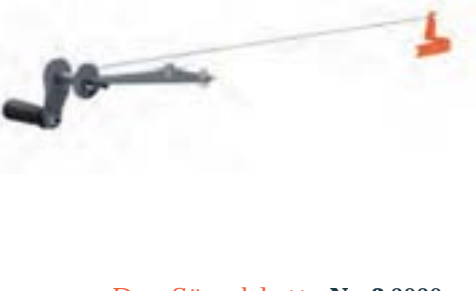
- Antivibrationskurbel.
- Extra starkes Vorschubseil mit Dyneema-Kern.
- Preiswerte Alternative.
- Passend für die neuen Elektrosägen ES5 & ES8.



KURBELANTRIEB FÜR DIE MOTORSÄGE

Antrieb durch eine Kurbel, die sich direkt am Sägeaggregat befindet. Du läufst unmittelbar am Schnitt und hast permanente Kontrolle über den Sägevorgang. Die Kurbel mit der Seilspule wird am Sägeschlitten montiert. Dabei ist die Kurbel mit einem Gummipuffer versehen, der ein fast vibrationsfreies Sägen ermöglicht.

- Antivibrationskurbel.
- Extra starkes Vorschubseil mit Dyneema-Kern.
- Preiswerte Alternative.
- Passend für Motorsägen



Komplettes Bandsägesortiment mit allen Extras

Wir haben mit unseren Kunden den Traum geteilt, ein komplettes Bandsägenprogramm mit Qualität und Kraft als Schlüsselwort zu entwickeln. Wir können unseren Kunden jetzt drei verschiedene Weltklasse-Bandsägen anbieten, sagt Bengt-Olov, CEO von Logosol

Logosol verfügt heute über einen kompletten Satz Bandsägewerke in der mittleren gehobenen Klasse: B751, B751 Pro und B1001. Es ist ein kraftvolles Trio von Bandsägen mit Qualität in jedem Detail.

- Wir haben die besten traditionellen Lösungen verwendet, aber auch die Technologie mit innovativen Lösungen verbessert und verfeinert, die das Schneiden einfacher und effizienter macht, sagt Bengt-Olov.

Logosol hat sich schnell zu einem globalen Produzent entwickelt, auf den man auf dem weltweiten Bandsägenmarkt zählen kann. Immer mehr Menschen haben sich nach sorgfältiger Prüfung zwischen konkurrierenden Modellen für den Kauf eines modernen und leistungsstarken Sägewerks von Logosol entschieden. Mit einer Kapazität von bis zu 100 cm Holz können jetzt mehrere verschiedene Modelle mit vielen Motoroptionen und viel Zubehör ausgewählt werden.

Das hydraulische Stammhantierungssystem für das B751 Pro und das B1001 ermöglicht es nun, das Sägewerk vollständig nach Kundenwunsch zu konfigurieren. Alles von kleinem, intelligentem Zubehör wie einem zusätzlichen Stammausgleich bis hin zu einem vollhydraulischen System.



Logosol Gründer Bengt-Olov Byström signierte bereits 2019 das 1000 te Bandsägewerk B751.

„Wir können unseren Kunden Weltklasse Bandsägewerke anbieten“



• Mit dem größten Bandsägewerk von Logosol B1001, kann man bis zu 1 Meter starke Stämme sägen.



• Das Trailer-Kit ist ein beliebtes Zubehör für die Bandsägewerke.

3 NEUHEITEN FÜR BANDSÄGEWERKE

1. KRÄFTIGE STÜTZBEINE FÜR STABILITÄT

Als erstes sollte das Sägewerk stabil und auf festem Boden aufgestellt werden. Ein starkes Beingestell, das unter dem Sägebett montiert ist, trägt zur extra Stabilität bei, hebt die Säge auf eine gute Arbeitshöhe und bietet Platz für die Stammhantierungssysteme.

2. STABILE UND EINFACHE STAMMLADER

Der Stammlader besteht aus zwei Rampen, die zwischen Boden und Sägebett gelegt werden, sowie einem Kran mit Winde und einem langen Seil. Das Seil wird eine Umdrehung um das zu ladende Holz gezogen, dann wird gekurbelt bis das Holz auf dem Sägewerk liegt. Beim Drehen des Stammes wird der selbe Kran verwendet und der Stamm gegen die neuen XL Stammanschläge gedreht. Diese Anschläge sind extra kräftig und haben oben Rollen, damit die Stämme nicht einhaken, sondern sich leicht drehen lassen.

3. LÄNGERE & KRÄFTIGERE STAMMHALTER

Um den Stamm während des Sägens festzuklemmen, gibt es einen längeren und leistungsstärkeren Stammhalter. Eine neue Lochplatte mit größeren Löchern wird auf der Stammauflage montiert. Der größere Stammhalter funktioniert genauso gut wie das Original, mit einem doppelten Exzenter. Es ist eine patentierte Lösung, die sich als außergewöhnlich gut erwiesen hat. Es kann sinnvoll sein, die Standard-Stammhalter und dessen Lochplatte auf einer anderen Stammauflage zu montieren, da sie für kleinere Stämme oder Holzstücke manchmal besser ist. Dazu hat man dann noch zusätzliche Stammklemmen bei längerem oder krummen Holz.

ZUBEHÖR FÜR STAMMHANTIERUNG FÜR B751 PRO/ B1001

Die Bandsägewerk von Logosol kann sehr große Stämme schneiden, aber Stämme mit großem Durchmesser sind auch sehr schwer. Jetzt hat Logosol drei neue Zubehörteile entwickelt, die es einfacher machen.

Die Bandsägewerke von Logosol können sehr große Stämme schneiden, aber das Sägen ist nur ein Teil des Holzhandlings. Die Stämme werden mit zunehmendem Durchmesser schnell schwer. Der Länge nach ist die Zunahme linear, aber mit dem Durchmesser nimmt das Volumen zu, in Kubik.

Zum Beispiel ist ein Baumstamm mit einem Durchmesser von 70 cm doppelt so schwer wie einen mit 50 cm Durchmesser.

– Beim Umgang mit schweren Stämmen ist es wichtig, ruhig zu sein und über seine eigene Sicherheit nachzudenken, sagt Jonas Höglund, Entwicklungsleiter bei Logosol. Logosol hat Geräte entwickelt, mit denen du selbst sehr große Stämme manuell und sicher handhaben kannst.

Du musst dir nicht mehr wirklich überlegen ob du die großen schönen Stämme sägen

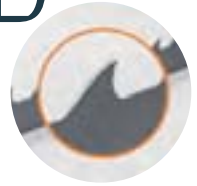
sollst oder nicht. Oft kann man aus solchen Stämmen wirklich breite und schöne Stücke schneiden, die oft einen sehr hohen Wert haben.



• Jonas Höglund zeigt den neuen Stammhalter XL. Eine patentierte Lösung, jetzt in XL und extra stabil.

PREMIUM BANDSÄGEBAND

Das vermutlich BESTE BAND FÜR DEIN Sägewerk!



ERLEBE DEN UNTERSCHIED

Logosol hat ein PREMIUMBAND entwickelt das sich bereits ein paar Jahre auf dem Markt befindet. Die Erfahrung spricht für sich: Die Zähne vom Band sind mit einem HM-Zahn in drei verschiedenen Formen ausgestattet und in einem speziellen Muster verteilt, das das Sägen erheblich erleichtert. Die Oberfläche wird sagenhaft und die Schnit-tergebnisse sind deutlich besser.

Das PREMIUMBAND von Logosol ist nun weiterentwickelt worden und ist jetzt noch stärker. Die Bandstärke ist erhöht und das Material ist elastischer, was zu einer Verdopplung der theoretischen Lebensdauer führt. Wir haben uns entschieden, noch stärker in diese Richtung zu gehen, um das Schleifen von Bändern zu umgehen und das beste Band der Welt für Schmalbandsägen zu entwickeln. Wir meinen, dass wir das geschafft haben. Die Geometrie und Beschaffenheit des Bandes führt zu einem nahezu vibrationsfreien Sägen und perfekten Sägeergebnisse, immer und immer wieder.

DIE ZAHLEN SPRECHEN FÜR SICH

Die theoretische Lebensdauer eines Premiumbands ist sehr lang. Da wir wissen, dass vieles beim Sägen passieren kann, rechnen wir in der Regel mit einer durchschnittlichen Lebensdauer von 20 bis 40 Stunden! Eine Ersparnis nicht nur in Geld sondern auch in der Zeit.

• Eine ERSPARNIS von 31€

Wir haben die Zeit fürs Schärfen und wechseln hierbei nicht mitgerechnet und "nur" eine Standzeit von 30 Std. angenommen. Das Schnittergebnis ist außerdem stets perfekt!

RECHENBEISPIEL:

Um mindestens 30 Stunden Lebensdauer für die Standardbänder zu erreichen, müssen in einem 5.er Pack etwa alle Bänder 2-3 Mal geschärft werden. Da viele Kunden das schärfen der Bänder selbst in die Hand nehmen sind die Kosten fürs schärfen schwer zu ermitteln. Mit unserem Premium Hartmetallband sparst Du dir die Zeit für den Bandwechsel, und die Schärfkosten. Durch die hohe Standzeit dieses Premiumbandes, gesehen auf die Sägezeit, ist das Sparpotential durchaus nicht zu verachten.

STANDARDBAND B751

mögliche Sägezeit

Kaufpreis für 5 Bänder	120 €	etwa 10 Std.
Nach 10x Schleifen a 8€	80 €	etwa 20 Std.
Portokosten	20 €	
Zeit (wechsel/schärfen)	? €	?
Gesamt	220 €	etwa 30 Std.

LOGOSOL (PREMIUM HM)

mögliche Sägezeit

PREMIUMBAND (1x)	179 €	>30 Std.
Schleifen (0x)	0 €	
Porto (1x)	10 €	
Zeit (wechsel/schärfen)	0 €	0
Gesamt	189 €	>30 Std.

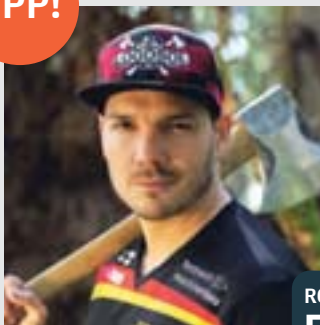
PRODUKTNEUHEIT!

Wendehaken PREMIUM

Dieser Wendehaken ist unser neues Premium-Modell mit speziell angefertigten Aluminiumprofilen. Mit einem speziell konstruiertem Schaft, der in Bruchrichtung verstärkt ist, sowie vollen 12 mm Stahl in der Spitze und 10 mm im Haken, hat das Produkt im Verhältnis zu seiner Kraft immer noch ein geringes Gewicht. Es ist in zwei Modellen erhältlich, eines mit einer Länge von 1 Meter und eines von 1,60 Metern. Wir empfehlen den Wendehaken Premium für Stämme ab 30 Zentimetern Durchmesser. Das größere Modell mit längerem Schaft eignet sich für wirklich starke Stämme. Ein Werkzeug, das die Stammhanterung rund um das Sägewerk erleichtert und das Sägen effizienter und die Arbeit reibungsloser macht.



TIPP!



ROBERT EBNER FOLGEN

robertebner_official

Robert Ebner official

Logosol arbeitet auch zusammen mit Nadine Münzenmaier und Robert Ebner aus der populäre Sportholzfaller-Szene. Beide bewegen sich in der absoluten Spitze der Athleten. Robert arbeitet außerdem als Sicherheits-Coach und Forstwirt für Forst-BW. Folge Nadies und Roberts Seiten, um mehr über Tmbersports und ggf. über Sicherheit im Wald zu erfahren.

NADINE MÜNZENMAIER FOLGEN

blonde_lumberjill

Nadine Münzenmaier





Christian Lamm hat mit seiner Bandsäge B1001 seine Produktion um das Vielfache erhöht.

• Seine Frau Judith und Sohn Christian Junior unterstützen den expandierenden Jungunternehmer so gut sie können.



Mehr, schneller, 1.000 Festmeter!

Seit der gelernte Agrar-Betriebswirt Christian Lamm das Sägebett seines Logosol Bandsägewerk B1001 auf 9,50 Meter verlängert hat, sägt er die Festmeter in Masse einfach nur so vom Stapel.

„Gerade hab ich erst wieder meinen persönlichen Rekord gebrochen mit 95 Festmeter in drei Wochen“, freut sich Christian über persönliche Höchstleistung zusammen mit seinem Kollegen Erik und dem verlängerten B1001. Derzeit liegt ein sieben Meter langer und 45 Zentimeter dicker Fichtenstamm auf der Säge im Hof seines Betriebes in Neerdar im Hessischen bei Willingen-Upland. „Das geht rein wie Butter und klappt wie verrückt im eingespielten Team“, sagt Christian und legt noch einen vor: „Bis Weihnachten will ich die 1.000 Festmeter für 2020 vollmachen.“

EIN ZWEITES STANDBEIN GESCHAFFEN

Erst habe er nur mit Holz „gespielt“, beschreibt Christian die Anfänge seiner Sägearbeiten. Durch die schwierigen Bedingungen in der Landwirtschaft habe er sich vor fünf Jahren ein zweites Standbein geschaffen über die Produktion von Eichenpfählen für die Landwirtschaft. Erst seien es mal 1.000 bis 2.000 Stück im Jahr gewesen; inzwischen habe er die Stückzahl auf rund 10.000 pro Jahr gesteigert. „Mein B1001 ist inzwischen ausgelastet und für die Produktion von Masse völlig ausreichend“, erklärt er und fügt an, mit dem derzeit anfallenden Käferholz sei er gut bedient. Darunter befinde sich zu 70 Prozent Fichte, aber auch vereinzelt Douglasie, Esche und Eiche, die er teilweise auch mit seinem Sechsfachsäumer veredelt.

NUR IM TEAM FUNKTIONIERT ES

Gerade hat Christian aus 120 Festmeter Fichte das Material für eine Halle geschnitten; jetzt soll mit ebenso viel Holz ein Kuhstall folgen. „Wie das läuft, ist eine wahre Wucht“, freut sich Christian, der eigens für die Masse an anfallendem Holz eine Lagerhalle errichtet hat. „Hier hat alles Platz“,

sagt er und betont, dass dieses große Projekt nur im Familienzusammenhalt funktioniere. Mit im Boot sind seine Frau Judith und sein vierjährige Sohn Christian Junior. Seine Frau sei für den Papierkram zuständig und packe auch gerne mal mit an und der Kleine springe drumherum. Nur im Team funktioniere Höchstleistung, meint Christian: „Wir drei packen an, dann funktioniert das auch!“



• Hin und wieder landet auch ein Prachtstamm wie diese Esche auf der Säge, den Christian zu wertvollen Brettern veredelt.



• Für das Sägen in hohen Dimensionen: Am Bandsägewerk B1001 wurde das Sägebett auf 9,50 Meter verlängert und mit Trailer-Kit auch mobil.



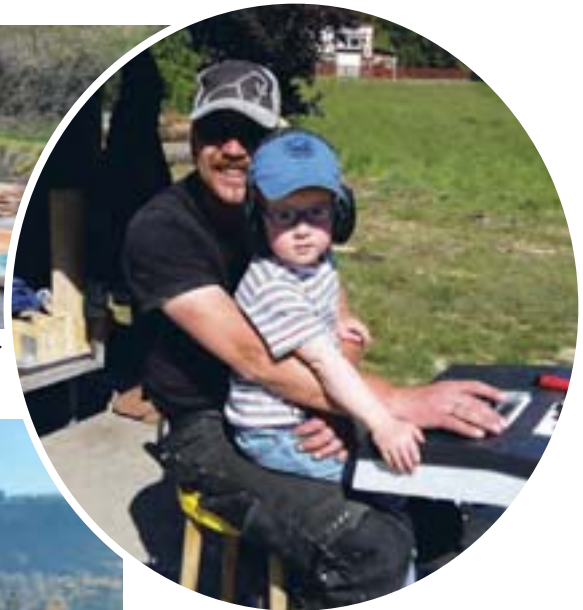
• Oftmals läuft die Produktion im Dunkeln unter guter Ausleuchtung des Arbeitsbereichs weiter.



• Der Sechsfachsäumer arbeitet ebenfalls in großen Dimensionen mit einer Kapazität bis 8 cm Stärke und 60 cm Breite.



• Mit Eichenpfählen hat alles begonnen. Heute produziert Christian bis zu 10.000 Stück im Jahr.



• Der nächste Logosoler wird angeleitet. Sohn Christian Junior kriegt eine kleine Schulung in Smart-Set bedienen.



• Mit seinem Kollegen Erik im eingespielten Team schafft Christian rund 2,5 Festmeter pro Stunde.

„Aufgeschnappt

Tch habe dem Logosol-Team versprochen, die 1000 Festmeter bis Weihnachten gesägt zu haben. Das schaffe ich noch... Top die Wette gilt!
/ Christian



• Die beliebten Live-Übertragungen von Logosol finden das ganze Jahr über im neu errichteten Live-Demo-Studio von Logosol statt.



• Der Sägewerkswettbewerb Chain Sawmill gegen Band Sawmill war eine spannende Sendung, die bis jetzt von über 50.000 Menschen gesehen wurde.

Die Logosol Live-Shows ein globaler Erfolg!

Aufgrund der globalen Pandemie und der Absage aller geplanten Messen und Reisen hat Logosol, wie Du vielleicht schon gesehen hast, Demos unserer Maschinen live auf YouTube und Facebook übertragen. Eine große Veränderung für das Unternehmen, was sich als inspirierende und profitable Herausforderung herausstellte.

Andreas Alvåg, technischer Leiter bei Logosol, ist einer, der in den Live-Demos von Logosol häufig auf dem Bildschirm zu sehen ist.

„Es war eine große Herausforderung. Die Vorbereitungen haben wir am Anfang etwas unterschätzt und das Wetter spielte uns manchmal einen Streich, aber wir haben weltweit eine fantastische Resonanz erhalten“, berichtet Andreas.

Ende März übertrug Logosol seine erste Demo auf einem schneebedeckten Sägewerk auf dem Logosol Firmengelände in Härnösand in Schweden. Jetzt, sieben Monate später, wurden fast 100 Live-Demos und andere Live-Sendungen auf YouTube präsentiert.

„Es hat unglaublich viel Spaß gemacht, so viele Leute zu informieren und unsere Tipps und Tricks präsentieren zu können. Normalerweise versucht man auf einer Messe sein Bestes nicht nur denen, die vorne stehen und fragen, zu geben, aber es ist oft sehr schwierig, sich auf so viele Leute verteilt zu konzentrieren. Mit diesem Format der Live-Demo steht jeder in der ersten Reihe und wir können in vielerlei Hinsicht auch deutlicher erklären oder genau das zeigen, was gerade Thema für die Sendung ist. Wer will, kann auch im Chat ganz einfach Fragen stellen“, sagt Andreas.

VIDEOS WAREN FÜR LOGOSOL SCHON IMMER WICHTIG

Logosols Verkaufsleiterin Karin Edholm zusammen mit Katarina Byström, Marketing Managerin, waren die treibenden Kräfte hinter der Investition in Live-Demos. „Unsere neue Strategie, eine globale digitale Botschaft und weltweite Kampagnen zu machen, hat unsere Präsenz erweitert und das Erlebnis für unsere Kunden verbessert. Es macht auch Spaß, die Tradition von Logosol fortzusetzen und mit der neuesten Technologie an der Spitze der Branche zu stehen“, erklären die beiden unisono.

DER KUNDE IM FOKUS

Lars Wahlström, firmeneigener Fotograf und Filmemacher, ist zuständig für die LIVE-Produktionen.

„Die große Herausforderung bestand meistens darin, das Gefühl zu vermitteln, auf einer unserer Messen zu sein, d.h. dies in einer guten Weise simulieren zu können. Wir haben auf verschiedene Weise Möglichkeiten ausgeschöpft, so dass Kunden sich präsent und involviert fühlen, beispielsweise durch den direkten Kontakt per Chat, in dem man Fragen stellen, Nahaufnahmen oder spezifische Demonstrationen des Produkts anfordern kann. Seit fast 30 Jahren arbeitet Logosol daran, die Produkte in Filmen zu zeigen, jedoch weit länger durch Präsentationen auf Messen und Märkten. „Dass wir jetzt sowohl Messe als auch Film auf diese Weise kombinieren können und dass dies so geschätzt wird, macht natürlich großen Spaß“, sagt Karin, „der persönliche Kontakt ist uns nach wie vor unglaublich wichtig und diese neue Technologie mit LIVE-Sendungen werden das Persönliche nicht ersetzen sondern auf eine sehr gute Weise ergänzen.“



• Daniel Håkansson und Lars Wahlström machen einen fantastischen Job hinter der Kamera.



LOGOSOL Deutschland LIVE

Inzwischen sind wir in Deutschland auch soweit, Live-Sendungen übertragen zu können. Die benötigte Technik ist inzwischen angekommen und wir haben bereits zwei LIVE-Sendungen gedreht.

Henrik Sigurdson berichtet:

„Es war ein spannender Tag, als wir an einem Sonntag unsere erste LIVE-Sendung machten. Die Technik hat bis zwei Minuten vor Sendung nicht funktioniert, wie wir es wollten. Dann hat plötzlich alles geklappt und wir konnten online gehen. Jetzt sind wir bereit und können regelmäßig LIVE gehen. Geplant ist, in diesem Jahr noch ein paar Sendungen parallel mit den englischsprachigen Sendungen aus dem Firmen-Hauptsitz zu machen. Die Übertragungen aus Schweden sind sehr beliebt auch im deutschsprachigen Raum, was uns sehr ermutigt hat. Jetzt können auch wir in deutscher Sprache unsere Kunden und Interessenten erreichen mit interessanten Themen und Produktvorführungen.“

WELCHE THEMEN WERDEN LIVE ÜBERTRAGEN

„So wie es jetzt aussieht, werden wir erstmals verschiedene Produkte LIVE vorführen; aber wir möchten auch, ähnlich wie in einer Talksendung, interessante Themen und Personen präsentieren. Wir freuen uns auf jede Anregung und Feedback, auf Verbesserungsvorschläge und künftige Themen, die Ihr sehen wollt. Gerne bei uns anrufen oder ein E-Mail an: info@logosol.de“

WIE FINDE ICH DIE LIVE-SENDUNGEN?

Die LIVE-Sendungen werden in Facebook und auf Youtube LIVE übertragen. Dort einfach „Logosol Deutschland“ eingeben und „folgen“. Dann erfährst Du, wann die nächste LIVE-Sendung übertragen wird.

KOMMENDE LIVE-SHOWS

NEUE ELEKTROKETTENSÄGE!
F2 Plus mit ES8
Freitag 20. November 16.00 Uhr



WEIHNACHTSKAMPAGNE
Produktvorführungen & Talk
Freitag 11. Dezember 16.00 Uhr



B1001 und B751 Pro (Englisch)
– sneak peek / Neues Produkt.
Montag 14. Dezember 15.00 Uhr



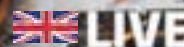
WEIHNACHTEN SPEZIAL
Logosol stimmt auf Weihnachten ein.
Freitag 18. Dezember 16.00 Uhr



LOGOSOL
FILM
ABEND

Kettensägewerk

F2 & F2 Plus



Bandsägewerk

B751 Pro

• Eine nervenaufreibende, erfolgreiche Sendung in Form eines Sägewettbewerbs zwischen Bandsägewerken und Kettensägewerken! Zu finden auf unseren Facebook- und YouTube-Kanäle.

SPANNENDE SÄGEWERKSWETTBEWERB!

Vor einiger Zeit wurde der Wettbewerb „Chain Sawmill gegen Band Sawmill“ live übertragen. Es wurde ein großer Erfolg mit über 50.000 Übertragungen auf Schwedisch und Englisch.

„Dies war einer unserer lustigsten und mutigsten Sendungen“, sagt Karin, „nicht zu wissen, wie es ausgehen würde, verursachte ein Kribbeln im Bauch.“

WELCHE SÄGEWERKE WAREN AM START?

Teilgenommen haben die Kettensägewerke F2 mit Motorsäge, F2 Plus mit der Elektrosäge ES8 mit Kurbelfernantrieb. Die Bandsägewerke wurde von unseren Modell B751 Pro repräsentiert.

NEUGIERIG WELCHES SÄGEWERK GEWONNEN HAT?

„Wir möchten die Spannung für diejenigen, die noch nicht den Film angeschaut haben, nicht verderben.“

Aber soviel können wir verraten: Es war ein Kopf-an-Kopf-Rennen bis zum Schluß!



Scanne den QR-Code um zu sehen wer gewonnen hat.



Luftbrücke zur Natur

Es ist ein Service für die Bergbauern des Kanton Uri, wenn Matthias Friedrich sein Bandsägewerk B1001 von Berg zu Berg fliegt und es eröffnet den Alm-Besitzern hoch oben in den Schweizer Bergen neue Möglichkeiten, das eigene Holz vor Ort und Stelle zu veredeln und zu verbauen.

In den Schweizer Alpen ist der Grund und Boden in den Höhenlagen zu rund 20 Prozent Privatbesitz und die Almbauern sind umgeben von einer Fülle an eigenem, wertvollem Baumaterial wie Lärche, Tanne und Fichte. Der Weg vom Baum zum Bauholz ist knapp unterhalb der Baumgrenze auf 1.800 Höhenmetern steinig, das Gelände unwegsam und die Zufahrten zur Sägerei sind aufwendig und teuer. „Meist ist es für die Almbauern billiger, das Bauholz zu importieren, als aus der eigenen Fülle vor Ort zu schöpfen“, berichtet Matthias. Vielleicht habe ihm auch die Corona-Krise zusätzlich in die Hände gespielt, Abhängigkeiten von importierten Materialien zu reduzieren und sich wieder der Ressourcen aus der Natur ins Bewusstsein zu bringen und diese auch zu nutzen.

IN EINE MARKTLÜCKE GEFLOGEN

„Zurück zur Natur! Es muss etwas getan werden, dass wir nicht unser wertvolles Holz wegwerfen oder nur verbrennen“, sagt Matthias und fügt an, „das, was wir hier vor Ort haben, brauchen wir auch an dieser Stelle.“ Mit diesem Gedanken nahm eine Idee dann auch Gestalt an: Zusammen mit dem Unternehmen „Heliswiss“ wurde eine Kooperation ins Leben gerufen, gemeinsam ein Bandsägewerk von Alm zu Alm zu fliegen; nämlich dorthin, wo Bretter, Balken und Latten für Fassaden und Dachkonstruktionen der Alm-Betriebe im Kanton Uri benötigt werden. Es herrsche hier ein umkämpfter Markt zwischen Kanton und Genossenschaft und er sei mit seiner Initiative in eine bedarfsoffene Marktlücke gestoßen.

FÜR DEN ABFLUG BEREIT

„Im Vergleich der verschiedenen Hersteller von Bandsägewerken hat das Modell B1001 von Logosol das ideale Gewicht mit seinen 960 Kilogramm; das geht gerade noch für den Transport“, erklärt Matthias. Mit Tragegurten wird die Säge an vier Punkten festgezurt und zusätzlich in der Mitte noch in zwei Schleifen eingehängt, damit sie nicht in der Luft anfängt zu rotieren. Zudem hat Matthias an der Bandsäge alle Schrauben in Edelstahl ausgetauscht, um die Maschine gegen Salz und Korrosion zu schützen. „Die Minute während des Fluges kostet für den Kunden 40 Franken plus An- und Überflugkosten. Das lohne sich nur für mehrtägige Arbeiten, bei denen Friedrich als gelernter Schreiner und Zimmermann vor Ort kräftig mitanpackt.“

NUR MIT WEIBLICHER UNTERSTÜTZUNG

„Für mich ist das neue Projekt ein zusätzliches Standbein zu meiner Arbeit auf Montage, damit ich nie in Pension gehen muss“, sagt der Schweizer augenzwinkernd; seine Frau Anita habe ihm bereits zugesichert: „Du wirst mit dem Hammer in der Hand sterben.“ Mit ihr bewohnt Matthias am Wochenende ein kleines Häuschen im Kanton Uri auf 1.300 Metern Höhe. Sie stehe immer hinter den Ideen ihres Mannes, versichert Matthias und fügt lächelnd hinzu: „Ein Mann ist immer nur so gut wie seine Frau, die ihm den nötigen Antrieb gibt.“



• Matthias Friedrich (links) mit zwei Helfern von Heliswiss ist bereit für den ersten Helikopterflug mit dem Logosol B1001.



• Das Band 1001 steht bereit für die Rottannen-Stämme auf 1.600 Meter Höhe zum zentral-schweizerischen Brunni Engelberg.



**Der Schweizer Matthias Friedrich fliegt
sein Bandsägewerk B1001
von Alm zu Alm**



Ein Bandsägewerk hebt ab und ist im freien Flug zur nächsten Alm.



• Die Berghütte von Matthias in Arni auf 1.300 Meter im Kanton Uri hat Matthias selbst gebaut und dient ihm und seiner Frau Anita als Wochenend-Domizil.



• Das fachmännische Anbringen der Tragegurte erfolgt mit einer mittigen Schlaufe, damit das Bandsägewerk nicht in der Luft rotiert.



Ein Stamm erwacht zum Leben!

Inspiriert von einer handgeschnitzten Madonnen-Figur hat, die sie vom Vater geerbt hat, widmete sich Res Hofmann vor fünf Jahren der Schnitzkunst mit einem Kantholz und einem Schnitzmesser; inzwischen verwandelt die gelernte Krankenschwester meterhohe Stämme mit der Carvingsäge in skulpturale und filigrane Figuren aus der Geschichte und Mythologie. Mit ihrem autodidaktisch angeeignetem Können und viel künstlerischem Talent hat sie sich einen herausragenden Platz in einer Männerdomäne geschaffen.

„Ich wollte meinen Kindern etwas schnitzen“, erzählt Res über die Anfänge ihrer Schnitzkunst-Karriere vor fünf Jahren. Die Inspiration für große Dimensionen erhielt sie kurze Zeit später auf einer Veranstaltung der Carvingprofis Breunig-Brüder. „Danach war ich wie angefixt von den Dimensionen der Stämme, der Arbeitsgeschwindigkeit und auch von den Motorengeräuschen und den Gerüchen nach frisch gesägtem Holz und der Motorsägen“, erinnert sich Res. Kurz darauf folgte der klassische „Adlerkurs“; in der Folgezeit habe sie jedoch vorwiegend autodidaktisch geübt und viel dazugelernt, immer mit einem selbstkritischen Auge.

KEIN BRENNHOLZ

Auf einem landwirtschaftlichen Hof in Schüsselfeld, gelegen zwischen Würzburg und Nürnberg, den Res mit Ihrem Mann Roland und den beiden Kindern Mila und Nils bewohnt, hat sie das passende Umfeld zwischen Hühnern, Gänsen, Ziegen und Puten gefunden, wo sie ihre Leidenschaft ausleben kann. „Inzwischen wird es immer leichter“, erzählt sie über die anfänglich schweren Arme nach stundenlangem Sägen bei Wettkämpfen und Meisterschaften. Dort stehe man teilweise zehn Stunden lang und arbeite freihand mit Abstand vom Körper. „Wir machen ja kein Brennholz und können das Gewicht der Säge kaum auflegen“, schildert Res die Technik des Carvings, bei der man auch nach Stunden noch Filigranarbeit mit der Sägespitze zu leisten habe. In der zahllosen Verwirklichung von Ideen und neuen Kreationen unterstütze sie auch ihr Mann, transportiere und stelle die Stämme auf und halte ihr stets den Rücken frei.

FALTEN UND FEHLER

Auffallend und herausragend an Res Hofmanns Arbeiten sind die vorwiegend menschlichen, skulpturalen Figuren, was ein eher rares Thema unter den Carving-Schnitzern darstelle, so Res: „Ich sehe das als meinen Vorteil an und habe darin mein Spezialgebiet gefunden“, sagt sie und betont: „Ich liebe diese Feinarbeit im Gesicht einer Figur, der Augenlider, Nasenflügel, Lippen und Falten, die wenig Fehler verzeihen.“ So beginne sie jedes neue Projekt meist mit einer Skizze oder einem Plan. Dabei müsse man aber immer gedanklich flexibel und kreativ bleiben, so wie sich das Holz mit seinen Ästen und Verläufen sich situativ eben gebe.

NOCH MEHR FIGUREN

Fast täglich steht sie heute in ihrer Werkstatt und arbeitet auch an gewerblichen Aufträgen für Skulpturen. Res hat aus ihrer Passion bereits seit vier Jahren einen Beruf gemacht und gibt ihr Wissen auch in Carving-Kursen gerne weiter. Auch ist sie heuer unter den zehn besten Schnitzern im Stihl-Carving-Team Deutschland. Ihr Mann und die Kinder begleiten sie häufig auf Wettkämpfe und halten ihr für ihr Schaffen den Rücken frei, damit sie noch viele Stämme lebendig werden lassen kann.



• Die Engelbank hat Res für eine Freiluftkirche in Rauschwitz gefertigt.



• Res Hofmann tritt als Logosolerin in einem Speed-Carving Wettkampf an. Daheim steht für die Holzbearbeitung auf dem landwirtschaftlichen Hof auch ein Logosol F2.



• Der 4,5 Meter hohe Krieger ziert ein Firmengelände im Saarland und ist eine Gemeinschaftsarbeit von Res zusammen mit Michael Tamoszus und André Löchel.

NEU! LOGOSOL FLAGGEN FÜR SCHWEDISCHE QUALITÄT




In der Werkstatt von Logosol in Härnösand werden Sägewerke und andere Maschinen hergestellt und in die ganze Welt geliefert. Alexander Ekman, Produktionsleiter, ist dabei, eine schwedische Stofffahne auf ein Bandsägewerk zu setzen.

– Unsere erfahrenen Monteure sind stolz auf die Produkte, die sie zusammenbauen. Die Flagge ist ein Zeichen für alle Produkte, die wir hier in der Werkstatt herstellen, sagt Alexander und klemmt die Flagge zwischen zwei Stahlbleche.

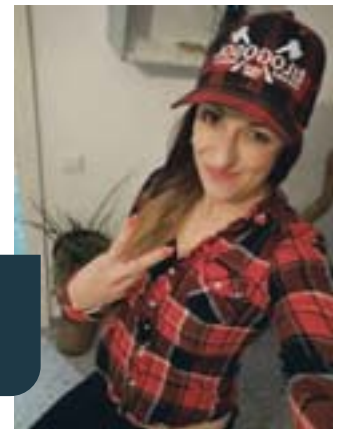
- Unsere Komponenten werden auch in Schweden lasergeschnitten und pulverbeschichtet, häufig in örtlichen Werkstätten.

In den letzten Jahren hat Logosol die Montage nach Härnösand gebracht, um die Qualität zu kontrollieren und den Produkten von der Idee bis zum Endkunden nahe zu sein. Achten Sie bei Ihrem nächsten Logosol-Produkt auf die schwedische Flagge. Dann wissen Sie, dass Sie Ihren Stolz auf das Produkt mit einer Reihe ebenso stolzer Installateure bei Logosol teilen.

 reshofmann

 Res Hofmann
Kettensägekunst

RES HOFMANN
FOLGEN



DER WALD IST SEINE PASSION



• Markus mit seiner Frau Julia unterm selbstgebauten Blockhausdach. Eigens zu Show-Zwecken hat er sich eine 3,10 Meter lange Führungsschiene in Kanada anfertigen lassen.

DER WOOD COMMANDER

Back to the WOODS

Seine Bestimmung hat ihn dahin geführt, wo sein Herz schlägt: in die Weiten des Pfälzer Waldes. Aus seiner langjährigen Erfahrung im Umgang mit der Motorsäge wurde alsbald eine Passion – und eine Marke für Ausbildung, Schulung und die dazugehörigen Produkte unter dem Namen „Wood Commander“.

Bereits vor 15 Jahren entstand zuhause am Küchentisch in Böbingen, gelegen bei Neustadt an der Weinstraße, die Idee, aus der Passion zu Wald und Natur einen Beruf zu machen. Kurze Zeit später startete Markus Rieger, alias Wood Commander, sein Projekt mit erst nur einer Stihl-Motorsäge. Sein breitgefächertes Wissen um die Handhabung mit der Motorsäge hat sich der ausgebildete Feuerwehrmann während seiner 12-jährigen Bundeswehrzeit als Pionierfeldwebel in zahlreichen Aus- und Weiterbildungen, teils militärisch, teils zivil, erworben. Heute schult der inzwischen zertifizierte Ausbilder seine Kunden im professionellen Umgang mit der Motorsäge und das heuer mit modernsten Lehrmitteln und den besten Werkzeugen. Auch ein Logosol Sägewerk F2 und ein Bandsägewerk B 1001 zählt zu seinem Maschinenpark; speziell mit der Bandsäge sei er was Preis-Leistung betreffe „so was von zufrieden!“ Auch das Spektrum an Kurs-Angeboten rund um das Thema Holz hat er inzwischen erweitert und das, obwohl ihm in den Anfängen viele Zweifler an seinem Projekt ein Scheitern voraussagten.

IMMER MEHR, IMMER WEITER

„Ich habe das einfach nicht gewertet und erst mal improvisiert und schließlich durch mein Leistungsspektrum überzeugt“, erzählt Markus aus den Anfängen seines heutigen Dienstleistungsbetriebes, der heute drei zusätzliche Ausbilder beschäftigt. Oftmals kommen Kunden zu ihm und fragen ihn

nach Brettern und Brennholz. Natürlich könne er damit dienen, aber sehr oft lasse sich auch der Funke in diesen Leuten entzünden, selbst eine Säge in die Hand zu nehmen. Heute sei er ausgebucht mit einer hohen Teilnehmerzahl in den Lehrgängen und das über die nationalen Grenzen hinaus. „Wir bekommen Einladungen von Schwedisch Lappland am Polarkreis bis ins italienische Südtirol“, sagt Markus.



„Ob der Wald auch
manchmal an mich denkt?“



- Markus Rieger ist nicht nur Wood Commander sondern in erster Linie ein Familienmensch, was er aber bestens zusammen bringt. Im Kreise der Familie und auch immer mit dabei: Mattis, Emil, Klara, Anton, Marie, Ehefrau Julia und Markus (von links).

INFO

Die Liebe zum Wald ist die Seele von Wood Commander®. Hierunter bündeln wir all unsere Erfahrung im Umgang und in der Schulung mit der Motorsäge. Aber auch die Wahl der richtigen Werkzeuge für ein nachhaltiges und sicheres Arbeiten prägen die Qualitätsmarke Wood Commander®. Seit über 15 Jahren werden Menschen im professionellen Umgang mit Motorsägen – mit modernsten Lehrmitteln und den besten Werkzeugen geschult. Aus der ursprünglichen Motorsägenausbildung Rieger ist heute ein breites Spektrum an Angeboten rund um das Thema Holz entstanden. Alles vereint unter unserer starken Marke Wood Commander®.

www.woodcommander.de



IM KREISE DER FAMILIE

Inzwischen hat sich sein Repertoire an Kursen bis hin zum Schnitz- und Blockhausbaukurs erweitert, das er auch vor Ort in Ortsrandlage von Böbingen/Pfalz in einem von ihm gepachteten Gelände anbietet. Noch mehr, noch weiter, demnächst wolle er sein Leistungsspektrum mit einer Bekleidungsline erweitern; zudem habe er bereits einen Forstanhänger gestaltet, der bereits in Produktion gegangen ist, freut sich Markus. Seine Passion teile er auch in einem eigenen

YouTube-Kanal mit der Öffentlichkeit. Trotz der fortschreitenden Professionalisierung bleibe die Marke Wood Commander dennoch ein Familienbetrieb, betont Markus: „Wir alle kochen, essen und leben zusammen.“ Und so ist Markus auch der Taufpate der Tochter des Vorarbeiters. In erster Linie halte seine Frau Julia und die fünfköpfige Kinderschar ihm den Rücken frei, sagt Markus und fügt an:

„Wir passen perfekt zusammen!“



- Der Wood Commander bei seiner Bestimmung und in seiner Passion: Kursteilnehmer schulen; zum Beispiel mit Hilfe des Spannungssimulators, Spannungen im Holz lösen; beim professionellen Fällen einer Kiefer oder beim Sägen am Logosol Bandsägewerk. Sein ATV hat Markus im Wald bei seinen Lehrgängen meist dabei, um beweglich zu sein und auch um einmal einen Stamm aus dem Wald zu ziehen.



ENTSPANNUNG PUR

DER BANKANGESTELLTE MARTIN MÜLLER SÄGT SEIT VIELEN JAHREN AUS LEIDENSCHAFT

Den Kopf *frei bekommen*

Wenn er geahnt hätte, wie einfach, geradezu spielerisch und doch effektiv das Logosol-Sägewerk F2 plus funktioniert, hätte er die Maschine schon zehn Jahre früher gekauft, bekennt der Hobby-Sänger Martin Müller aus Wolfartsweiler, einer Nachbargemeinde zum oberschwäbischen Bad Saulgau. Dass dabei sein altes landwirtschaftliches Gebäude von Grund auf renoviert und ausgebaut wurde, ist ein praktischer Nebeneffekt seiner Freizeitaktivität.

Das Gebäude, in dem Martin Müller seit knapp 20 Jahren mit seiner Frau Sonja und seinen fünf Kindern, nebst Australian Shepherd Hund Miro bewohnt, ist ein großes Bauernhaus aus dem Jahr 1908, das zum ehemaligen landwirtschaftlichen Schafzucht-Betrieb seines Schwiegervater gehörte. Dort habe er sämtliche Räume modernisiert und gedämmt, Wände herausgebrochen, den Wohnraum bis ins Dach geöffnet und eine Galerie eingebaut, so Markus. Nebenbei entstand auf dem großen Grundstück auch eine Werkstatt mit Kreissäge und Drechselbank sowie einem Logosol Timberjigg, auf dem er seine ersten Sägeversuche unternommen hat. „Davor haben wir unser Holz in ein kleines Sägewerk in der Nähe zum Sägen gebracht. Das gehörte einem Freund meines Vaters. Dort konnte man noch viele unterschiedliche individuelle Abmessungen sägen lassen. Leider hat der Besitzer vor einigen Jahren den Betrieb eingestellt“, erzählt Martin und hat begonnen, selbst sägende Hand ans Holz zu legen

SÄGEN AUS FREUDE

„Geliebäugelt habe ich mit dem F2 plus schon lange, bereits mit dem Vorgänger-Modell M7“, erzählt Martin, der nach eigenem Bekunden schon jahrelang im nachbarschaftlichen Kontakt mit Logosol stehe, keine Hausmesse ausgelassen habe und sogar zusammen mit den Hochberger Vereinen an der Bewirtung während der Hausmessetage engagiert war.

Seine erste Anschaffung bei Logosol war ein Logosol Timberjigg, das er über die Jahre für seine Zwecke modifiziert habe und aus diesem Schaffen heraus ein Spielhaus für seine fünf Kinder entstanden ist. „Beim Sägen kann ich richtig entspannen, was ich auch dringend brauche bei meiner kopflastigen Bürotätigkeit in einem ansässigen Bankhaus“, erklärt Martin.



• Der alte Agria-Traktor aus der ehemaligen Landwirtschaft hat schon 50 Jahre auf dem Buckel und leistet immer noch seine Dienste, beispielsweise beim Holztransport.



• *Erstlingswerk: den Decken-Balken hat Martin bereits mit seinem Logosol F2 plus auf genaues Maß gesägt und ausgetauscht.*

NOCH MEHR MÖGLICHKEITEN

Aus diesem Bewusstsein und aus Freude am Sägen habe er sich auch einen 3000 Quadratmeter großen Wald angelegt, der aber bis zur Erntereife noch wachsen müsse. „Vor kurzem war es dann soweit und ich habe mir das Logosol F2 plus gekauft und bin total begeistert, wie einfach das geht“, freut sich Martin über seine Neuanschaffung. Gerade habe er damit für den Ausbau eines Hobbyraumes im Erdgeschoss einen alten fehlenden Deckenbalken durch einen auf Maß geschnitten neuen Balken ersetzt, was super funktioniert habe und im Gesamtbild nicht zu erkennen sei.

PLÄNE AUS HOLZ

Vor kurzem hat Martin von einem Bekannten einen alten Esche- und einen Zwetschgenstamm geschenkt bekommen, aus denen schöne zwei bis drei Meter lange Bretter entstanden sind, die aber noch trocknen müssen. „Das Holz war viel zu schade für Brennholz und ich kann die Bretter noch gut gebrauchen, da ich künftig noch viel vor habe“, erzählt Martin. Geplant sei der weitere Ausbau von zwei Räumen in Erdgeschoss zu einer Back-Küche und einer Waschküche. Das Holz dafür werde er sich so schneiden, wie situativ benötigt. Dafür werde er sich auch künftig viel Zeit nehmen und gemeinsam mit seiner Frau freue er sich über die neuen Räume und Möglichkeiten im Haus, sagt Martin und fügt an: „Bei nichts bekomme ich den Kopf so frei wie beim Sägen.“



• *Auch für den Ausbau und die Renovierung des Schuppens neben dem Obstgarten braucht Martin künftig maßhaltig gesägtes Bauholz.*



• *Das Spielhaus für seine fünf Kinder hat Martin selbst gebaut mit Hilfe seines Logosol Timberjiggs.*

• *Geschützt an der Hinterwand des Schuppens lagert Martin die Bretter aus Esche und Zwetschge.*



Mitreißende KREATIV-FREUDE



APRIL WILKERSON (TEXAS) - YOU-TUBE BLOGGERIN BAUT ALLES SELBER UND ZEIGT AUCH WIE

• April ist begeistert von ihrem Kettensägewerk und sieht große Vorteile in einem tragbaren Sägewerk.

Fotos: Justin Mabie

Auf ihre "merch" (T-Shirts und Pullis) findet man Ausdrücke wie z.B.: "Get to it", "Dirty hands - Clean money" und "Pretty Tough" und das stimmt mit dieser hochproduzierenden "Influencerin" überein. Wir bei Logosol sind stolz, sie als einen unserer Botschafter nennen zu können.

ÜBER 1,2 MILLION FOLLOWER

April Wilkerson arbeitet hart, produziert auf professionellem Niveau und strahlt die Freude eines Schöpfers aus, die begeistert. Vor 2013 hatte sie noch nie Elektrowerkzeuge benutzt, jetzt, sieben Jahre später, hat sie etwas mehr als eine Million Follower auf ihrem YouTube-Kanal.

SELBST GEMACHT - ALS LEHRVIDEOS

"Alle Dinge in meinem Haus selbst zu bauen, ist mein Motto", sagt April. Dies hat dazu geführt, dass sie sich jetzt dem 250ten Lehrvideo zu vielen Themen nähert, von der Hühnerfarm über E-Gitarre, TV-Bank, Tischlerei, bis hin zu einer gigantischen Bandsäge. Glücklicherweise mochte sie das Logosols F2 Plus so sehr, dass sie den Versuch, ein Kettensägewerk selbst zu bauen, unterließ.

"Ich mag meine selbstgebaute Bandsäge, aber sie ist nicht tragbar. Manchmal ist es einfacher, die Säge zum Holz zu transportieren, als das Holz zur Säge", sagt sie in ihrem Video über die erste Schnitte mit dem F2 Plus Sägewerk. Das Auspacken und Montieren ging wie alles, was sie tut, rasch und elegant. Bereits in der darauffolgenden Instagram-Geschichte ist das Sägewerk montiert und sie filmte den ersten Schnitt.

WIE EIN TRAUM

"Es ist wie ein Traum", sagt sie mit einem großen Lächeln. Im Film sehen wir, wie April den Mesquite* spielend sägt. Es ist eine harte Holzart, aber die Motorsäge beißt sich schnell durch den Baumstamm, als sie loslegt.

"Der Schnitt wird unglaublich glatt und gerade", antwortet sie einem Follower auf Instagram, der sich fragt, wie der Sägeschnitt geworden ist. Wie wir April typischer Weis kennen, wird sie diese schönen Bretter sicherlich bald in einem DIY-Projekt verwenden. Wir freuen uns sehr darauf, ihren Einsatz des Sägewerks zu verfolgen.



* Mesquite ist ein kleiner bis mittelgroßer Baum, der blüht und Früchte trägt. Es hat lange scharfe Dornen, die ihn bei Viehzüchtern unbeliebt macht. Der Baum wächst nur im Südosten der USA und in Mexiko.

SELBER GROSSER LOGOSOL-FAN

Seit dem Sommer verkauft April Sägewerke in den USA an ihre Millionen Zuschauer auf YouTube. Ihr Engagement und Interesse am Sägen ihres eigenen Holzes ist enorm und das merkt man auch wenn man ihr zuschaut!

 wilker_dos

 Wilker Do's

APRIL WILKERSON FOLGEN



APRIL INSPIRIERT AUS LEIDENSCHAFT

April Wilkerson ist bekannt für ihre YouTube-Kanal "Wilker Do's" und lernte Logosol als eingeladenen Influencer beim Logosol Global Meeting kennen. Heute ist sie nicht nur eine Influencerin, sondern hat auch den Schritt gemacht, eine der Wiederverkäuferinnen von Logosol in den USA zu werden. In ihren sozialen Medien baut sie alles, was sie braucht und viele sind inspiriert und möchten auch ihr eigenes Holz für ihre Bauprojekte sägen.

 LOGOSOL

HACKS

5 Tipps für sichere Stammhantierung

1. Überlege vor der Lieferung Deines Holzes, wo es genau abgeladen werden soll. Einmal an Ort und Stelle ist es schwierig, es zu verschieben.

2. Eine gute Stammauflage erleichtert das Sägen. LOGOSOL verfügt über vorgefertigte Stammauflagen. Es ist aber auch einfach, selbst eine Stammauflage mit Stämmen oder Brettern zu bauen.

3. Wenn Du mit den Stämmen hantierst, achte darauf, dass Du gute Werkzeuge verwendest, um sicher zu arbeiten. LOGOSOL verfügt über einzigartige Werkzeuge, die die Stammhantierung erleichtern. Der Holzknecht mit eingebautem Stammheber & Fällheber ist ein gutes Werkzeug zum Heben schwerer Stämme. Der Stammdreher ist ein Handwerkzeug, was das Drehen des Holzes am Sägewerk erleichtert. Bei LOGOSOL kann man auch traditionelle Werkzeuge wie Hebehaken und Stammscheren erwerben.

4. Wir legen großen Wert auf die Sicherheit unserer Maschinen. Wenn Du Körperarbeit leistest – Langzeit-Sägen und mit Stämmen und Brettern hantieren - können leicht Unfälle passieren. Pass auf Dich auf und benutze die vorgeschriebene Schutzausrüstung.

5. Es ist zudem leichter zu arbeiten, wenn der Sägewerkplatz einfach zu reinigen ist.

Einladung zur **WORLD OF LOGOSOL**



EINLADUNGEN ZU LOGOSOL EVENTS

In mehreren Märkten haben wir fortlaufend Events um Produktneuheiten zu präsentieren aber auch Spaß an Holz zu haben!



SONDERANGEBOTE

Nutze die Spezialpreise und erfahre zuerst über Produktneuheiten.



DER LOGOSOLBRIEF PER MAIL

Lesen Sie mehr über neue Produkte, smarte Tipps und Angebote. Wir senden ungefähr eine E-Mail / Monat.



GEWINNE LOGOSOL-SACHEN!

Unterhaltsame Gewinnspiele mit coolen Produkten und stilvolle Logosol-Sachen zu gewinnen.



"Das Sägeblatt" und LOGOSOLS SOZIALE MEDIEN

In unseren digitalen Logosol-Briefen suchen wir oft nach bestimmten Projekten, die wir gerne mit unseren Kunden teilen möchten.



INFO ÜBER MESSEN & KURSE

Wir laden zu Messen, Online-Sendungen und interessanten Kursen in Holzbearbeitung ein.



SCAN MICH



MELDE DICH JETZT AN!



WWW.LOGOSOL.DE

Herzlich Willkommen

ROAD SHOW Österreich



SCHWAND
/OBERÖSTERREICH



Das sind alles
**ZUFRIEDENE
KUNDEN**“

LOGOSOL-TEAM ÖSTERREICH MIT KÄUFERSTANDORTEN IM GANZEN LAND



„Maschinen-Übergaben und der zufriedene Kunde mit dem Sägewerk sind für uns das Wichtigste und natürlich auch die beste Werbung“, sagt Alexander Höllweger aus dem Logosol-Verkaufsteam Österreich und fügt an: „Wir sind einfach davon überzeugt, ein hochwertiges Produkt wie die Marke Logosol soll einen Mehrwert bieten, dafür stehen auch wir mit Logosol in Österreich!“ Das Team hat ein fantastischen Job gemacht“, sagt Henrik Sigurdson und gratuliert!



KRAKAU
/STEIERMARK



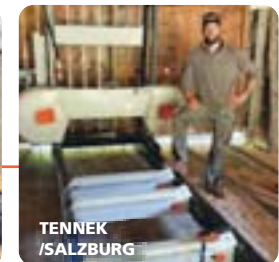
HOPFGARTEN
/OSTTIROL



WEISSPIRACH
/SALZBURG



KREMSBRÜCKE
/KÄRNTEN



TENNEK
/SALZBURG



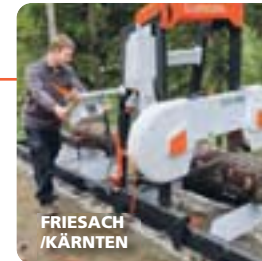
ARBESBACH
/NIEDERÖSTERREICH



LAGERHAUS ZWETTL
/NIEDERÖSTERREICH



KÖSTENBERG
/KÄRNTEN



FRIESACH
/KÄRNTEN



GOLLING
/SALZBURG

KONTAKTIERE UNS NOCH HEUTE!

LOGOSOL DEUTSCHLAND
Mackstrasse 12
88348 Bad Saulgau
Tel. 07581/480390
info@logosol.de
www.logosol.de

LOGOSOL ÖSTERREICH
5440 Golling an der Salzach
+43(0)664/5143481
+43(0)676-9001883
info@logosol.at
www.logosol.at

WIE IMMER IST BEI LOGOSOL DAS FAIR-PAKET INKLUSIVE

2 Jahre Garantie, 60 Tage Rückgabe- bzw. Proberecht, Kompetenter Support ohne Zeitbegrenzung, Zufriedenheitsgarantie, persönlicher Service und Maschinen, die einen hohen Wiederverkaufswert haben.
Rückgaberecht, Garantie, Support, Kompetenz - so wie es sein soll!!