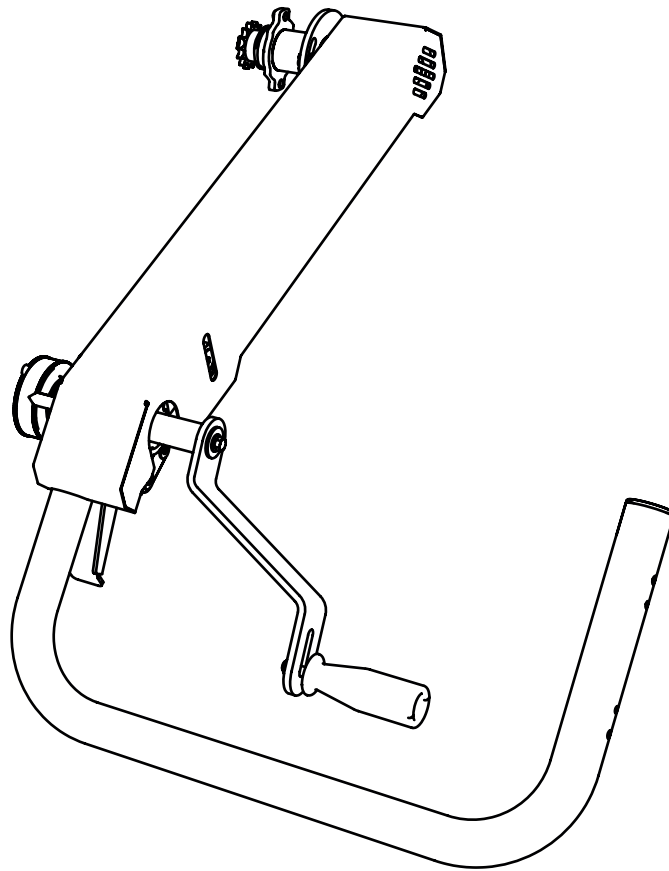


BEDIENUNGSANLEITUNG

ORIGINAL BEDIENUNGSANLEITUNG

0458-395-5472

REV: 2



CUT SET



Lesen Sie das Benutzerhandbuch sorgfältig durch und vergewissern Sie sich, dass Sie den Inhalt verstanden haben, bevor Sie das Gerät in Gebrauch nehmen.



Diese Bedienungsanleitung enthält wichtige Sicherheitshinweise.



WARNUNG! Eine falsche Verwendung kann zu schweren oder tödlichen Verletzungen des Bedieners oder anderer Personen führen.

SCHRAUBE/MUTTER

Definition der Befestigungsmittel auf den nächsten Seiten.



ZUSATZSYMBOLE

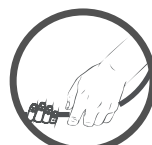
Ergänzend zu den Abbildungen werden folgende Symbole benutzt, um die Form der Teile zu beschreiben.



Wenn dieses Symbol während der Montagearbeiten erscheint, müssen die Teile vor dem Einbau geschmiert werden. Schmieren Sie betroffene Teile mit Universalfett.



Das Symbol beschreibt die Sägerichtung und erscheint während der Montage erneut.



Das Symbol beschreibt den empfohlenen Hubpunkt für schwere Lasten.



Verbindung handfest anziehen.

MASSE/LÄNGE

Die Maße der Befestigungsmittel sind als Durchmessermaß (**M**) ISO 68-1 angegeben. Danach steht bei Schrauben eine Längenangabe. Dieses Längenmaß ist der Teil der Schraube, der in dem Material, in das die Schraube eingedreht wird, verschwindet.

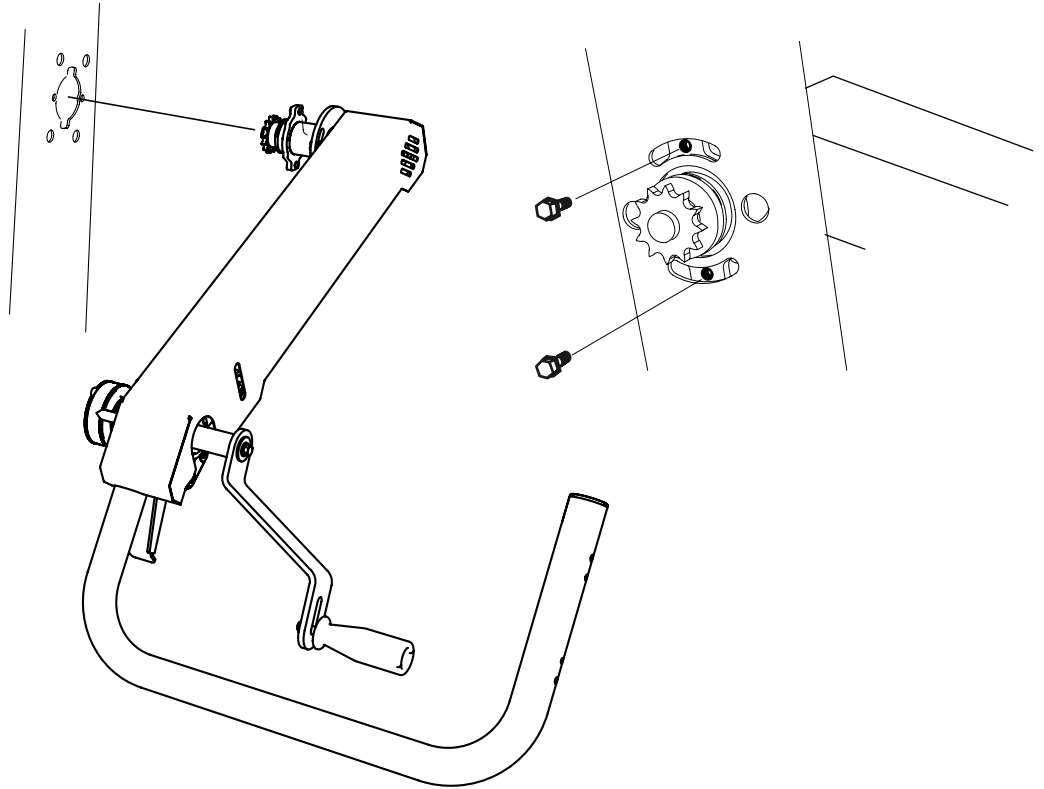
(Durchmesser)	(Länge)
M8	x 20



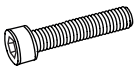
1



2 x - M8x16



2



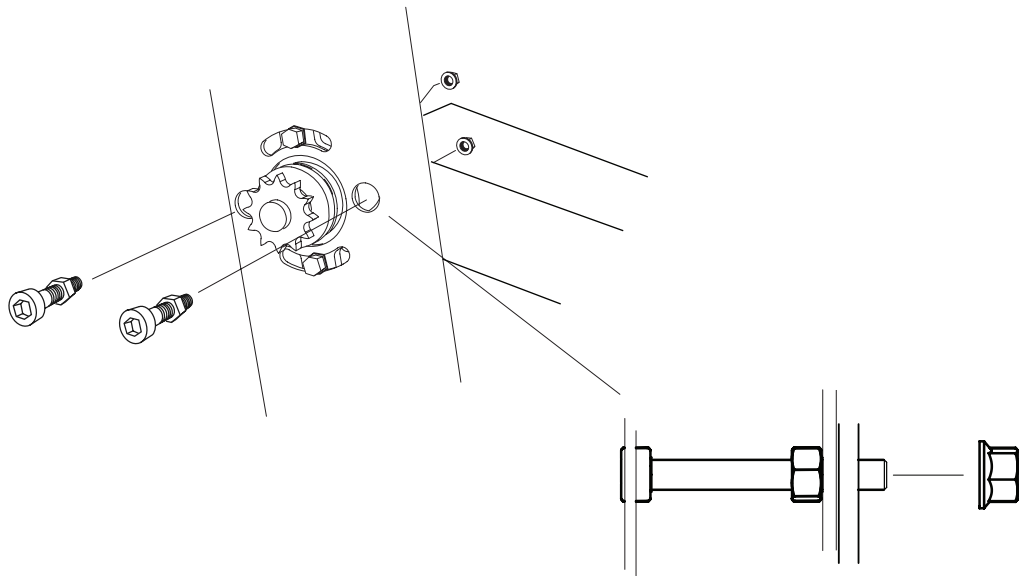
2 x - M8x60



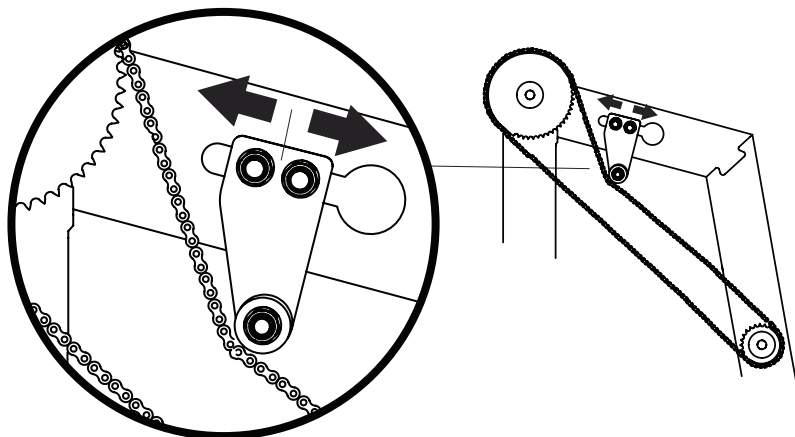
2 x - M8



2 x - M8



3



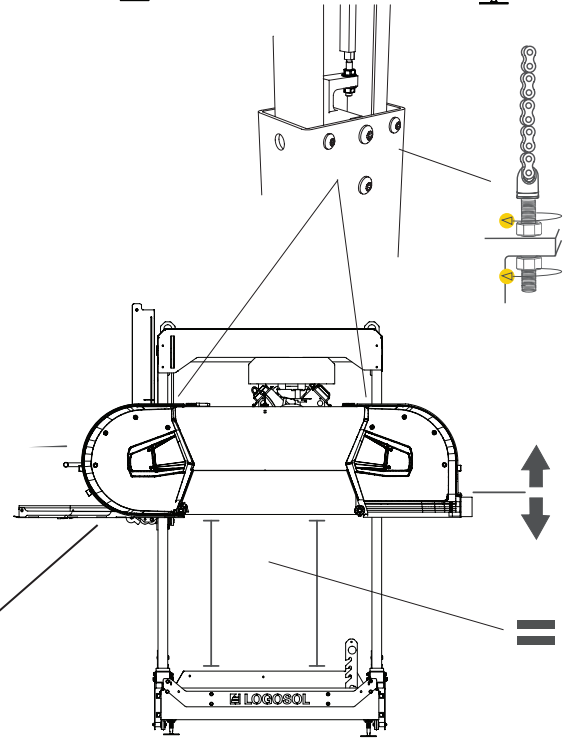
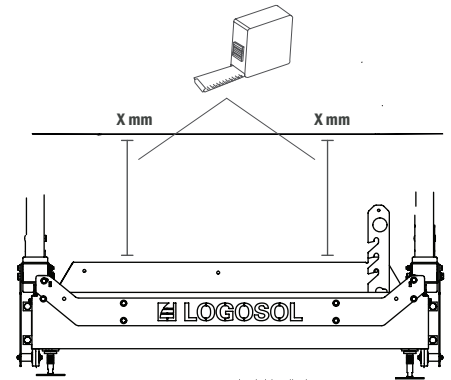
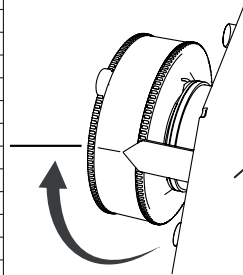
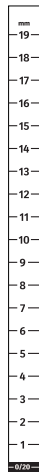


PARALLELITÄT ZWISCHEN BANDSÄGEBAND UND STAMMAUFLAGE EINSTELLEN

Um ein gutes Säegergebnis zu gewährleisten, ist es wichtig, dass das Bandsägeband parallel zu den Stammauflagen verläuft. Messe den vertikalen Abstand zwischen dem Band und der Stammauflage.

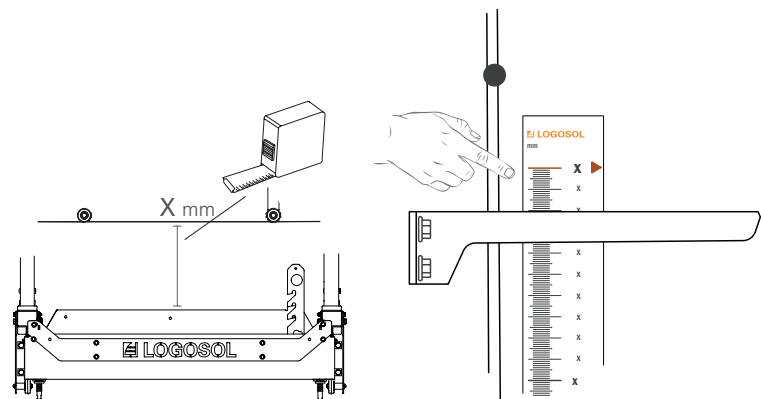
Notiere die Messungen. Bei dieser Einstellung müssen die Bandführungsrollen entfernt werden.

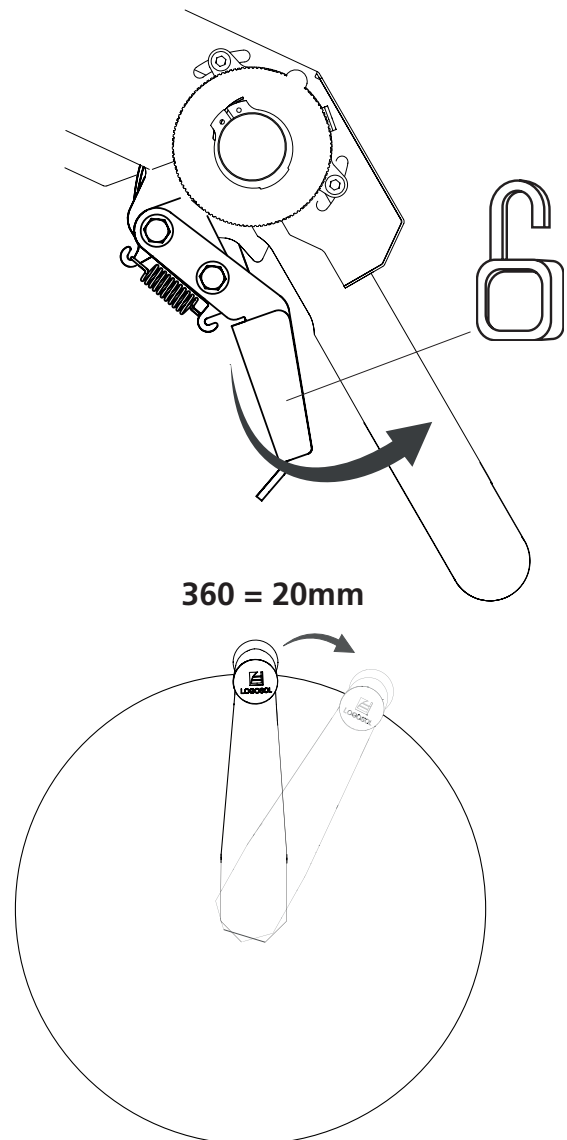
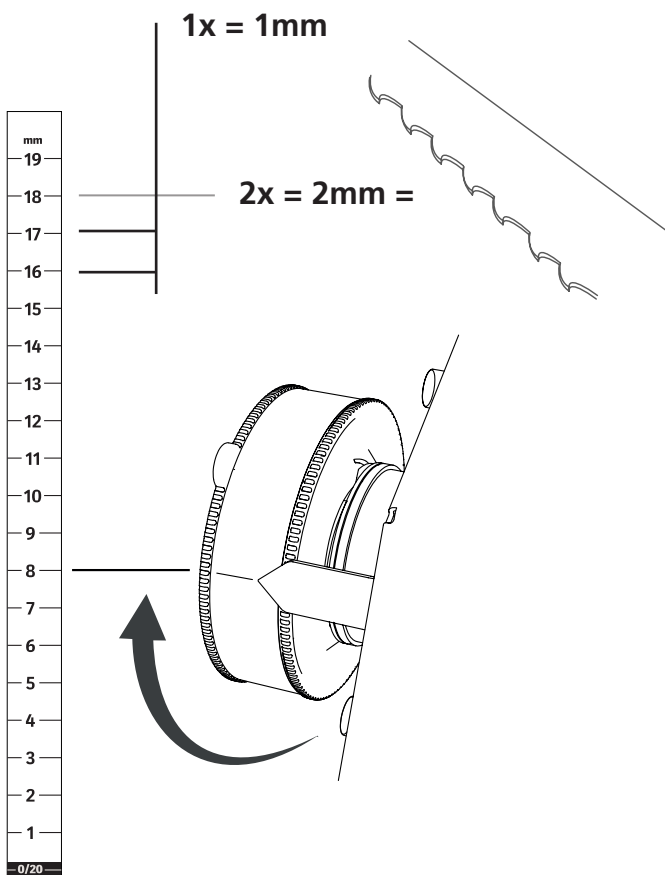
Stelle das Sägeband ein, indem Du die Einstellschrauben am Sägekopf drehst, bis die Messungen an beiden Messpunkten übereinstimmen.



EINSTELLUNG DER SCHNITTSTÄRKENSKALA

Um sicherzustellen, dass die Skala das richtige Maß zwischen der Stammauflage und dem Band zeigt, muss diese kalibriert werden. Gehe wie folgt vor: Messe den vertikalen Abstand zwischen dem Sägeblatt und einer Stammauflage. Notiere dieses Maß. Bringe die magnetische Skala so an der Skalenplatte an, dass die auf der Oberseite des Zeigers angegebene Zahl mit der notierten Messung übereinstimmt.



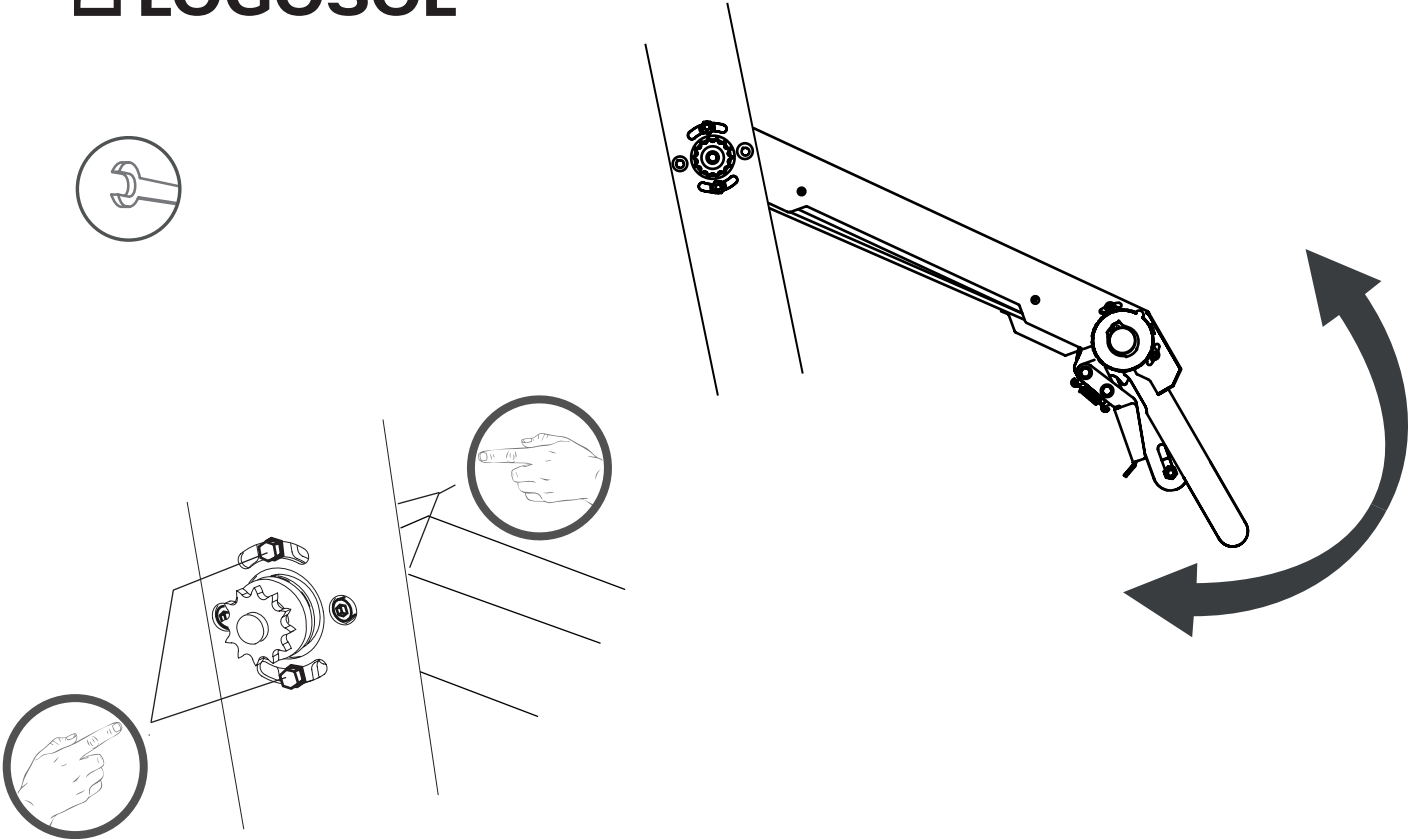


TIPP: Wenn ein Brett oberhalb des Bandes geschnitten wird, musst Du für die Schnittfuge, d.h. 2mm'', kompensieren. Das Schnittholz unter dem Band muss nie für die Schnittfuge kompensiert werden. Es hat das gleiche Maß, das auf der absoluten Skala auf dem vorderen Bein des Sägekopfes gezeigt wird.

So verwendest Du die Kurbelskala beim Einstellen der Schnitttiefe

Beispiel 1: Wenn Du ein 20mm Brett schneidest und die Kurbelskala die Zahl "3" zeigt, drehe zuerst die Kurbel um eine volle Umdrehung und halte bei "3", dann drehe die Kurbel um eine Stufe (2mm") bis zur Nummer "5".

Beispiel 2: Für ein 40mm Brett beginne mit "3" auf der Skala zu schneiden, drehe die Kurbel um zwei Umdrehungen und stoppe bei "1".





Arkivvägen 6, SE-871 53 Härnösand, Sweden
+46 611-182 85 | info@logosol.com | www.logosol.com