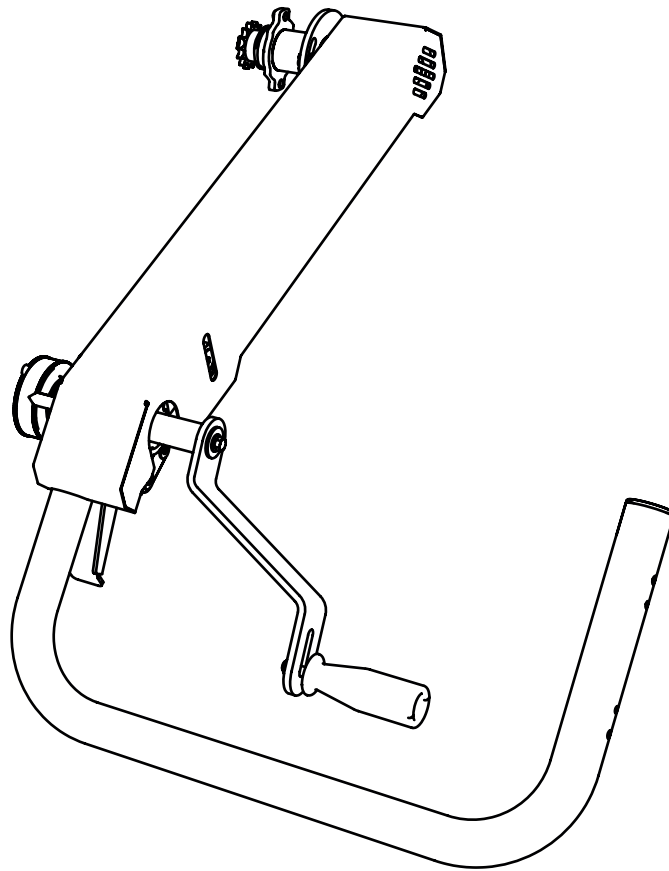


MANUEL DE L'UTILISATEUR

TRADUCTION DU MANUEL ORIGINAL

0458-395-5473

REV: 2



CUT SET



Veillez lire attentivement le présent manuel d'utilisation et vérifiez que vous avez compris son contenu avant d'utiliser la machine.



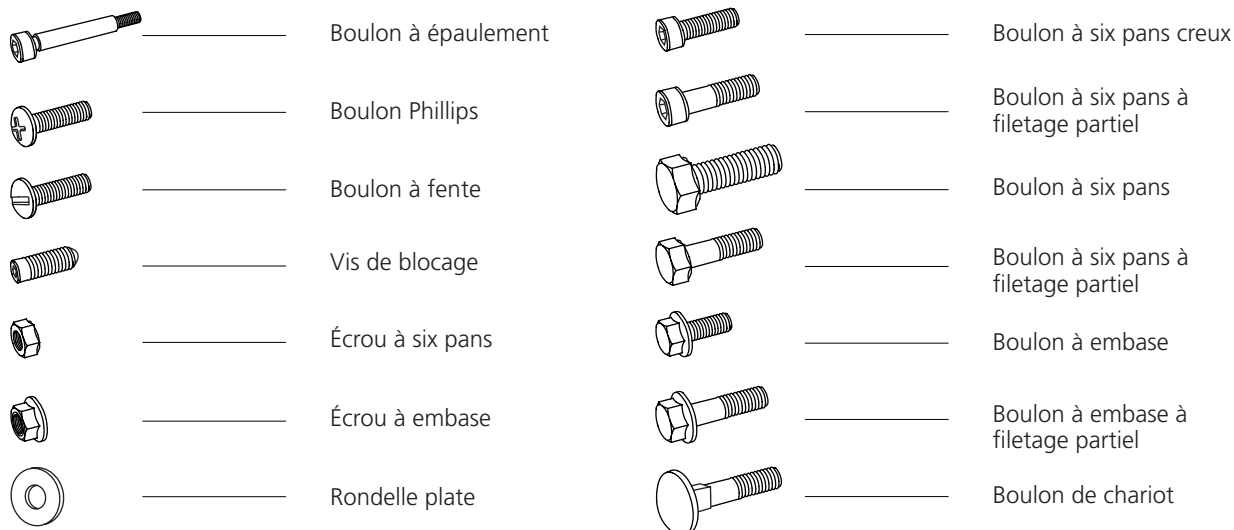
Ce manuel d'utilisation contient des consignes de sécurité importantes.



AVERTISSEMENT ! Une utilisation incorrecte peut engendrer des blessures graves ou fatales chez l'opérateur ou d'autres personnes.

BOULONS ET ÉCROUS

Définition des éléments de fixation dans les pages suivantes.



SYMBOLES SUPPLÉMENTAIRES

Les symboles suivants sont utilisés en complément des symboles ci-dessus pour décrire la conception ou la fonction des éléments de fixation.



Lorsque ce symbole apparaît lors du montage, les éléments doivent être lubrifiés avant leur installation. Vous pouvez lubrifier les éléments concernés avec de la graisse universelle.



Ce symbole représente le sens de coupe. Il réapparaît lors du montage.



Ce symbole représente le point de levage recommandé en cas de charges lourdes.



Serrez à la main.

DIAMÈTRE/LONGUEUR

La taille d'un élément de fixation s'écrit comme une mesure de diamètre (**M**) ISO 68-1. Pour les boulons, cela est suivi d'une mesure de la longueur. La longueur du boulon est mesurée du dessous de la tête à la pointe du boulon.

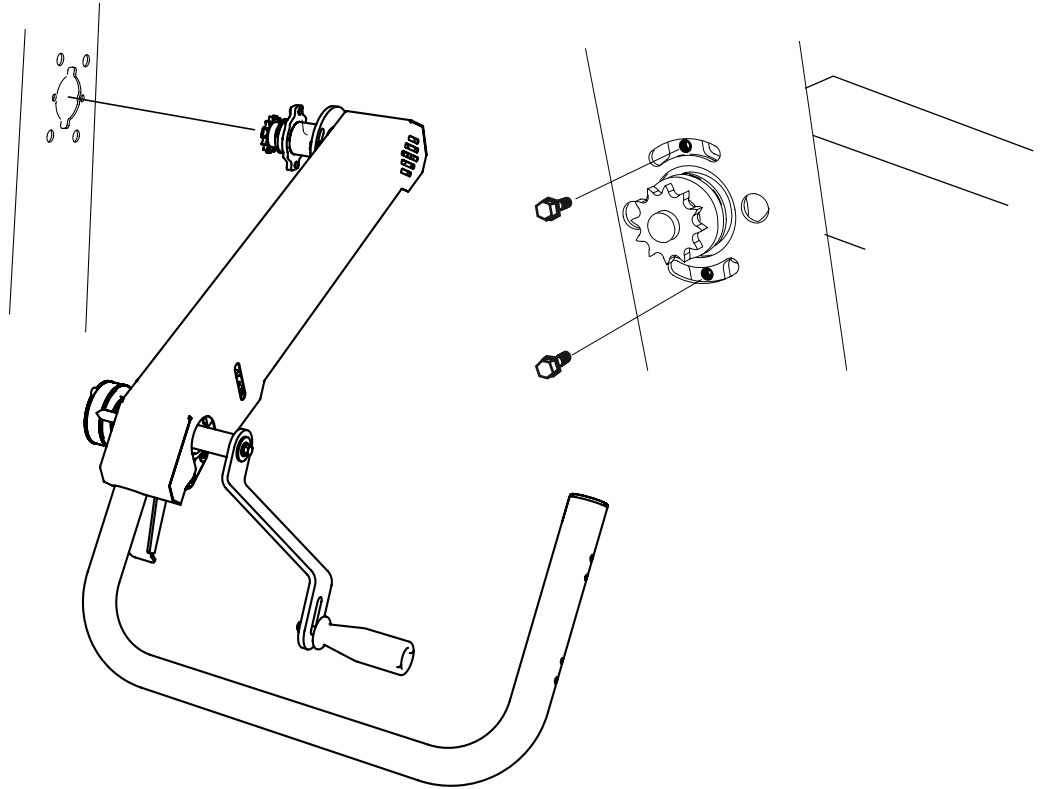
(diamètre) **(longueur)**
M8 x 20



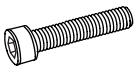
1



2 x - M8x16



2



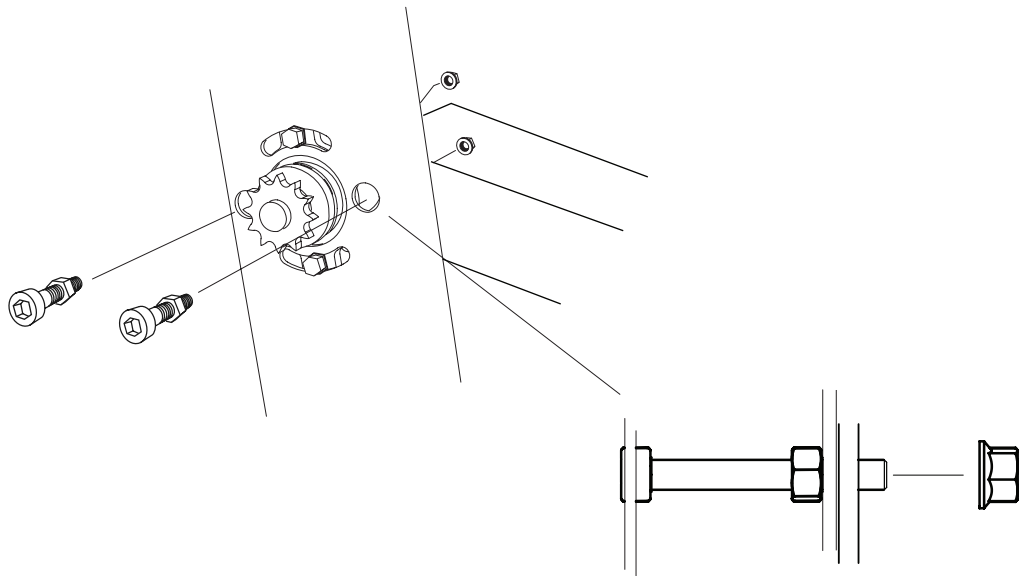
2 x - M8x60



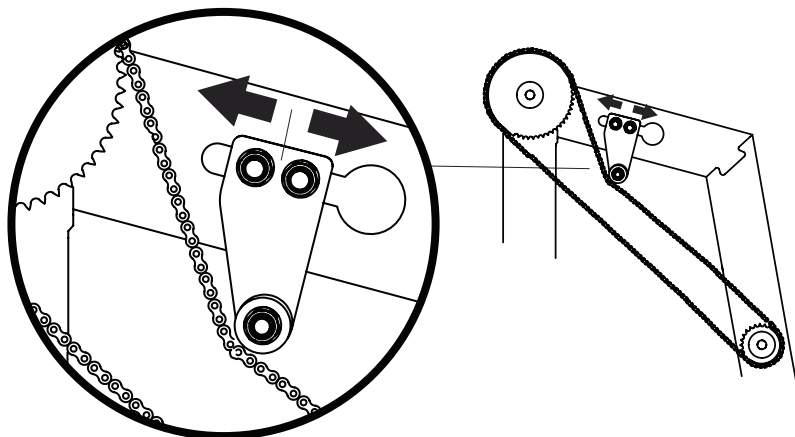
2 x - M8



2 x - M8



3



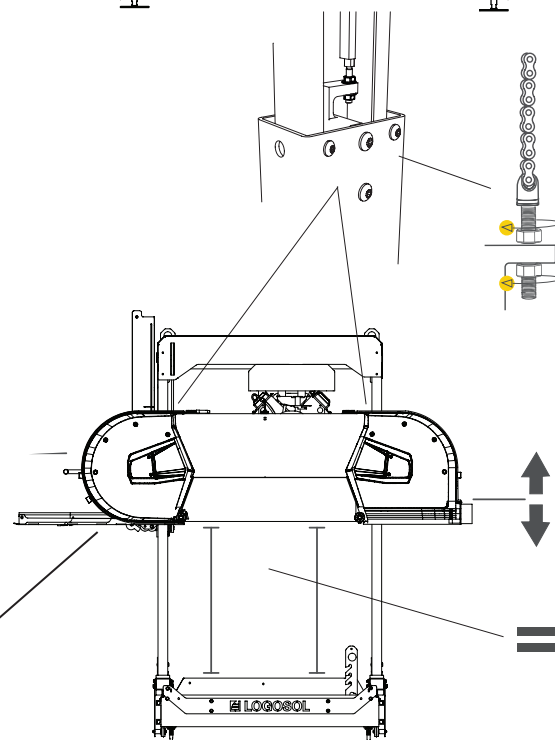
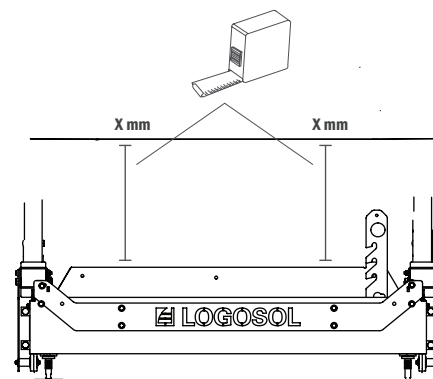
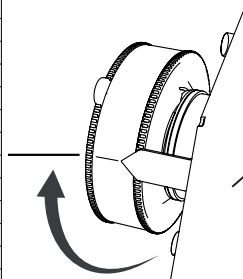
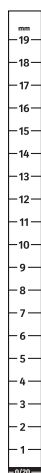


AJUSTEZ LE PARALLÉLISME ENTRE LA LAME RUBAN ET LES TRAVERSES

Pour garantir de bons résultats, il est primordial que la lame ruban soit parallèle aux traverses. Mesurez la distance à la verticale entre la lame et la traverse. Notez les mesures.

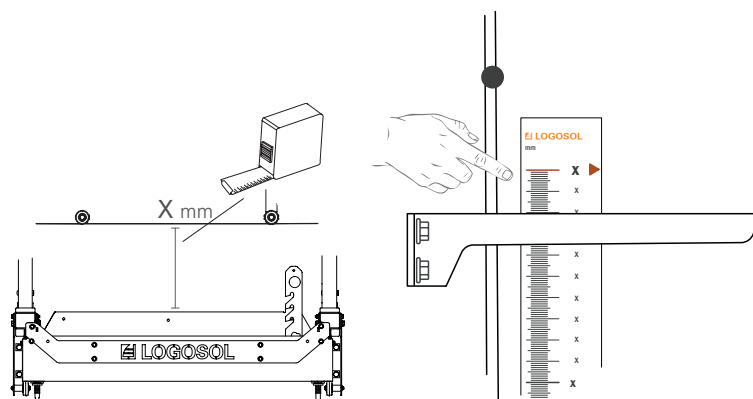
Lorsque vous réalisez ce réglage, les galets de guidage doivent être retirés.

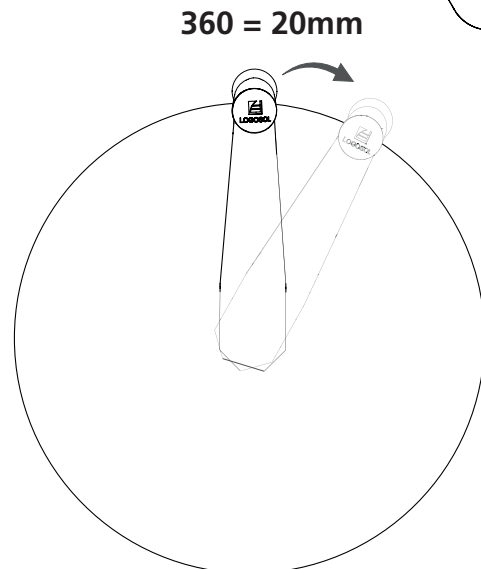
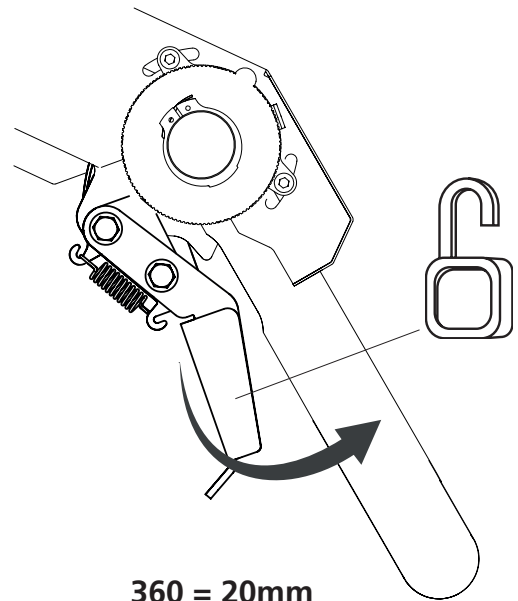
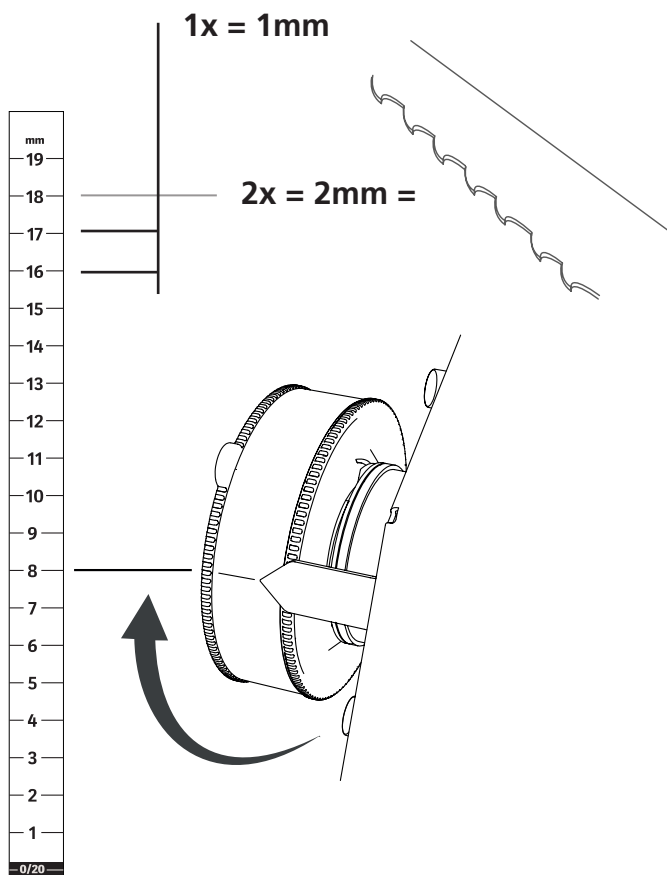
Ajustez la lame ruban en faisant tourner les boulons de réglage sur la tête de sciage jusqu'à ce que les mesures soient les mêmes aux deux points de mesure.



RÉGLAGE DE L'ÉCHELLE

Pour vous assurer que l'échelle indique la bonne mesure entre la traverse et la lame, elle doit être étalonnée. Effectuez l'étalonnage comme suit : Mesurez la distance à la verticale entre la tête de sciage et la traverse. Notez la distance. Placez l'échelle magnétique sur la plaque à échelle de manière à ce que la mesure indiquée du côté supérieur du curseur soit la même que celle que vous avez notée.



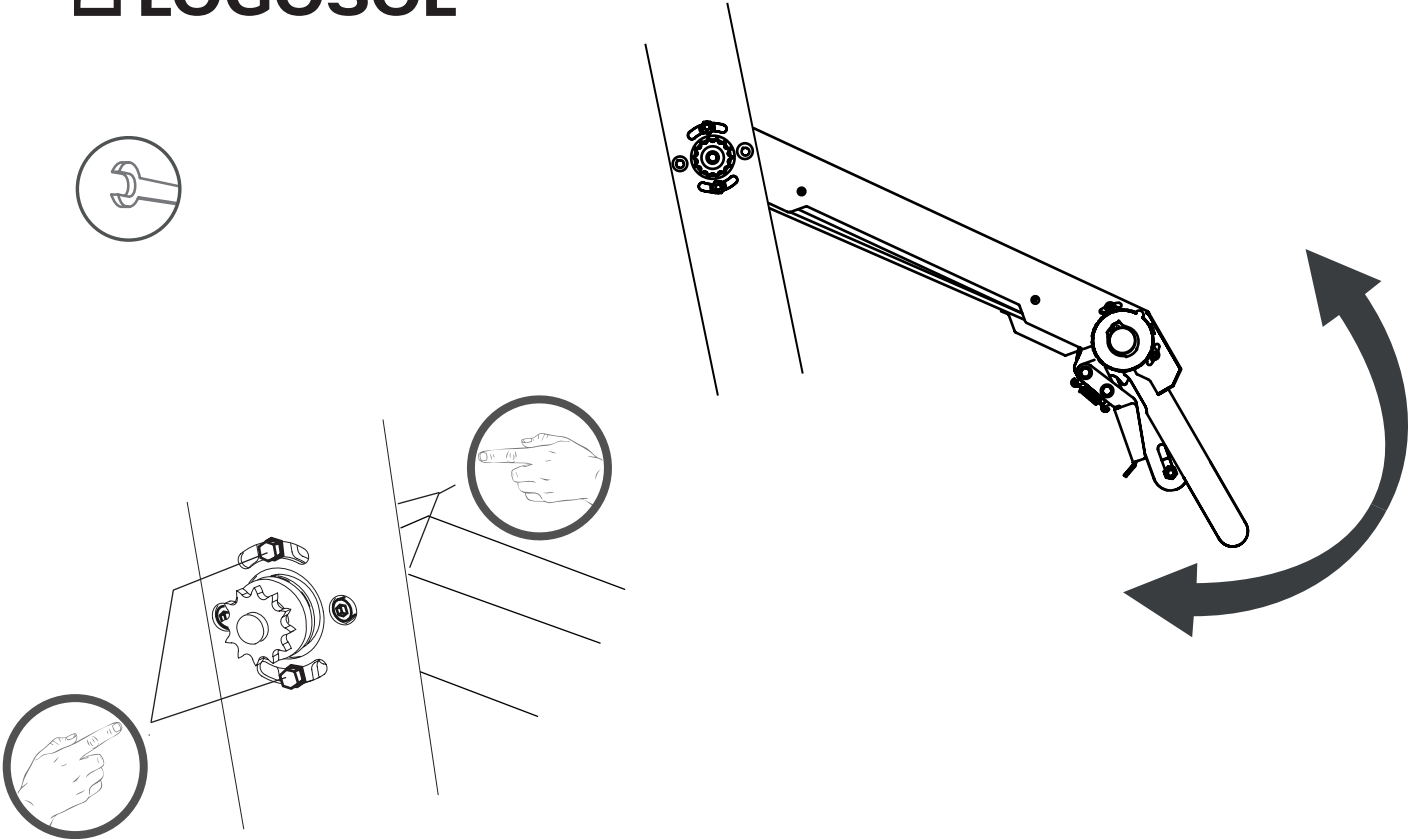


CONSEIL : Lorsqu'une planche est coupée au-dessus de la lame, il vous faut compenser le trait de scie, qui est de 2mm". Le morceau de bois sous la lame n'a jamais besoin de compensation du trait de scie. Il a la même dimension qu'indiqué sur l'échelle absolue située sur le pied avant du chariot.

Voici comment utiliser l'échelle graduée de la manivelle lorsque vous ajustez la profondeur de coupe :

Exemple 1 : Si vous souhaitez couper une planche de (20mm) et que l'échelle de la manivelle indique le chiffre 3, faites tourner la manivelle sur un tour complet et arrêtez-la au chiffre 3. Ensuite, faites tourner la manivelle d'un pas (2mm"), jusqu'au chiffre 5.

Exemple 2 : Pour couper une planche de (40 mm) en partant du chiffre 3 sur l'échelle, faites faire deux tours à la manivelle et arrêtez-la sur le chiffre "1".





Arkivvägen 6, SE-871 53 Härnösand, Sweden
+46 611-182 85 | info@logosol.com | www.logosol.com