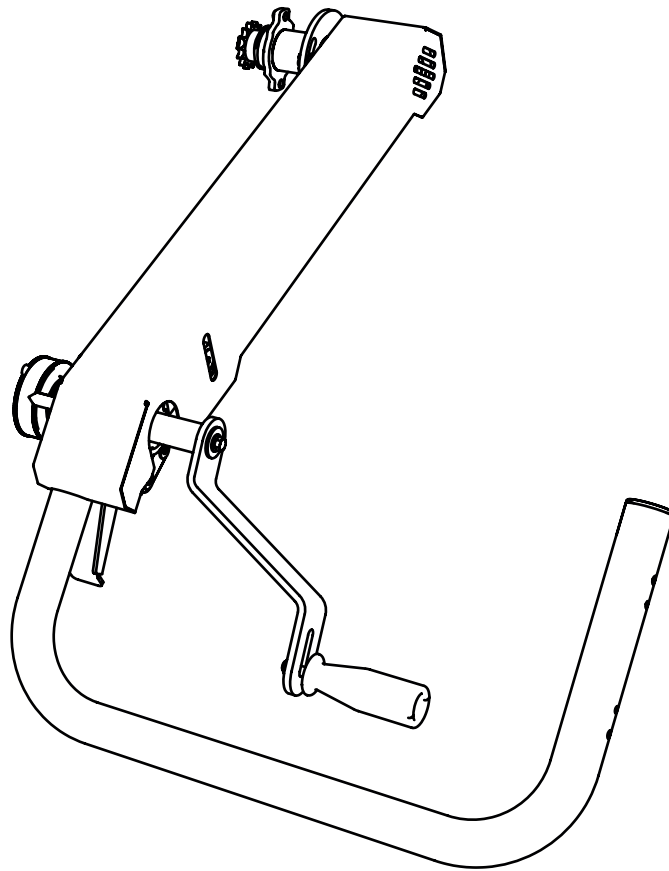


KÄYTTÖOHJE

ALKUPERÄINEN KÄYTTÖOHJE.

0458-395-5474

REV: 2



CUT SET



Lue käyttöohje ennen sahauslaitteiston käyttöä huolellisesti läpi niin, että ymmärrät sen sisällön.



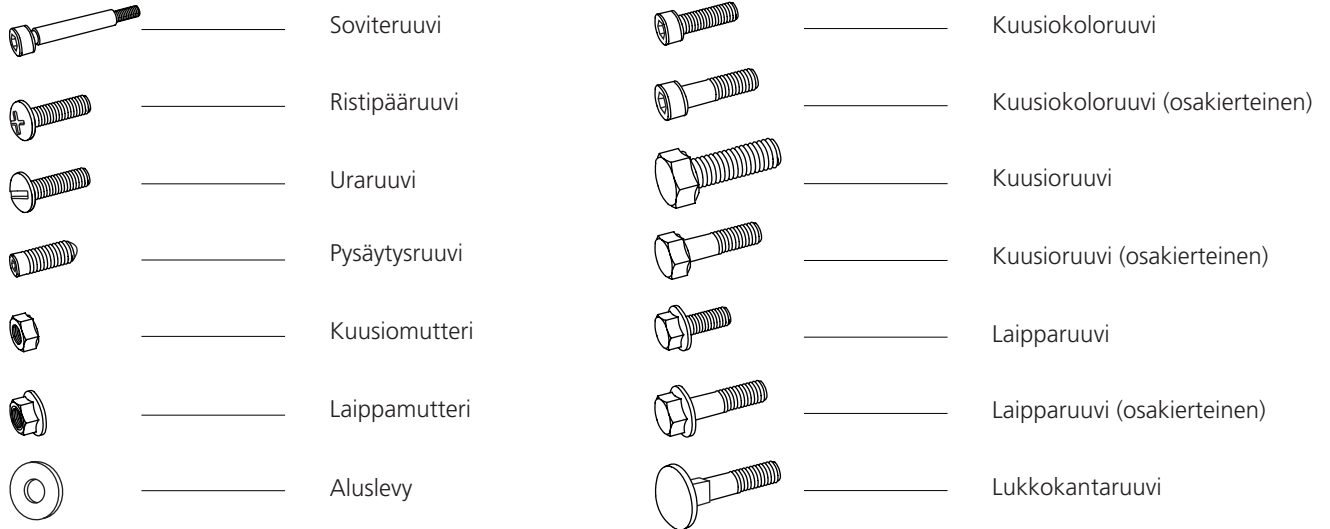
Tämä käyttöohje sisältää tärkeitä turvallisuusohjeita.



VAROITUS! Virheellinen käyttö voi johtaa käyttäjän tai muiden henkilöiden vakaviin henkilövahinkoihin tai kuolemaan.

RUUVIT/MUTTERIT

Seuraavilla sivuilla esitettyjen kiinnitysosien määritelmät.



LISÄSYMBOLIT

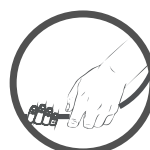
Seuraavia symboleja käytetään yllä olevien kuvien yhteydessä osan kuvaamiseksi.



Kun tämä symboli näkyy asennusta esittävässä kuvassa, osat tulee voidella ennen asennusta. Voitele kyseiset osat yleisrasvalla.



Symboli tarkoittaa sahaussuuntaa ja näkyy asennusta esittävässä kuvissa.



Symboli osoittaa suositellun nostopisteen raskaissa nostoissa.



Kiristä liitos sormikireyteen.

KOKO/PITUUS

Kiinnitysosien koko ilmoitetaan halkaisijana (**M**) (ISO 68-1). Ruuveille ilmoitetaan myös pituusmitta, joka ilmaisee, miten pitkä osa ruuvista uppoaa asennettaessa materiaalin sisään.

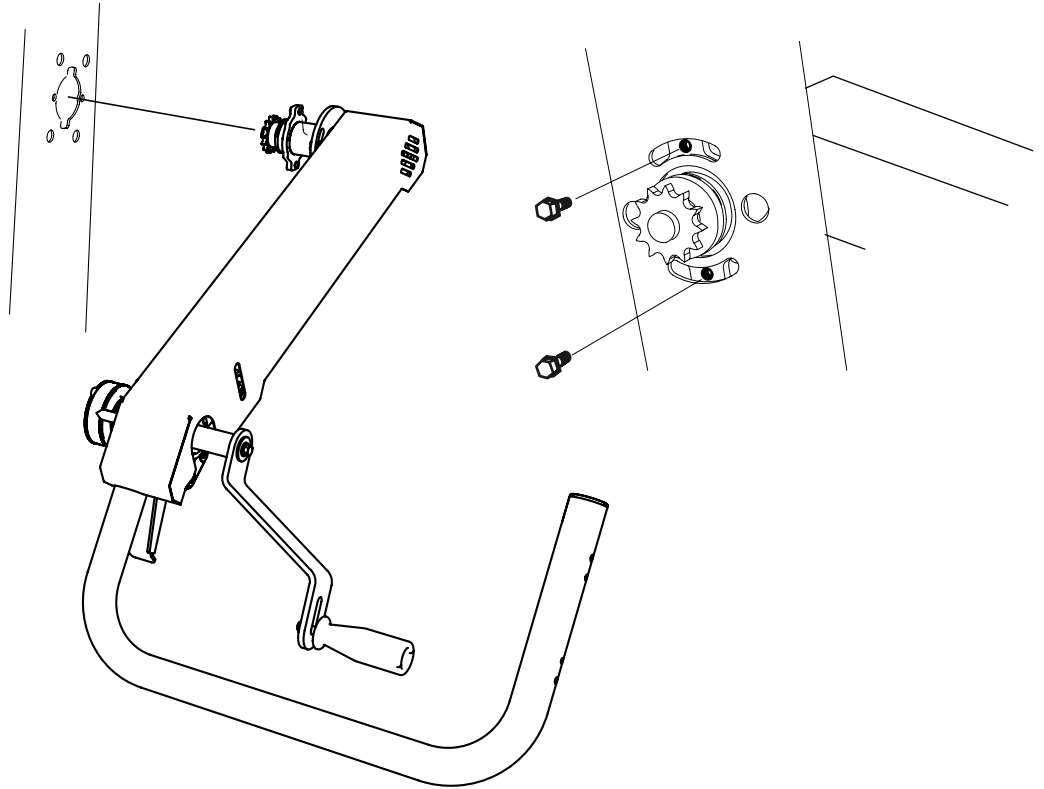
(Halkaisija)	(Pituus)
M8	x 20



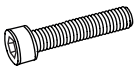
1



2 x - M8x16



2



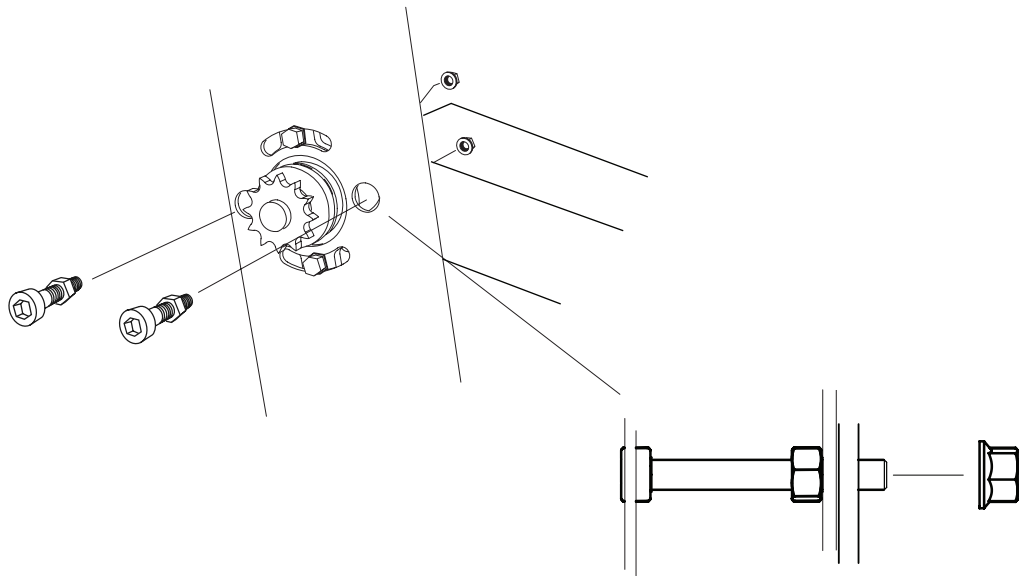
2 x - M8x60



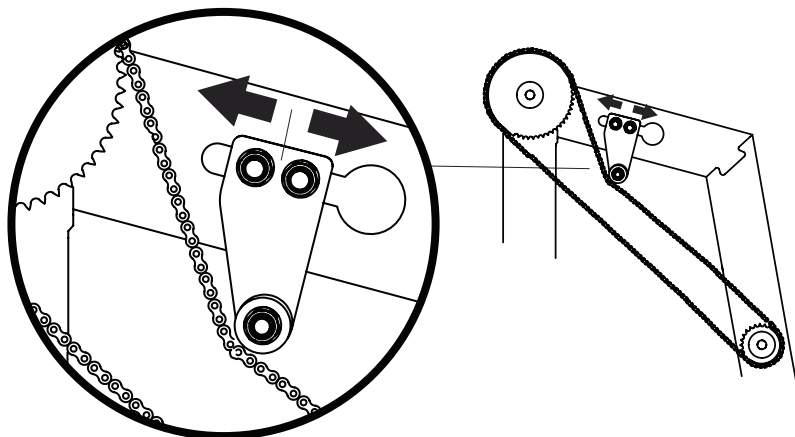
2 x - M8



2 x - M8



3



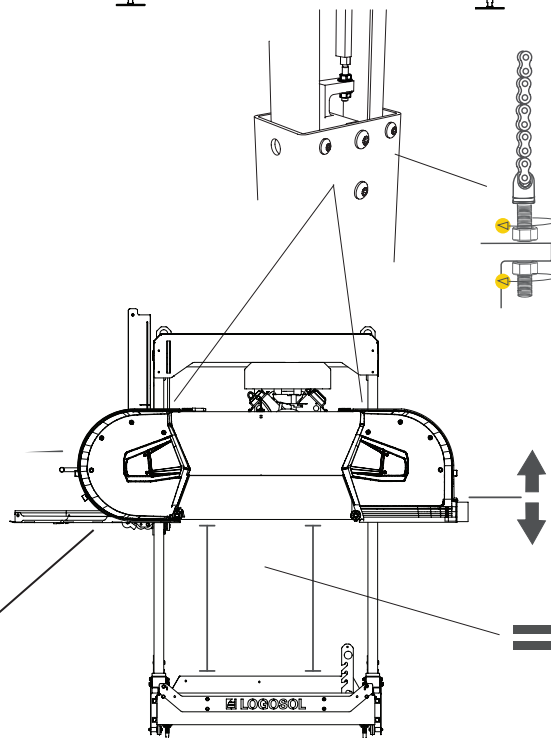
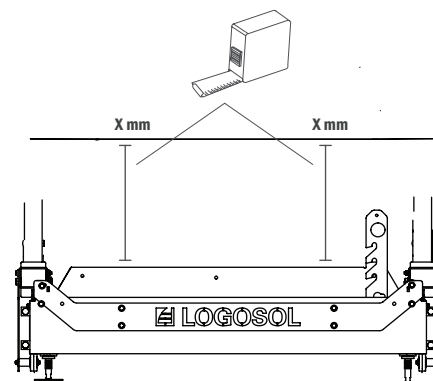
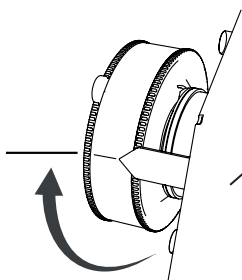


ADJUST THE PARALLELITY BETWEEN THE BAND BLADE AND THE CROSS BUNKS

To ensure a good sawing result, it is important that the band blade is parallel with the cross bunks. Measure the vertical distance between the blade and the cross bunk. Note down the measurements.

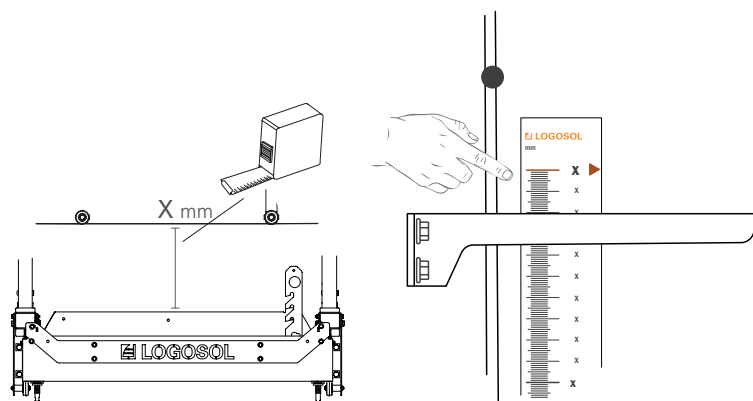
When carrying out this adjustment, the blade guide rollers have to be removed.

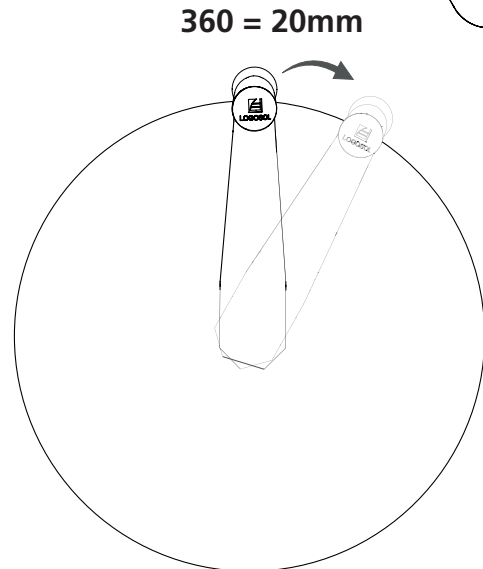
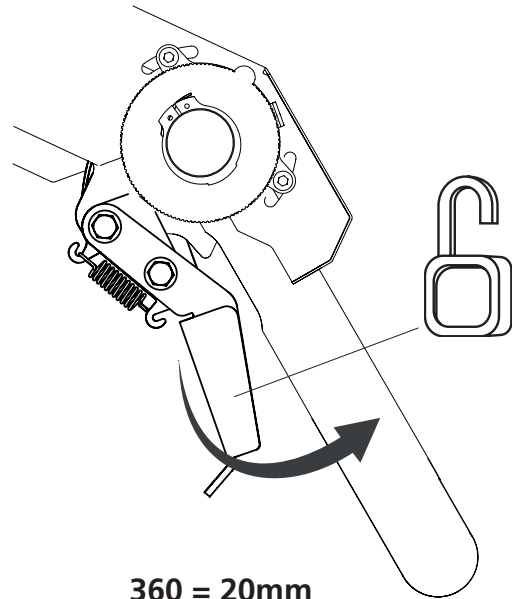
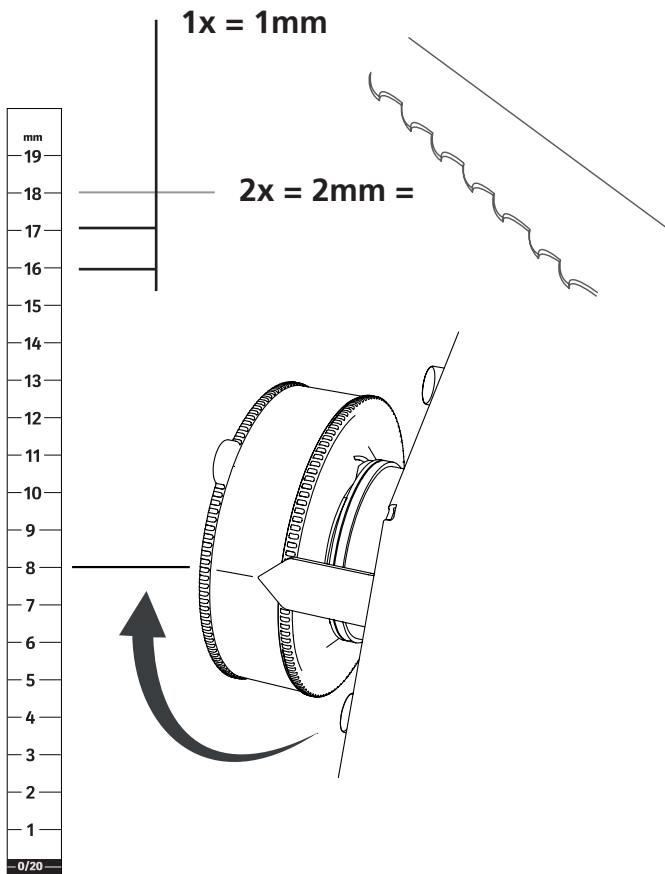
Adjust the band blade by turning the adjusting bolts on the sawhead until the measurements are the same at both measuring points.



ADJUSTING THE SCALE

To ensure that the scale shows the correct measurement between the cross bunk and the blade, it has to be calibrated. Do as follows: Measure the vertical distance between the sawhead and a cross bunk. Note down the distance. Fit the magnetic scale to the scale plate so that the measurement indicated at the top side of the pointer is the same as the measurement you noted down.



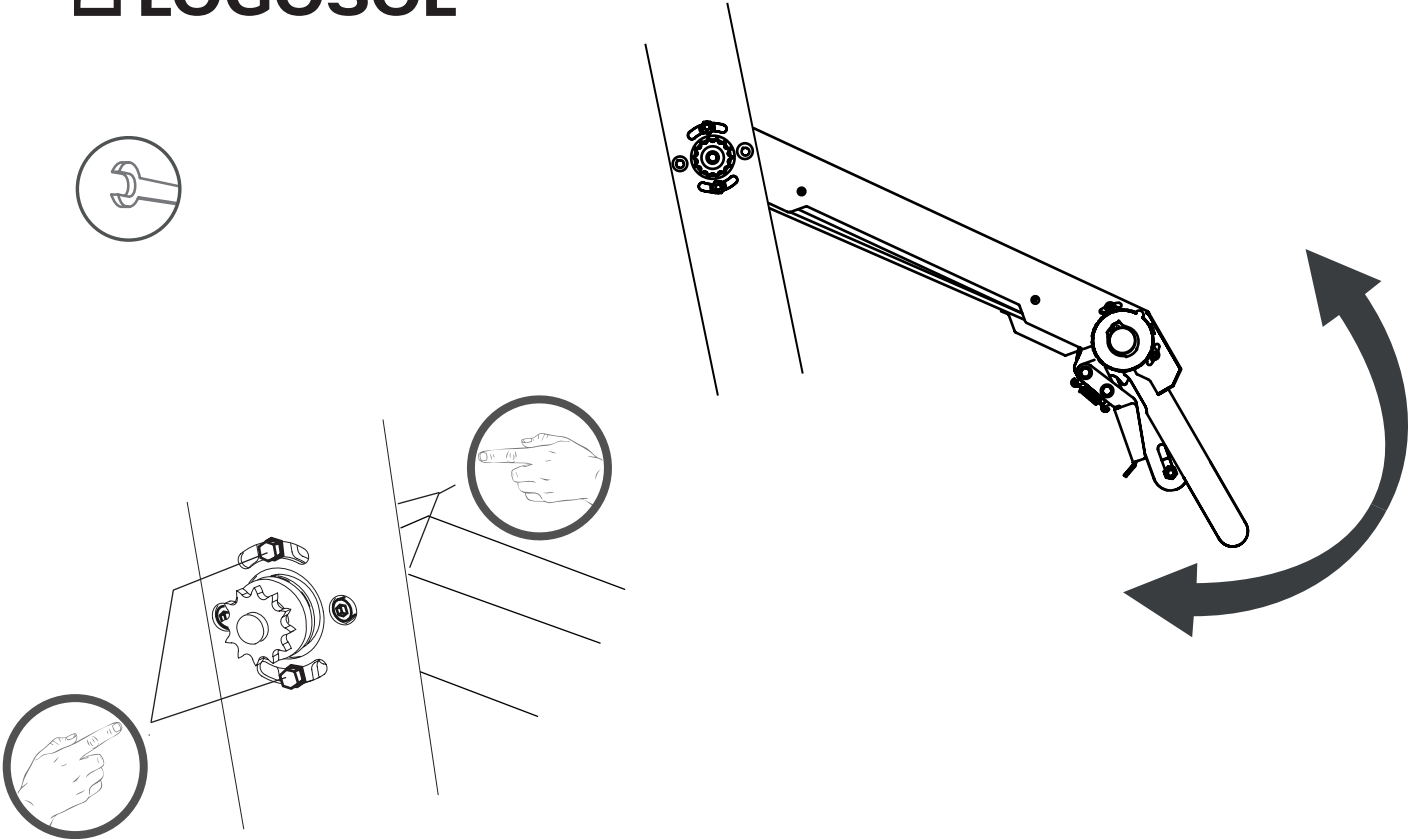


TIP: When a board is cut above the blade, you have to compensate for the kerf, i.e. 2mm". The wood piece below the blade never needs to be kerf compensated. It has the same measurement as the one shown on the absolute scale on the front leg of the carriage.

This is how you use the crank scale when adjusting depth of cut

Example 1: If you are going to cut a 20mm" board and the crank scale shows the number "3", you first turn the crank one full revolution and stop at "3", then you turn the crank one step (2mm") to number "5".

Example 2: To cut a 40mm" board starting from "3" on the scale, turn the crank two revolutions and stop at "1".





Arkivvägen 6, SE-871 53 Härnösand, Sweden
+46 611-182 85 | info@logosol.com | www.logosol.com