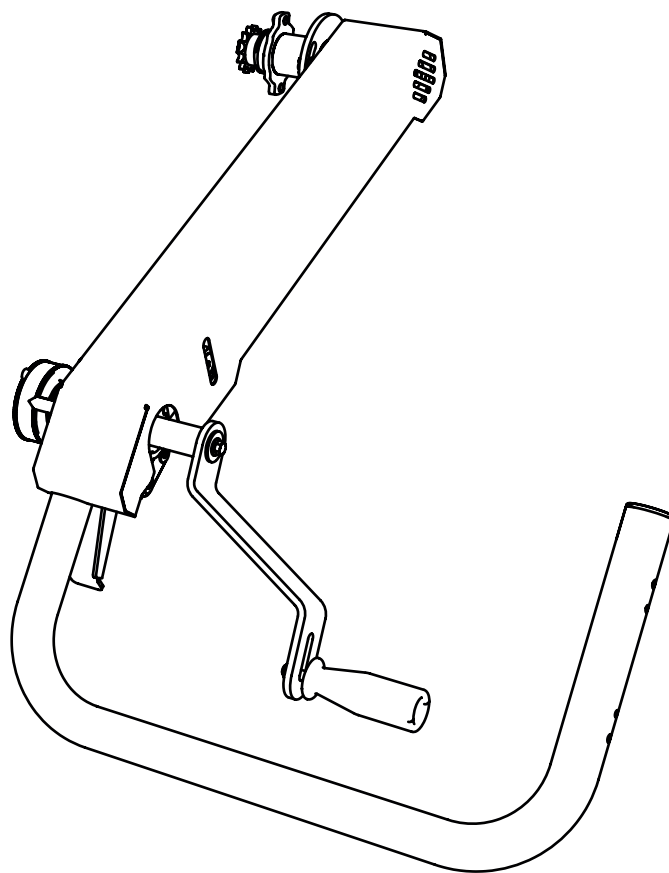


BRUKSANVISNING

BRUKSANVISNING I ORIGINAL.

0458-395-5470

REV: 2



CUT SET



Läs igenom bruksanvisningen noggrant och förstå innehållet innan du använder sågutrustningen.



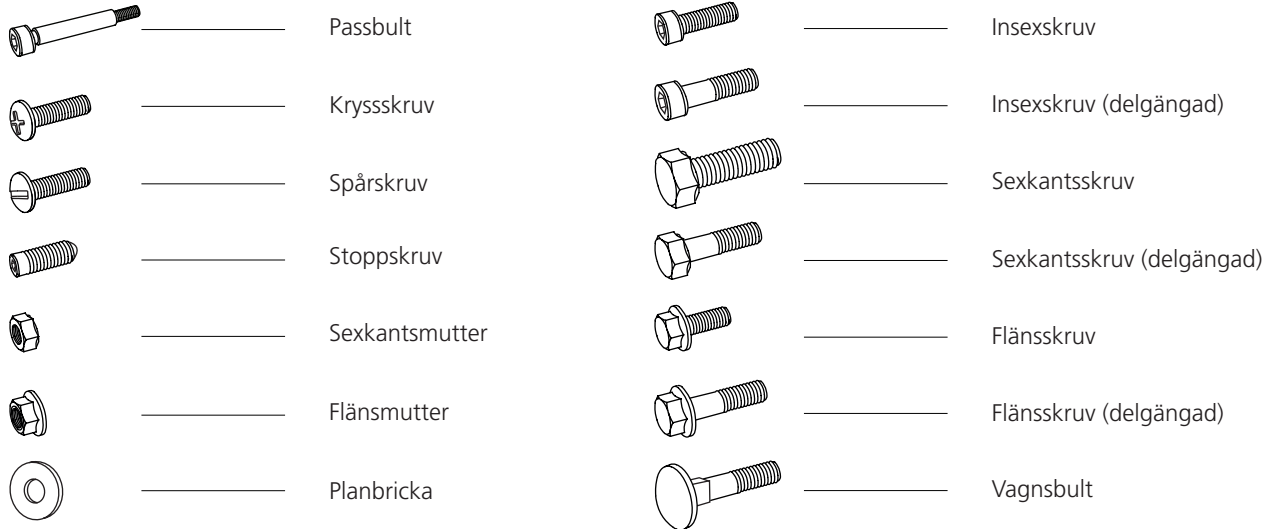
Denna bruksanvisning innehåller viktiga säkerhetsinstruktioner.



WARNING! Felaktigt användande kan leda till allvarliga personskador eller dödsfall för operatören eller andra.

SKRUV/MUTTER

Definition av fästelementen på kommande sidor.

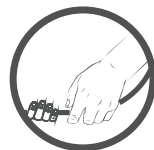


TILLÄGGSSYMBOLER

Följande symboler används som ett tillägg till bilderna ovanför för att beskriva detaljens utformning.



När denna symbol dyker upp under monteringsarbetet skall delar smörjas innan montage. Smörj berörda delar med universalfett.



Symbolen beskriver rekommenderad lyftpunkt vid tunga lyft.



Symbolen beskriver sågriktningen och återkommer under montagen.



Dra förbandet fingerhårt.

MÅTT/LÄNGD

Måtten på fästelementen skrivs ut som ett diametermått (**M**) ISO 68-1. Därefter följer för skruvar ett längdmått, måttet på skruven är den del av skruven som försvinner i materialet den monteras i.

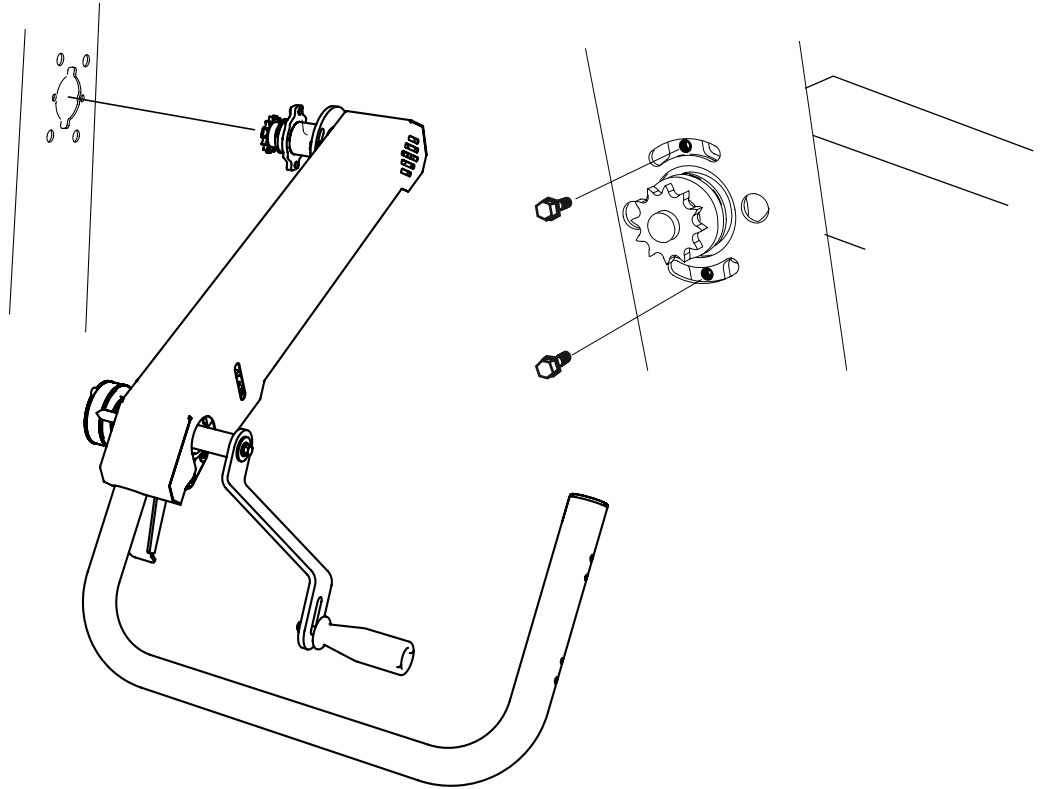
(Diameter) **(Längd)**
M8 x 20



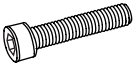
1



2 x - M8x16



2



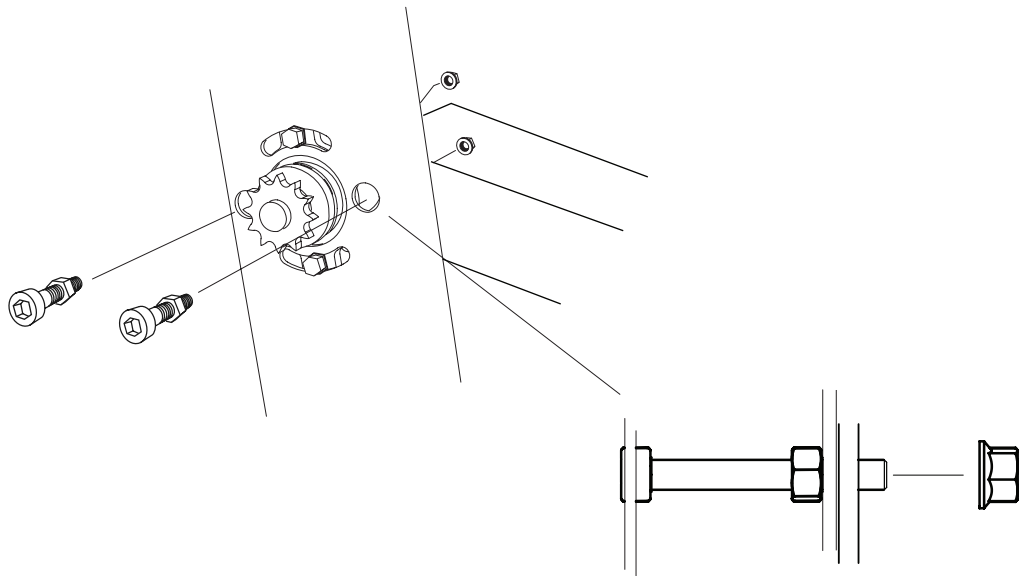
2 x - M8x60



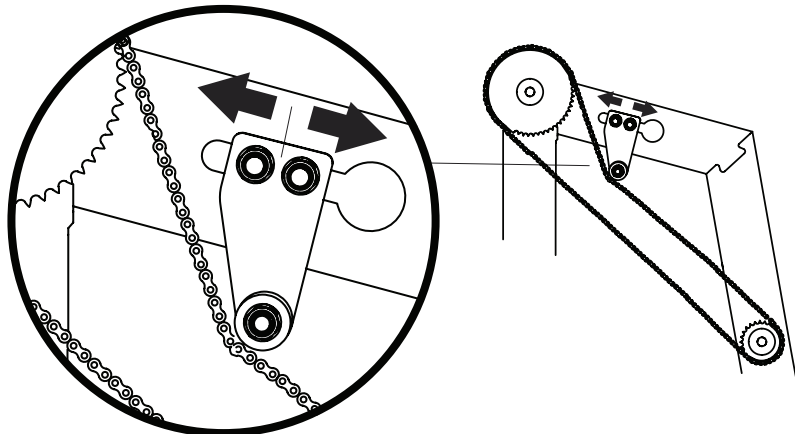
2 x - M8



2 x - M8



3



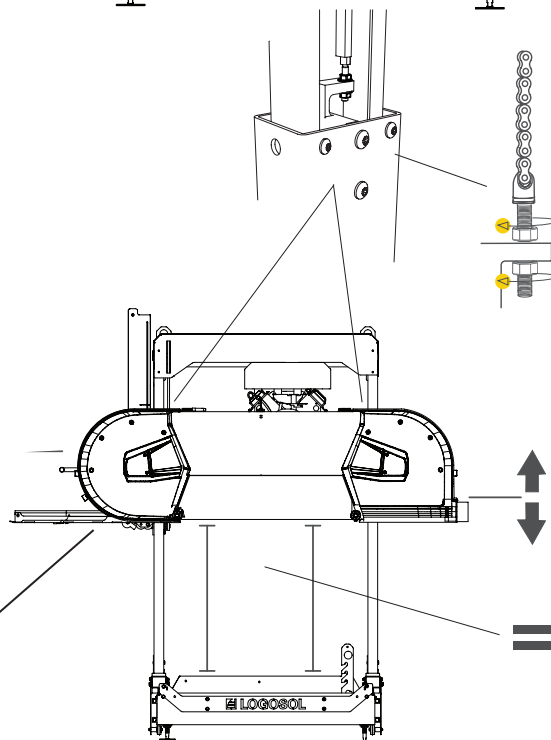
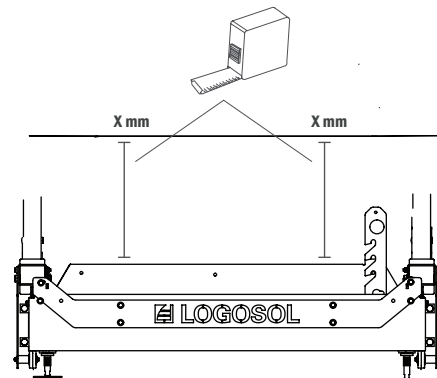
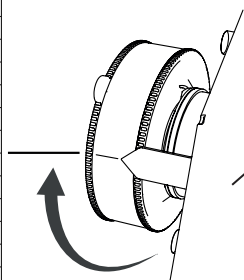
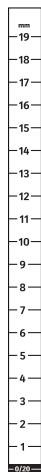


JUSTERA SÅGBLADET PARALLELLT MED STOCKHYLLORNA

För att säkerställa god funktion hos sågverket är det viktigt att sågbladet är parallellt med stockhyllorna. Mät avståndet lodrätt ned från bladet till stockhyllan och anteckna värdena.

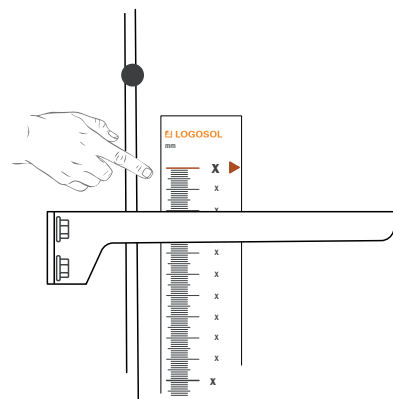
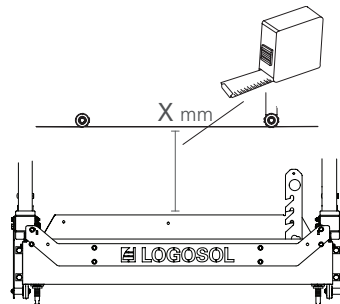
Vid denna inställning är det viktigt att bladstyrningsrullarna är borttagna.

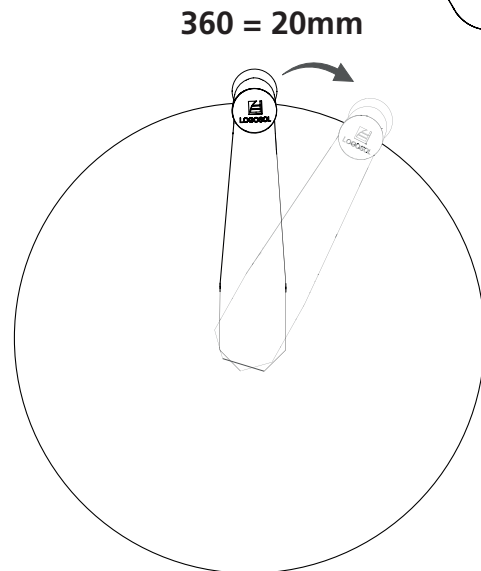
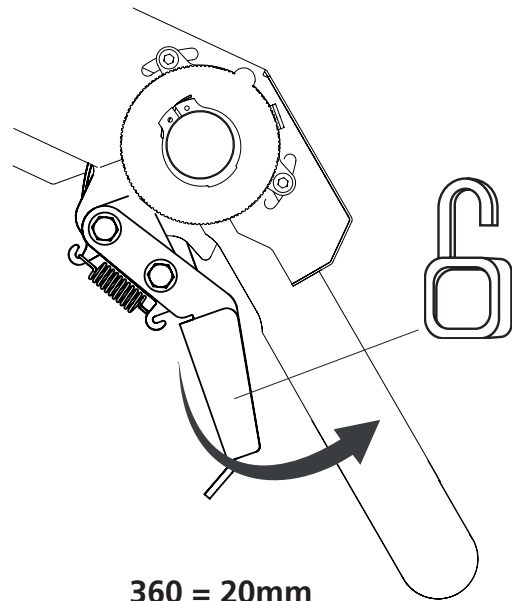
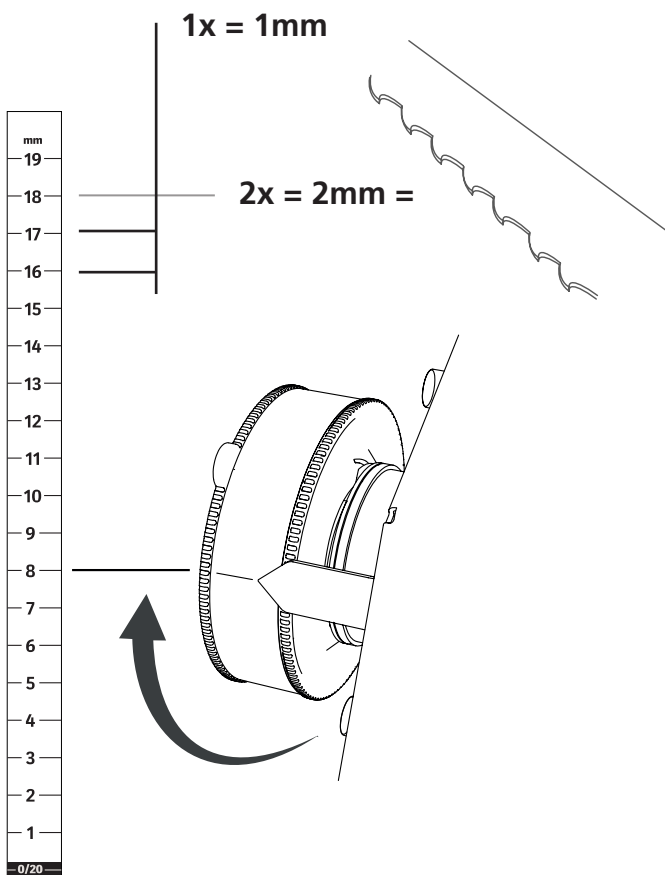
Justera måttskillnaden mellan mätpunkterna. Skruva på såghuvudets justerskruvar tills att måtten överensstämmer vid de båda mätpunkterna.



STÄLLA IN SKALAN

För att skalan skall visa ett korrekt värde mellan stockhyllan och bladet krävs det att man justerar in den. Gör så här: Mät avståndet mellan såghuvudet och en stockhylla lodrätt ned. Anteckna avståndet. Montera nu magnetskalan på skalplåten så att dess värde vid visarens översida överensstämmer med det antecknade värdet.



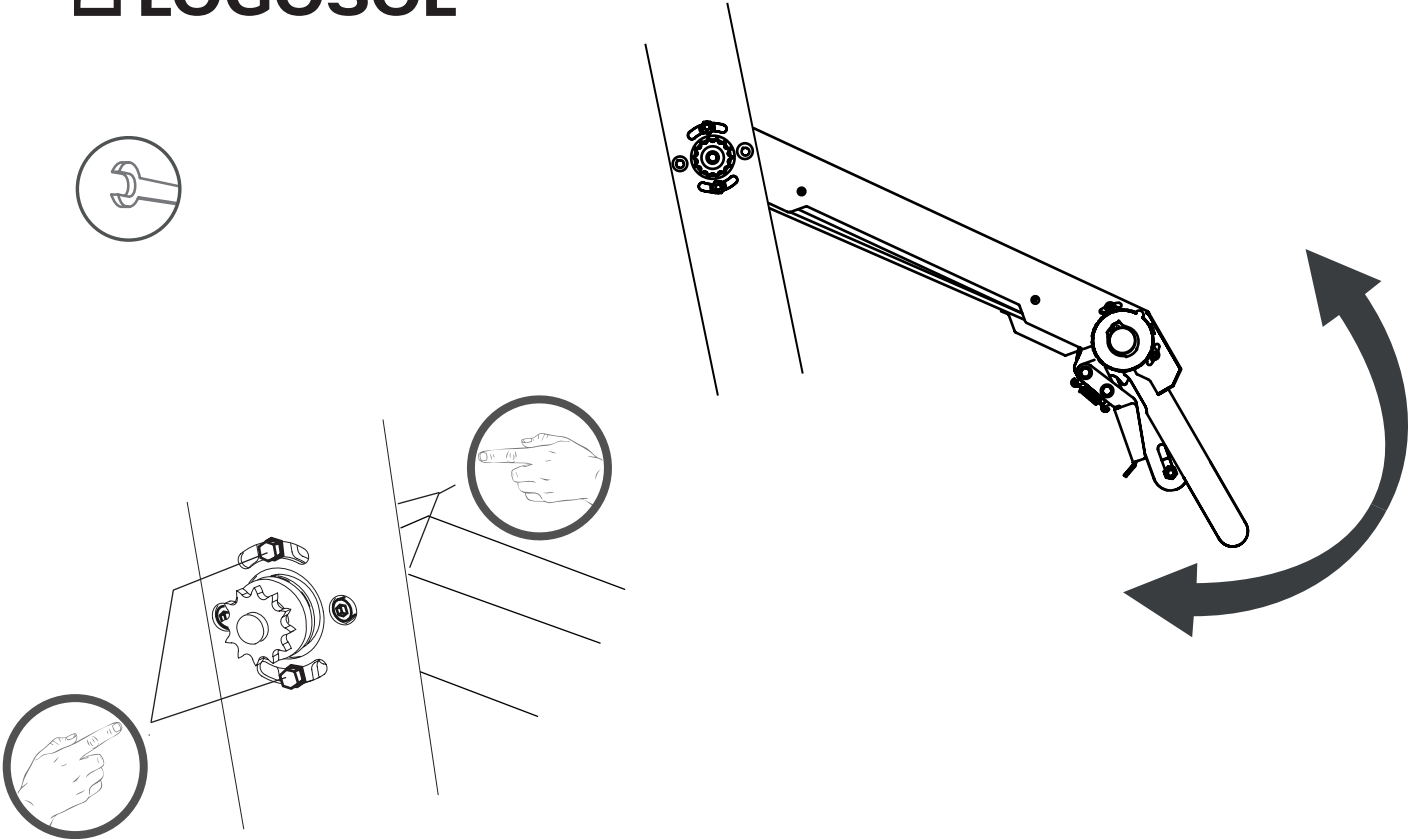


TIPS: När en bräda sågas ut på översidan av sågbladet ska du alltid kompensera för sågbladets tjocklek, d.v.s. 2mm". Det trästycke som finns på undersidan av bladet behöver aldrig kompenseras. Det har det mått som står på den absoluta höjdskalen.

Så används vevskalan som hjälpmedel vid såginställning

Exempel 1: Om du ska såga en 20mm" bräda och vevskalan står på "3", sänker du först såghuvudet ett varv så du kommer tillbaka till "3", därefter sänker du ytterligare 2 steg (2mm") till siffran "5".

Exempel 2: För att såga en 40mm" bräda och vevskalan står på "3", sänk två varv och stanna på "1".





Arkivvägen 6, SE-871 53 Härnösand, Sweden
+46 611-182 85 | info@logosol.com | www.logosol.com