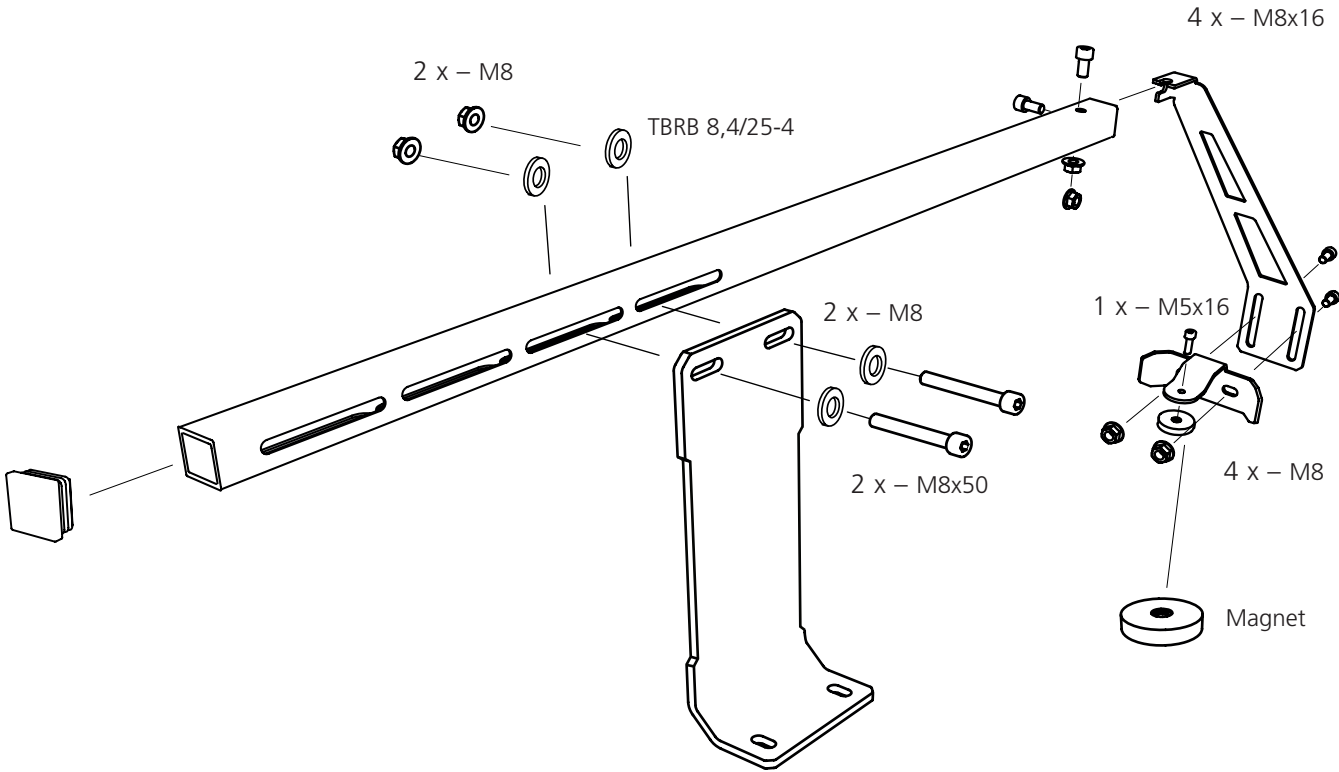


# LOGOSOL

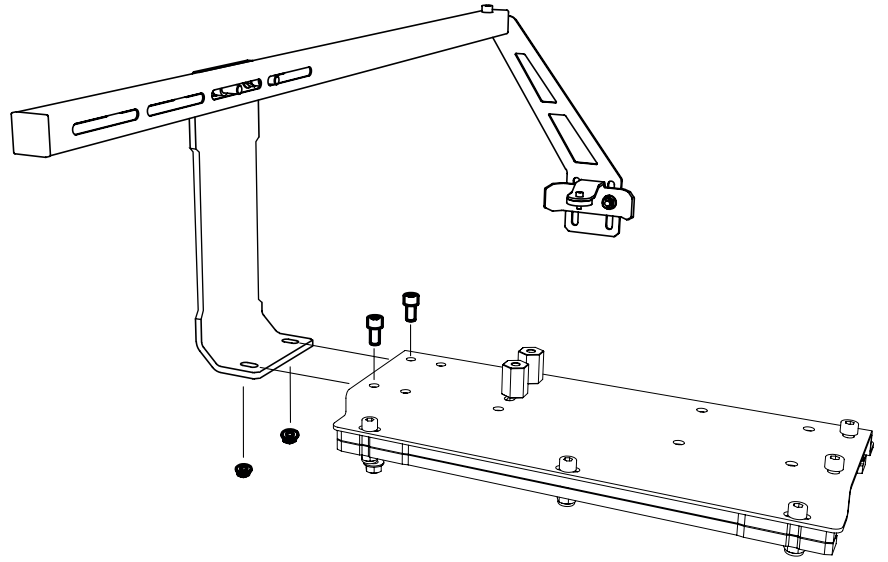
## ASSEMBLY INSTRUCTIONS

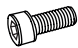

SKU: 0458-395-0245

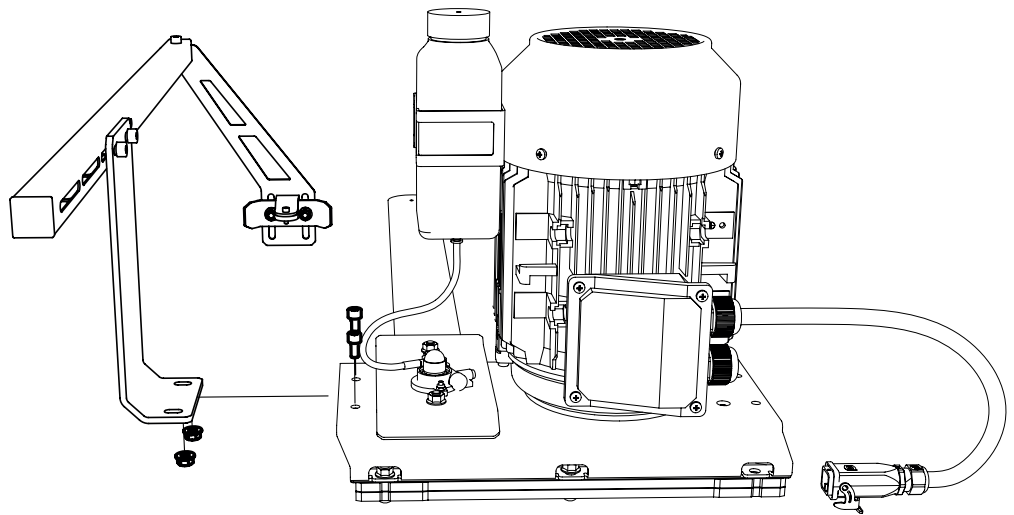
REV: 1

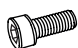



# BAR TOP STEERING



-  2 x – M8x 16
-  2 x – M8



-  2 x – M8x 16
-  2 x – M8

## SE

På toppstyrningens mangethållare finns det en möjlighet att justera svärdstoppfästet i höjddled och sidled.

## EN

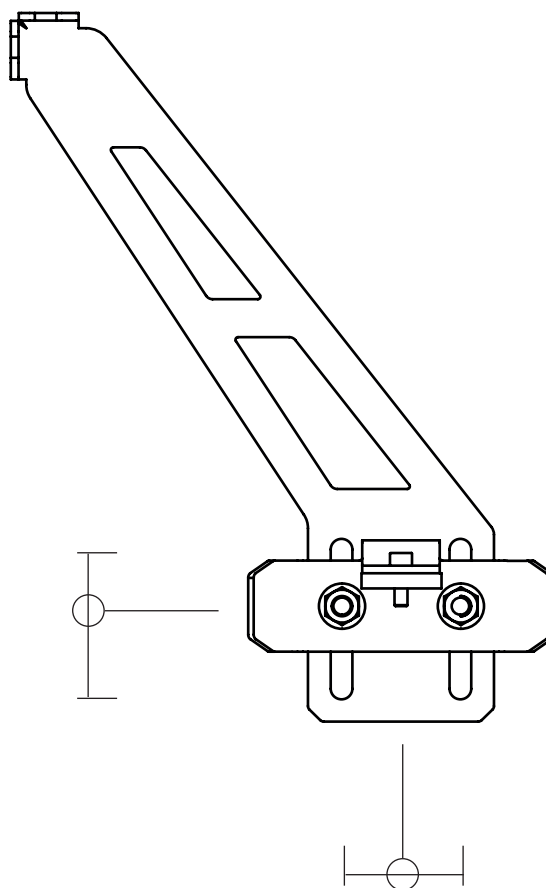
With the magnet holder on the bar nose steering you can adjust the the bar nose attachment in height and sideways.

## DE

Auf der Schienenspitzenführung besteht die Möglichkeit den Schienenspitzenhalter horizontal und vertikal zu verstellen.

## FR

Avec le support d'aimant magnétique sur le Guidage de tête de guide-chaîne, vous pouvez régler la fixation du nez de guide-chaîne en hauteur et latéralement.



## SE

På toppstyrningens rör finns det avlånga hål. Justera positionen på toppstyrningsröret så att skruven som går igenom magneten matchar hålet i svärdstoppen.

**Har svärdet ej hål i svärdstoppen använder du en kortare skruv som ej sticker ut nedanför magneten.**

## EN

In the tube of the bar nose steering there are oblong holes. Adjust the position of the bar nose steering tube, so that the bolt through the magnet comes into place in the hole in the guide bar nose.

**If there is no hole in the guide bar nose, you can use a shorter bolt that does not protrude below the magnet.**

## DE

In dem oberen Rohr befinden sich Langlöcher. Stelle die Position des Rohres so ein, dass die Position der Schraube, die durch den Magnet geht, mit dem Loch in der Schwertspitze übereinstimmt.

**Falls Deine Schiene kein Loch hat, verwendest Du eine kürzere Schraube die nicht durch den Magnet herausragt.**

## FR

Dans le conduit de Guidage de tête de guide-chaîne, il y a des trous oblongs. Ajustez la position du conduit de Guidage de tête de guide-chaîne, de sorte que le boulon passant par l'aimant s'enclenche dans le trou du nez du guide-chaîne.

**S'il n'y a pas de trou dans le nez du guide-chaîne, vous pouvez utiliser un boulon plus court qui ne dépasse pas sous l'aimant.**

